

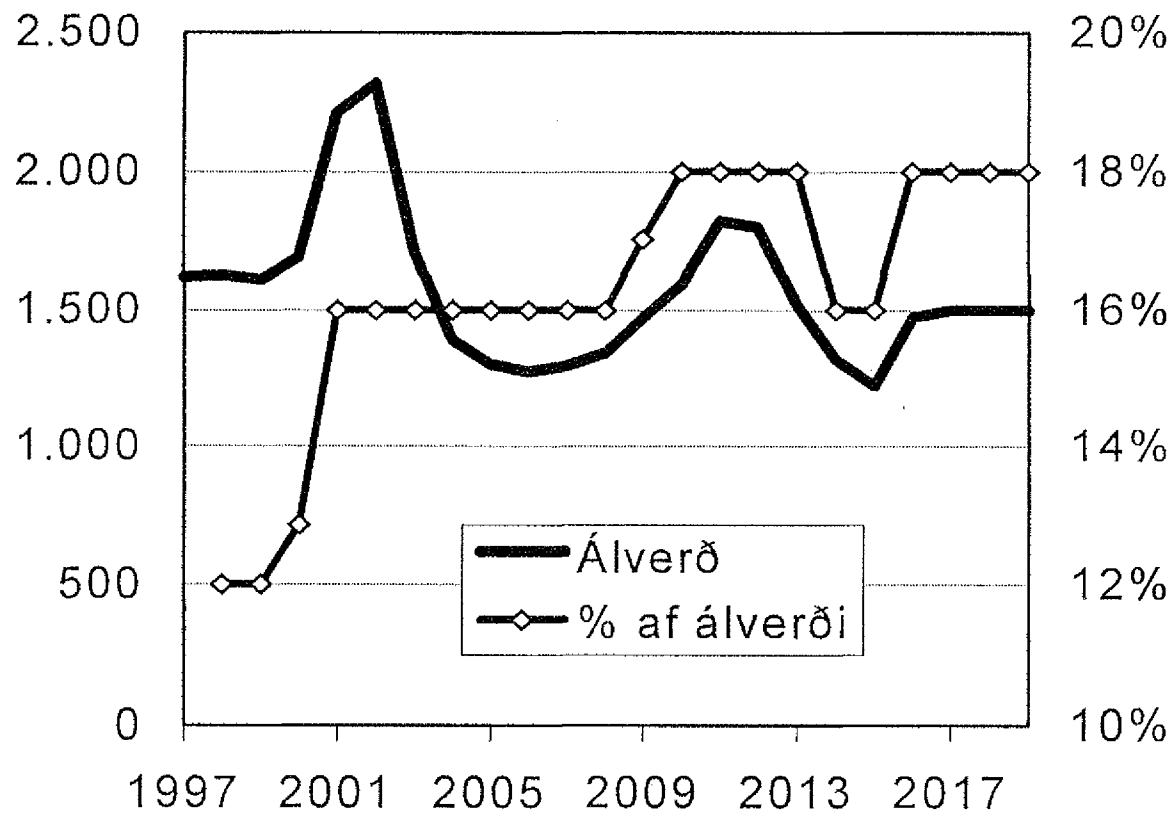
Helstu forsendur

- Leið 1: CVC 1998 og stækkun FeSi 1999
- Leið 0: Leið án nýrrar stóriðju
- Verðlag 1996, gengi 1 USD = 67 kr.
- Raunvaxtakostnaður 4,5%
- Ávöxtunarkrafa (reiknivextir) 5,5%
- Álverð skv. spá RSI (1.568 US \$/tn)

Helstu niðurstöður

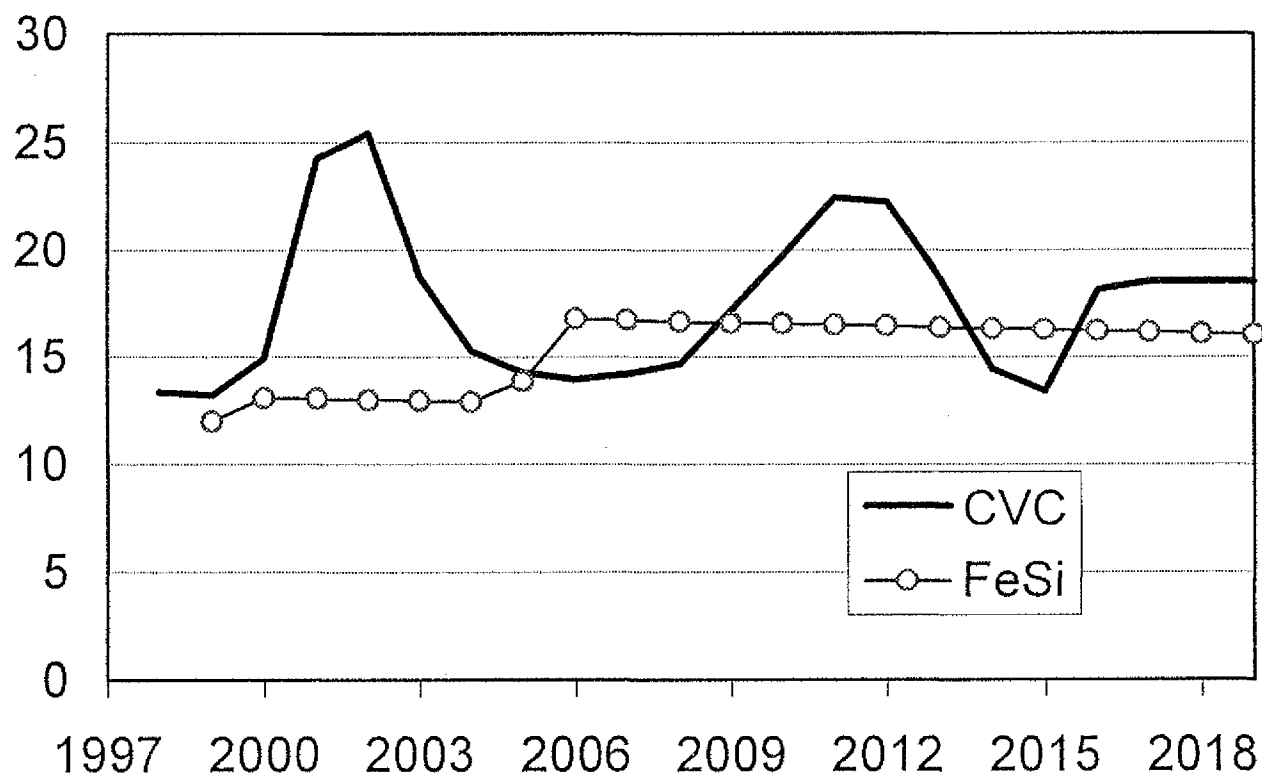
- Meðalsöluverð 16,7 US mill/kWst
- Flýtingarkostnaðarverð 14,5 US mill/kWst
- Innri vextir 6,7%
- Hreint núvirði 1,8 mrð.kr.
- Uppsafnaður hagnaður 6,6 mrð.kr.

Álverð í US \$/tn og orkuverð í % af álverði - verðlag 1996



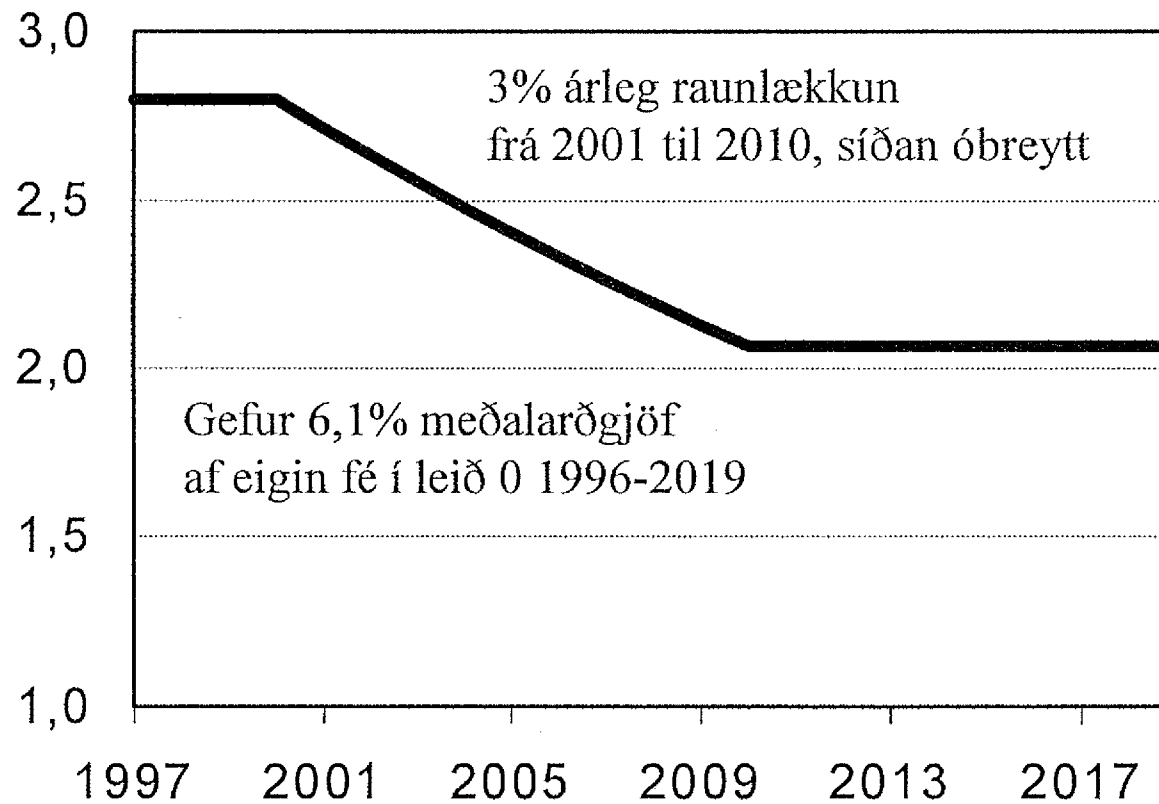
Orkuverð

US mill/kWst - verðlag 1996



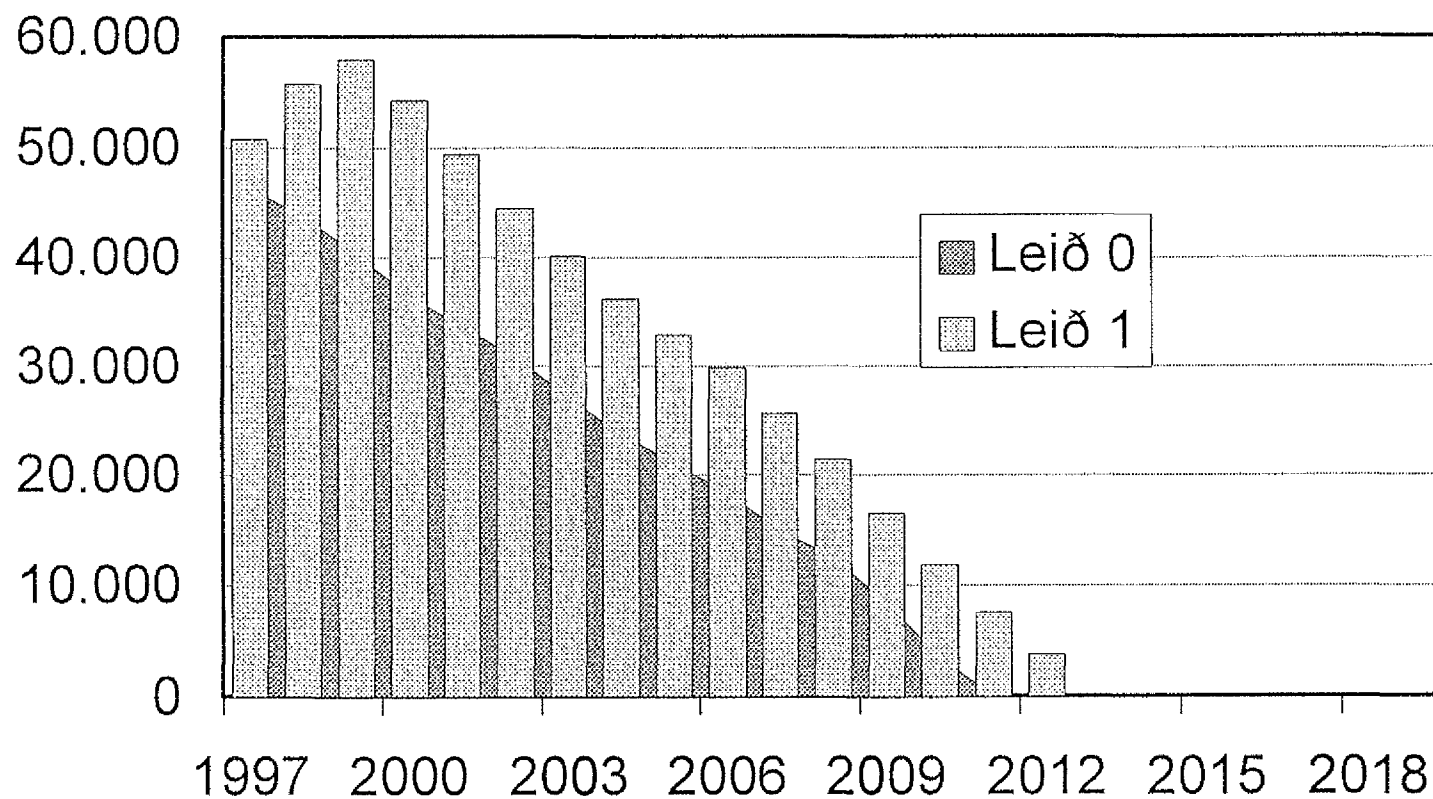
Orkuverð til almennings

Forgangsorkuverð - verðlag 1996



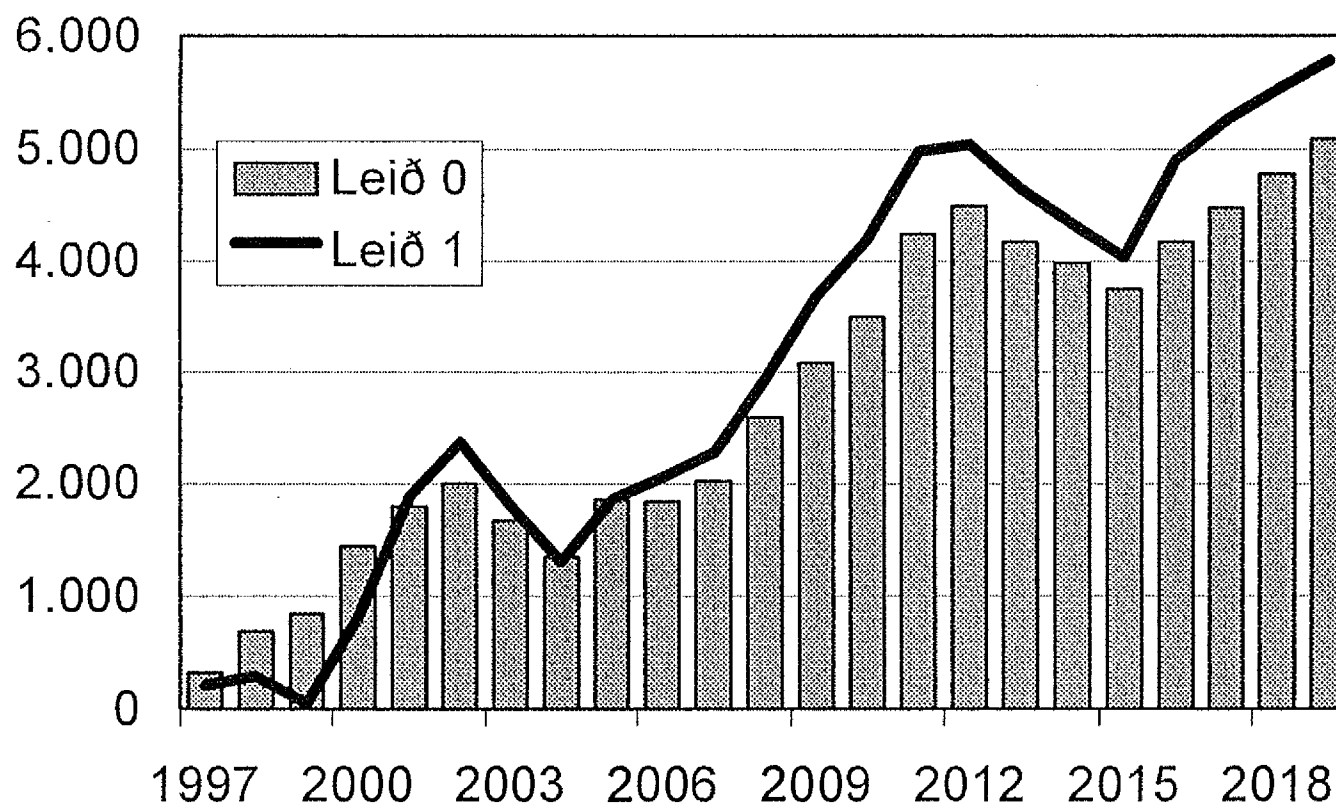
Langtímaskuldir

m.kr. á verðlagi 1996



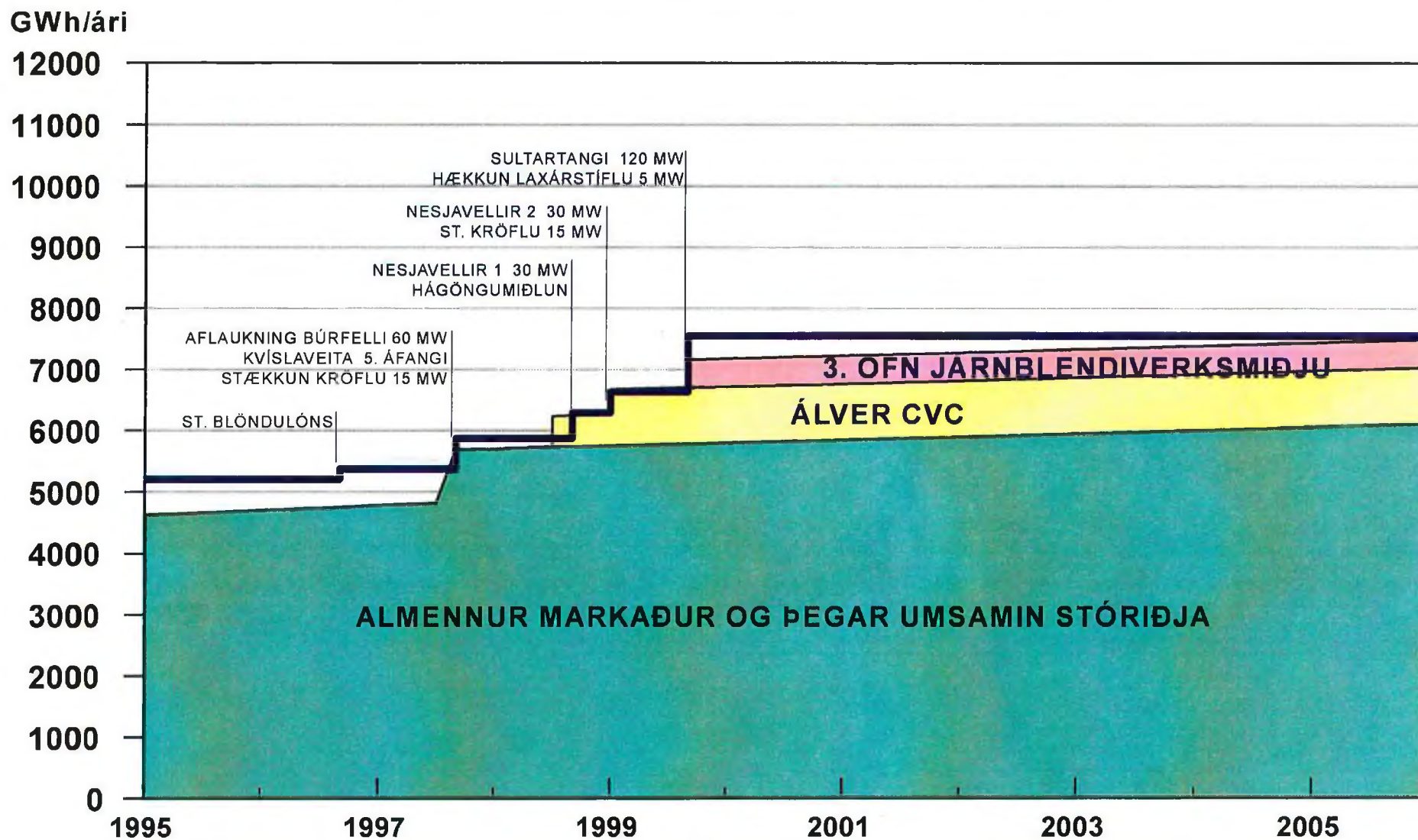
Rekstrarafkoma

m.kr. á verðlagi 1996



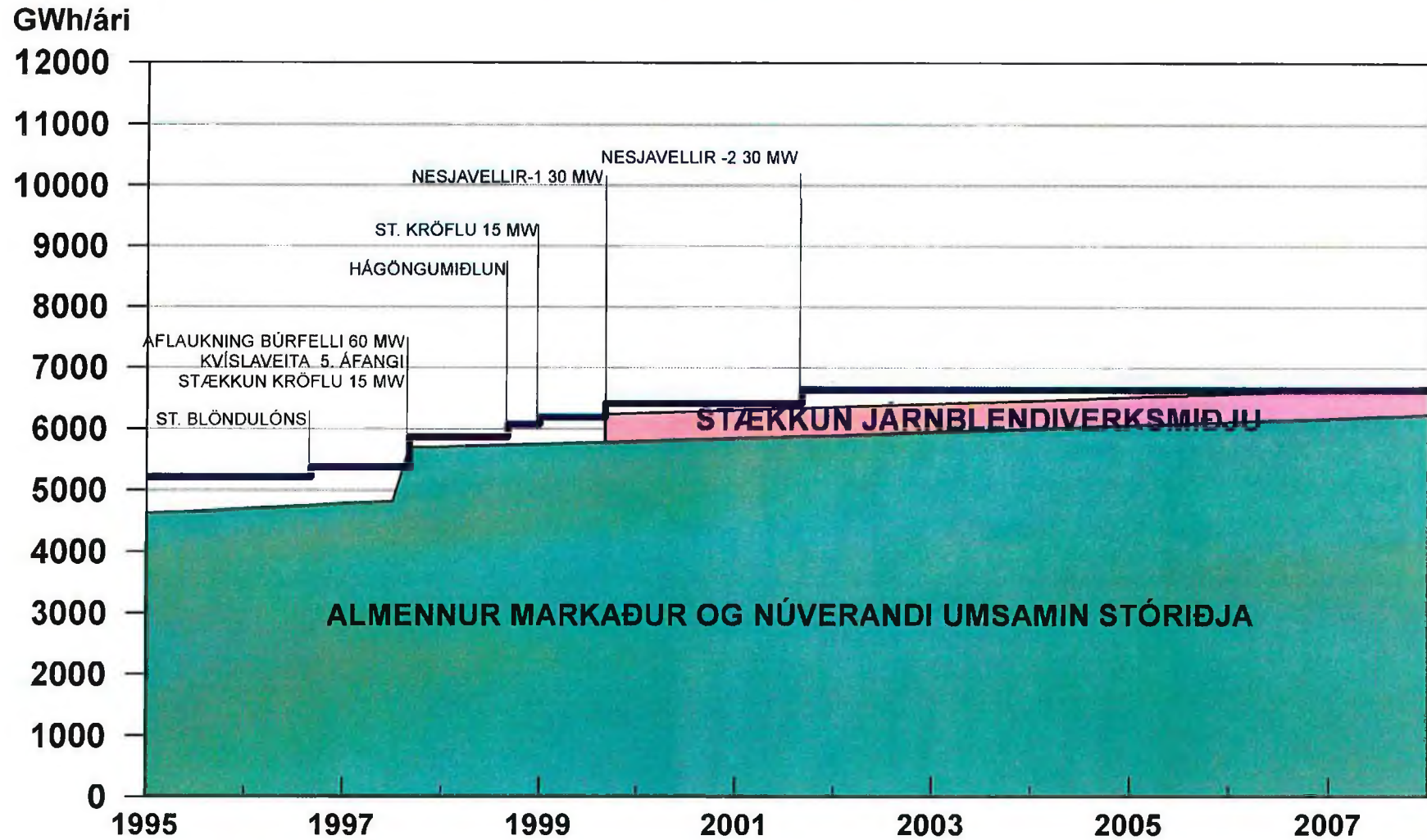
ORKUJÖFNUÐUR

Álver CVC 60.000 t 1998-1999 (930 GWh/ári)
3. ofn járnblendiverksmiðju 1999 (450 GWh/ári)



ORKUJÖFNUÐUR

Stækkun járnblendiverksmiðju 1999 (450 GWh/ári)



MANNAFLAÐÖRF

Þegar ákveðin framkvæmdaáætlun							
	1997	1998	1999	2000	2001	2002	Samtals
	133	44	1	0	0	0	178

Norðurál og stækkun járnblanderksmiðju							
	1997	1998	1999	2000	2001	2002	Samtals
Hágöngumiðlun	35	25					60
Sultartangi	82	222	191	7			502
Virkjanir	118	247	191	7			562
Línur	82	52	21	0			155
Tengivirki	6	48	53	1			108
Alls	206	347	264	8	0	0	826
Alls með þ.ákv. frkv.	339	391	265	8	0	0	1.004

Stækkun járnblanderksmiðju							
	1997	1998	1999	2000	2001	2002	Samtals
Hágöngumiðlun	35	25					60
Virkjanir	35	25					60
Línur				81	42	4	127
Tengivirki			1	4	30		35
Alls	35	25	1	85	72	4	222
Alls með þ.ákv. frk	168	69	2	85	72	4	400

LEID: Þegar ákveðin framkvæmdaáætlun								
		1997	1998	1999	2000	2001	2002	Samtals:
Fjárfestingar án vaxta								
STÆKKUN BLÖNDULÓNS								0
KVÍSLAVEITA 5áf.	380							380
AFLAUKN. BÚRFELLSST. o.fl.	502	104						606
SOGSVIRKJ. '99, ENDURN.L. 1997	586	153	18					758
STÆKKUN KRÓFLU	1055	216						1271
HÆKKUN LAXARSTÍFLU 8m	8	280						288
TENGI VIRKI OG ÞÉTTAR	503	62	256	236				1057
HÁSPENN -	19							19
ANNAÐ KERFISÁÆTLUN	283	343,3	40,3	0	9			676
								0
								0
SAMTALS	3336	1159	314	236	9	0		5054
								0
Leið CVC og FeSi								
								0
HÁGÖNGUM. 2 ára frmkv.t.; (GI	460	198						658
SULTARTANGI; 3.ára frkv. Vr =	2675	3049	5540	237				11501
BÚRFELLSLINA 3A	1383	1233						2616
BRENNIMELUR-GRUNDATANGI	86	74						160
SANDAFELL - BÚRFELL	0	143	156	0				299
BÚRFELL	55	407	217					679
GRUNDARTANGALINA	86	74						160
BRENNIMELUR	32	160						192
SANDAFELL 1	10	94	636	28				768
								0
								0
SAMTALS LEIÐ CVC OG FESI:	4787	5432	6549	265	0	0		17033
								0
SAMTALS:	8123	6591	6863	501	9	0		22087

LEID: Þegar ákveðin framkvæmdaáætlun								
		1997	1998	1999	2000	2001	2002	Samtals:
STÆKKUN BLÖNDULÓNS								
KVÍSLAVEITA 5áf.		380						380
AFLAUKN.BÚRFELLSST.o.fl.		502	104					606
SOGSVIRKI '99, ENDURN.L.1997		586	153	18				758
STÆKKUN KRÖFLU								
TENGIVIRKI OG ÞÉTTAR		503	62	256	236			1057
HÁSPENNULÍNUR								
ANNAÐ KERFISÁÆTLUN		283	343	40	0	9		676
SAMTALS								
		3328	878	314	236	9	0	4765
Leið FeSi								
HAGÓNGUM. 2 ára frmkv.t.; (GI) =		460	198					658
BÚRFELLSLÍNA 3A								
BÚRFELL					1.383	1.233		2616
					55	407	217	679
SAMTALS LEIÐ FESI								
		460	198	0	1438	1640	217	3953
SAMTALS:								
		3788	1076	314	1674	1649	217	8718