



Alþingi  
Erindi nr. P 122/1932  
komudagur 20.4.98

Dagsetning

Tívilgun

Reykjavík, 17. apríl 1998.

**Gögn og upplýsingar til félagsmálanendar um eftirtalin atriði.**

1. Fjöldi lánþega sem fengið hafa fasteignaveðbréf hjá húsbrefadeild til 40 ára.
2. Greiðslubyrði fasteignaveðbréfa til annars vegar 40 ára og hins vegar til 25 ára.
3. Samanburður á eignarmyndun.
4. Útreikningar ASÍ <sup>BSR B</sup> á eignarmyndun í báðum kerfum.
5. Hvað reka margir sig upp í vaxtabótapakið.
6. Fjöldi viðbótarlána.
7. Lánveitingar til félagasamtaka síðastliðin 10 ár.
8. Skipting lánveitinga milli sveitarfélaga og annarra framkvæmdaraðila. Ath. greina annars vegar á milli eingaribúða og hins vegar annarra íbúða.
9. Hluti Búseta í heildarlánveitingunum
10. *Váðunátturavæðing varðandi lögur á félagslegum áttum.*

Ingi Valur Jóhannsson  
Félagsmálaráðuneytið  
Hafnarhúsinu v/Tryggvagötu

16. apríl 1998.

## Minnisblað

### Áætlanir sveitarfélaga um þörf á félagslegu húsnæði og upplýsingar um lánveitingar til félagasamtaka.

Sveitarfélög skulu kanna þörf fyrir félagslegt húsnæði í sveitarfélaginu, og á grundvelli slíkrar könnunar skal unnin fjögurra ára áætlun um byggingu eða kaup félagslegra íbúða, sbr. 40. gr. húsnæðislaga. Áætlunin skal endurskoðuð árlega.

Þegar sveitarstjórn sækir um framkvæmdalán, úr Byggingarsjóði verkamanna, skulu ákveðnar upplýsingar úr könnuninni fylgja umsókninni og annað sem nauðsynlegt er til að Húsnæðisstofnun geti tekið afstöðu til lánveitinga, ásamt greinargerð um stöðu og horfur í sveitarfélaginu, sbr. 54. gr. laganna. Almennt má því segja að kannanirnar sjálfar séu ekki sendar Húsnæðisstofnun, enda þess ekki krafist í lögum. Framkvæmdin virðis vera sú, að ýmist byggja þær upplýsingar, sem sendar eru Húsnæðisstofnun við umsókn á framkvæmdalánum, á könnun skv. 40 gr. laganna eða biðlistum eftir félagslegum íbúðum sem liggja fyrir hjá húsnæðisnefndum. Í smærri sveitarfélögum er þó oft byggt á reynslu og þekkingu sveitarstjórnamanna á málaflokknum, enda umfangið þá ekki mikið.

Þessar upplýsingar (þörf fyrir félagslegar íbúðir, áætlanir næstu ára og aðstæður þeirra fjölskyldna, sem sótt hafa um íbúðir) nýtir stofnunin eins og áður sagði við ákvörðun um veitingu framkvæmdaraðila og þá m.a. hvernig umsóknir raðast í forgangs röð við þá vinnu.

#### Svar við fjórum spurningum :

##### 1. *Upplýsingar 10 ár aftur í tímann um lánveitingar til félagasamtaka.*

Húsnæðismálastjórn hefur samþykkt framkvæmdalán til félagasamtaka sl. 10 ár eins og hér segir:

##### Lán til félagasamtaka:

Ár	1988	1989	1990	1991	1992	1993	1994	1995	1996	1997
Fj. íbúða	0	87	169	130	165	83	112	138	116	29

Samtals hafa því verið samþykkt 1029 lán til byggingar eða kaupa á félagslegum íbúðum til félagasamtaka á þessum árum.

2. Hve stór hluti heildarlánveitinga til byggingar félagslegra íbúða hafa runnið til félagasamtaka? (Ath. greina á milli eignaríbúða og leigubúða).

Lán sveitarfélaga, félagasamtaka og fyrirtækja:

Ár	1988	1989	1990	1991	1992	1993	1994	1995	1996	1997
Fj. íbúða	697	580	827	597	533	505	505	415	267	180

Samtals hafa verið samþykkt lán til 5102 íbúða á þessum árum. Lán til félagasamtaka voru 1029, sem gerir um 20% af heildarlánveitingu.

Næstum öll lán til félagasamtaka hafa verið leigubúðir, annað hvort félagslegar leigubúðir eða félagslegar- og almennar kaupleigubúðir í leigu og því um örfáar eignaríbúðir að ræða. Því er ekki talin ástæða til að greina á milli leigubúða og eignaríbúða.

3. Hve stór hluti Búseta væri af lánveitingum.

Lán til Búsetufélaga:

Ár	1988	1989	1990	1991	1992	1993	1994	1995	1996	1997
Fj. íbúða	0	58	108	62	52	28	22	22	12	15

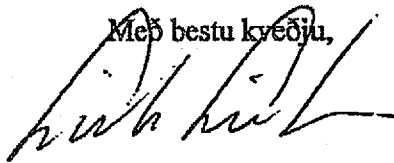
Samtals hefur verið veitt til Búseta 379 lánum á umr. árum. Hluttur Búsetuíbúða af heild er um 7%.

4. Umsóknir um framkvæmdalán sl. 2 ár, þ.e. fyrir árið 1997 og 1998.

Lánaflokkur	1997	1998
Félagslegar eignaríbúðir	36	50
Félagslegar leigubúðir	185	173
Félagslegar kaupleigubúðir	120	126
Almennar kaupleigubúðir	30	36
"Reynslusveitarfélög"	100	130
Samtals	471	515

Reynslusveitarfélög (Reykjavík og Hafnarfjörður) ráða sjálf lánaflokkunum. Þegar framkvæmdalánið er gert upp er veitt langtímalán og lánaflokkurinn ákveðinn.

Með bestu kveðju,





# HÚSNÆÐISSTOFNUN RÍKISINS

VERÐBRÉFADEILD  
SG/17/04/98

Til: Félagsmálanefndar Alþingis.

Frá: Sigurði Geirssyn, forstöðumanni verðbréfadeildar Húsnæðisstofnunar ríkisins.

## Minnisblað.

Eftirfarandi upplýsingar um fjölda skuldabréfa í húsbrefakerfinu skipt eftir lánstíma þeirra hef ég tekið saman s.v. beiðni Félagsmálaráðuneytisins. Upplýsingar þessar miða við stöðu þessara mála um síðustu áramót, þ.e. 1997/98, eins og þau eru bókuð í skuldabrefakerfi Reiknistofu bankanna.

<u>Lánstími:</u>	<u>Heildarfjöldi skuldabréfa:</u>	<u>þ.a. frá árinu 1997:</u>
15 ár	121	54
25 ár	35.976	4.588
40 ár	609	299

Lögð er áhersla á að hér er um fjölda skuldabréfa að ræða. Fjöldi einstaklinga, sem fengið hafa þessi lán, eru hins vegar eitthvað lægri en vandamál er með skiptingu þeirra á sömu forsendum, þar sem dæmi eru um að menn hafi fengið hluta af lánum sínum á einum lánstíma og hluta á öðrum. Þannig myndi slík skipting einstaklinga leiða til einhverrar tvítalningar.

Greiðslubyrði lána í húsbrefakerfinu miðað við þá lánstíma, sem eru í boði í dag, er sem hér segir og miðast við 1 milljón króna:

	<u>Mánaðarleg afborgun:</u>	<u>Ársfjórðungsleg afborgun:</u>
25 ár	5.924	17.839
40 ár	4.895	14.713

  
Sigurður Geirsson



# HÚSNÆÐISSTOFNUN RÍKISINS

Janúar 1996.

## Viðmiðunarreglur vegna leigu á félagslegum íbúðum.

### Félagsleg kanpleigufbúð. ( 90% lán til 50 ára, vextir 1%)

Afborganir og vextir (90%):	2,29%
Vextir af framlagi framkvæmdaaðila:	0,49%
Viðhald:	0,75%
Fasteignagjöld og brunabótaiðgjald:	0,90%
Samtals:	4,43% á ári af stofnverði.

Dæmi:

Stofnverð íbúðar að fjárhæð 6.000.000,- kr.

Leiga á mánuði 21.950,- kr.

### Almenn kaupleigufbúð. ( 90% lán til 50 ára, vextir 4.5%)

Afborganir og vextir (90%):	4,55%
Vextir af framlagi framkvæmdaaðila:	0,49%
Viðhald:	0,75%
Fasteignagjöld og brunabótaiðgjald:	0,90%
Samtals:	6,69% á ári af stofnverði.

Dæmi:

Stofnverð íbúðar að fjárhæð 6.000.000,- kr.

Leiga á mánuði 33.450,- kr.

### Almenn kaupleigufbúð. ( 70% lán til 50 ára + 20% lán til 25 ára, vextir 4.5%)

Afborganir og vextir (70%):	3,47%
Afborganir og vextir (20%):	1,32%
Vextir af framlagi framkvæmdaaðila:	0,49%
Viðhald:	0,75%
Fasteignagjöld og brunabótaiðgjald:	0,90%
Samtals:	7,14% á ári af stofnverði.

Dæmi:

Stofnverð íbúðar að fjárhæð 6.000.000,- kr.

Leiga á mánuði 35.700,- kr.

### Félagsleg eignaríbúð. ( 90% lán til 43 ára, vextir 2.4%)

Afborganir og vextir (90%):	3,43%
Viðhald:	0,75%
Fasteignagjöld og brunabótaiðgjald:	0,90%
Samtals:	5,08% á ári af stofnverði.

Dæmi:

Stofnverð íbúðar að fjárhæð 6.000.000,- kr.

Leiga á mánuði 25.400,- kr.

## Áætlaðar tekjur og gjöld varasjóðs á fyrsta starfsári.

Eftirfarandi tafla sýnir söluverð og fjölda nýrra félagslegra íbúða og félagslegra íbúða í endursölu árin 1992 til 1996:

Í þús. kr.	1992		1993		1994		1995		1996		Meðaltal
	Fjöldi íbúða	Samtals verð	Fjöldi íbúða	Samtals verð	Fjöldi íbúða	Samtals verð	Fjöldi íbúða	Samtals verð	Fjöldi íbúða	Samtals verð	
Lánshæfur byggingarkostnaður	442	3.620.434	627	4.870.395	1.001	7.498.274	461	3.117.972	425	2.881.652	4.397.745
Endursöluíbúðir	519	2.488.693	608	3.465.097	753	4.648.495	817	5.265.491	819	5.432.532	4.260.062
<b>Samtals</b>	<b>961</b>	<b>6.109.127</b>	<b>1.235</b>	<b>8.335.492</b>	<b>1.754</b>	<b>12.146.769</b>	<b>1.278</b>	<b>8.383.463</b>	<b>1.244</b>	<b>8.314.184</b>	<b>8.657.807</b>

Heimild: Byggnarsjóður verkamanna, félagsíbúðadeild.

Í eftirfarandi töflu er verð framreiknað miðað við byggingarvísitölu janúar 1998:

	1992		1993		1994		1995		1996		Meðaltal
	Fjöldi íbúða	Samtals verð	Fjöldi íbúða	Samtals verð	Fjöldi íbúða	Samtals verð	Fjöldi íbúða	Samtals verð	Fjöldi íbúða	Samtals verð	
Lánshæfur byggingarkostnaður	442	4.346.137	627	5.729.131	1.001	8.597.838	461	3.467.825	425	3.064.375	5.041.061
Endursöluíbúðir	519	2.987.543	608	4.076.054	753	5.330.161	817	5.856.307	819	5.777.004	4.805.414
<b>Samtals</b>	<b>961</b>	<b>7.333.679</b>	<b>1.235</b>	<b>9.805.185</b>	<b>1.754</b>	<b>13.927.999</b>	<b>1.278</b>	<b>9.324.131</b>	<b>1.244</b>	<b>8.841.379</b>	<b>9.846.475</b>

Ef veitt verða viðbótarlán vegna íbúða að verðmæti kr. 9.846 millj., sem er meðaltalið fyrir framangreint tímabil, er 25% af þeirri upphæð kr. 2.462 millj. Miðað við að sveitarfélögin greiði í varasjóðinn 5% af framangreindum 25% verða tekjur sjóðsins kr. 123 millj. Til samanburðar var heildarverðmæti nýrra íbúða og endursöluíbúða á árinu 1996 kr. 8.841 millj. Miðað við þessa forsendu verða tekjur varasjóðsins kr. 110 millj.

Gera má ráð fyrir að íbúðir keyptar á almennum markaði á landsbyggðinni séu ódýrari en íbúðir í núverandi kerfi félagslegra íbúða. Það hefur þau áhrif að viðbótarlán lækka og þar með 5% framlag sveitarfélaga í varasjóðinn

Frumvarpið gerir ráð fyrir að opnað verði á þann möguleika að veita allt að 25% viðbótarlán. Viðbótarlán verða því ekki alltaf 25% af íbúðarverði, sem þýðir lægra framlag í varasjóðinn frá sveitarfélögum.

Miðað við framanritað er gert ráð fyrir að árlegar tekjur Varasjóðsins til að standa undir töpuðum útlánum geti verið á bilinu kr. 100 til 123 millj.

Ekki er gert ráð fyrir miklum útlánatöpum vegna viðbótarlána á fyrstu árum sjóðsins og nánast engum á fyrsta starfsári hans. Þannig er svo til eingöngu gert ráð fyrir rekstrarkostnaði á fyrsta starfsári sjóðsins.

## Álit á rökum ASÍ og BSRB fyrir eignamyndun

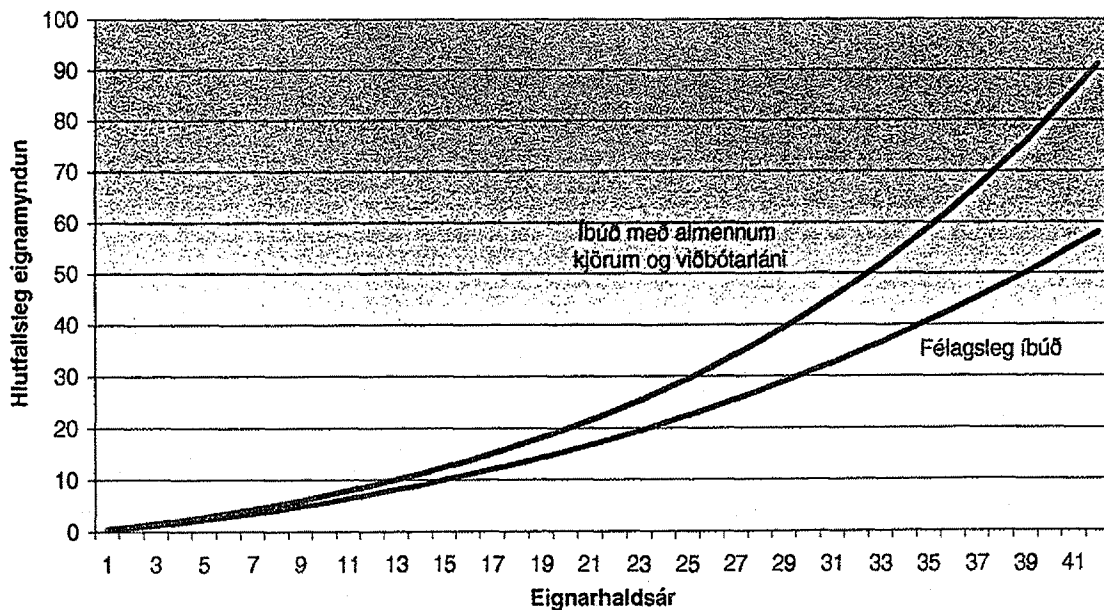
Í umsögn ASÍ og BSRB segir eftirfarandi í kafla III-5. um eignamyndun:

*„Í fyrsta lagi er enginn samanburður gerður á þeirri eignamyndun, sem verður í hinu nýja húsnæðiskerfi sem frumvarpið boðar þ.e. þegar lánað er venjulegt húsbrefalán og að auki sérstakt viðbótarlán allt að 90%.”*

Í kafla 3.5 í athugasemdum með frumvarpinu er borin saman eignamyndun í núverandi félagslegu eignaríbúðarkerfi og í nýju kerfi, skv. frumvarpinu. Aflað var upplýsinga hjá Fasteignamati ríkisins um hlutfallslegan verðmismun á almennum markaði að meðaltali í Reykjavík, annars vegar á íbúðum byggðum 1990 og síðar og hins vegar íbúðum byggðum fyrir þann tíma aftur til ársins 1940. Til dæmis er verð íbúðar byggðri á tímabilinu 1940 til 1949 91% af verði íbúðar sem var byggð 1990 eða síðar. Mismunurinn 9% er þá það hlutfall sem íbúðaverðið hefur lækkað um („afskrift íbúðarinnar“) á tímabilinu. Við þessa forsendu var stuðst við við áætlun á verðrymnun íbúða á almennum markaði. Aftur á móti var gert ráð fyrir að íbúð í félagslega eignaríbúðakerfinu afskrifaðist um 1,0% á ári eins og reglur segja til um.

Í eftirfarandi skýringarmynd, sem fylgir athugasemdum með frumvarpinu, er gert ráð fyrir 90% láni, sem ber 5,1% ársvexti og hins vegar 90% láni sem ber 2,4% ársvexti. Afskriftir eru skv. framangreindum forsendum:

### Samanburður á eignamyndun



Enn fremur segir í umsögninni „Með hærri vöxtum í nýja kerfinu verða afborganir af höfuðstól mun minni og eignamyndun því hægari en í núverandi félagslega íbúðarlánakerfi eins og sést á eftirfarandi töflu.“

Hér er um varasaman samanburð að ræða, þar sem eingöngu er litið á afborganir sem eignamyndun en ekkert tillit tekið til afskrifta eins og gert var hér að framan, sbr. myndina.

Að teknu tilliti til afskrifta er eignamyndunin orðin meiri í nýju kerfi strax á fimmta ári. Hér skipta afskriftareglur í núverandi félagslegu eignaríbúðakerfi sköpum, samanber eftirfarandi töflu. Gengið er út frá sömu forsendum við eignamyndun og gert er í athugasemdum með frumvarpinu.

Forsendur:	Núverandi félagslegt íbúðarlánakerfi	Nýtt kerfi
7 millj. kr. íbúð, lánað 90% eða 6,3 millj. kr.		
	<i>Afborgun af</i>	<i>Afborgun af</i>
	<i>Eignamyndun</i>	<i>Eignamyndun</i>
	<i>höfuðstól</i>	<i>höfuðstól</i>
Eftir 5 ár	501.292	851.292
Eftir 10 ár	1.065.697	1.065.697
Eftir 15 ár	1.701.160	1.351.160
Eftir 20 ár	2.416.628	1.716.628
Eftir 25 ár	3.222.174	2.172.174
Eftir 30 ár	4.129.137	2.729.137
Eftir 35 ár	5.150.287	3.400.287
Samtals	6.300.000	3.990.000

„Í öðru lagi miðast útreikningar með frumvarpinu við Reykjavík en þar er fasteignamarkaður með nokkuð öðrum hætti en víðast hvar annarsstaðar á landinu. Í Reykjavík er 47% af öllu félagslegu íbúðarhúsnæði og því skortir samanburð í þessu tilliti fyrir 53% af félagslega íbúðakerfinu.“ Það er mat ráðuneytisins að í flestum tilfellum muni nýtt kerfi vera hagstæðari fyrir landsbyggðina, þar sem mögulegt verður að kaupa íbúðir á margfalt lægra verði en verð á félagslegum eignaríbúðum er í dag. Vegna þess hversu félagslegar íbúðir eru dýrar víða á landsbyggðinni má segja að þar sé í reynd ekki boðið upp á félagslega aðstoð við kaup á íbúðum.

„Í fjórða lagi er í samanburðinum ekki tekið tillit til viðhaldskostnaðar. Viðhald íbúða á almennum markaði hefur verulega áhrif á söluverðmæti eigna og kemur því fram í þeim tölum sem birtar eru í frumvarpinu um eignarmyndun á almennum markaði. Ekki verður séð að viðhaldskostnaður íbúða á almennum markaði sé annar en gerist með íbúðir í núverandi félagslegu íbúðakerfi. Þannig getur vanræksla á viðhaldi haft áhrif á verð íbúðar á almennum markaði. Sömuleiðis er áætlaður kostnaður við endurbætur á félagslegri eignaríbúð, sem rekja má til vanrækslu, dreginn frá reiknuðu innlausnarverði íbúðar, sem rýrir eignarmyndunina eins og á almennum markaði.

„Annað sem viðkemur þessum samanburði er að mikill misbrestur er víða um land á viðhaldi félagslegs húsnæðis. Bæði er það vegna andvaraleysis eigenda en einnig og ekki síður vegna vanrækslu sveitarfélaganna. Við útreikning og samanburð á eignarmyndun er nauðsynlegt að taka tillit til þessara þátta og afla nauðsynlegra gagna til þess að samanburður verði sanngjarn og marktækur.“ Ráðuneytinu er ekki kunnugt um að misbrestur sé á viðhaldi félagslegs húsnæðis úti á landi. Það er mat ráðuneytisins að fólk og sveitarfélög á landsbyggðinni gangi almennt ekki öðruvísi um sínar eigur en aðrir landsmenn og því sé óþarft að afla slíkra upplýsinga.



**Samanburður á greiðslubyrði miðað við 25 ára  
lánstíma og 40 ára.**

Ár	Einstaklingar		Einstæðir foreldrar		Hjón		Mismunur= 40 - 25		
	25 ár	40 ár	25 ár	40 ár	25 ár	40 ár	Einhleypir	Est.foreld	Hjón
1	307.066	227.768	265.749	186.451	238.191	158.893	-79.298	-79.298	-79.298
2	307.066	227.768	265.749	186.451	244.831	161.489	-79.298	-79.298	-83.342
3	307.066	227.768	265.749	186.451	251.809	164.217	-79.298	-79.298	-87.593
4	307.066	227.768	265.749	186.451	259.143	167.084	-79.298	-79.298	-92.060
5	307.066	227.768	266.852	186.451	266.852	170.097	-79.298	-80.401	-96.755
6	307.066	227.768	274.953	186.451	274.953	173.264	-79.298	-88.502	-101.689
7	307.066	227.768	283.468	186.451	283.468	176.592	-79.298	-97.017	-106.875
8	307.066	227.768	292.417	186.451	292.417	180.091	-79.298	-105.966	-112.326
9	307.066	227.768	301.822	186.451	301.822	183.767	-79.298	-115.371	-118.055
10	311.707	227.768	311.707	187.631	311.707	187.631	-83.939	-124.076	-124.076
11	322.096	227.768	322.096	191.693	322.096	191.693	-94.328	-130.403	-130.403
12	333.015	227.768	333.015	195.961	333.015	195.961	-105.247	-137.054	-137.054
13	344.491	227.768	344.491	200.447	344.491	200.447	-116.723	-144.044	-144.044
14	361.497	227.768	361.497	205.162	356.552	205.162	-133.730	-156.335	-151.390
15	384.810	227.768	384.810	210.117	369.228	210.117	-157.043	-174.693	-159.111
16	405.560	227.768	405.560	215.325	382.550	215.325	-177.792	-190.235	-167.225
17	423.223	227.768	423.223	220.798	396.552	220.798	-195.455	-202.424	-175.754
18	437.208	227.768	437.208	226.551	411.269	226.551	-209.440	-210.657	-184.717
19	446.848	232.597	446.848	232.597	426.735	232.597	-214.251	-214.251	-194.138
20	451.394	238.952	451.394	238.952	442.991	238.952	-212.442	-212.442	-204.039
21	451.491	245.630	451.491	245.630	451.491	245.630	-205.861	-205.861	-205.861
22	451.491	252.649	451.491	252.649	451.491	252.649	-198.842	-198.842	-198.842
23	451.491	260.027	451.491	260.027	451.491	260.027	-191.465	-191.465	-191.465
24	451.491	267.780	451.491	267.780	451.491	267.780	-183.711	-183.711	-183.711
25	451.491	275.929	451.491	275.929	451.491	275.929	-175.562	-175.562	-175.562
26	0	284.083	0	284.083	0	275.493	284.083	284.083	275.493
27	0	293.514	0	293.514	0	275.494	293.514	293.514	275.494
28	0	303.752	0	303.752	0	275.954	303.752	303.752	275.954
29	0	314.688	0	314.688	0	276.897	314.688	314.688	276.897
30	0	326.187	0	326.187	0	278.347	326.187	326.187	278.347
31	0	338.090	0	338.090	0	280.330	338.090	338.090	280.330
32	0	350.204	0	350.204	0	282.872	350.204	350.204	282.872
33	0	362.303	0	362.303	0	286.004	362.303	362.303	286.004
34	0	372.193	0	372.193	0	289.754	372.193	372.193	289.754
35	0	372.193	0	372.193	0	297.565	372.193	372.193	297.565
36	0	372.193	0	372.193	0	309.142	372.193	372.193	309.142
37	0	372.193	0	372.193	0	320.653	372.193	372.193	320.653
38	0	372.193	0	372.193	0	339.983	372.193	372.193	339.983
39	0	372.193	0	372.193	0	358.337	372.193	372.193	358.337
40	0	372.193	0	372.193	0	372.193	372.193	372.193	372.193
41	0	0	0	0	0	0	0	0	0
42	0	0	0	0	0	0	0	0	0
43	0	0	0	0	0	0	0	0	0
	9.242.894	11.051.555	8.961.811	10.483.480	8.768.127	9.681.760	1.808.661	1.521.669	913.633
Meðaltal	214.951	276.289	208.414	262.087	203.910	242.044			

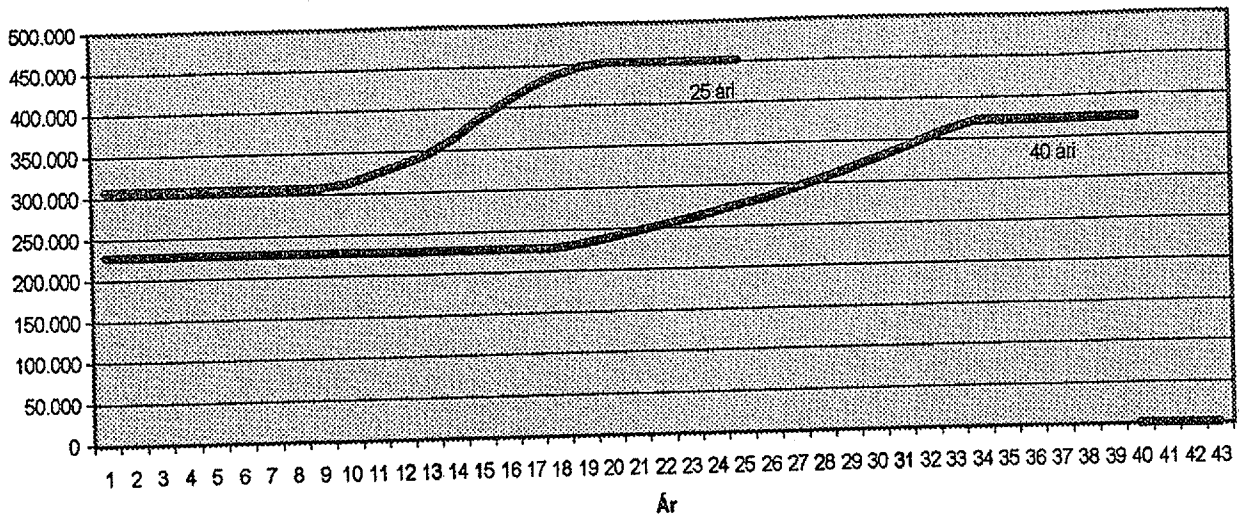
Núvirt m.v. 5,1%

4.879.862 4.242.299 4.648.659 3.844.091 4.532.877 3.596.429

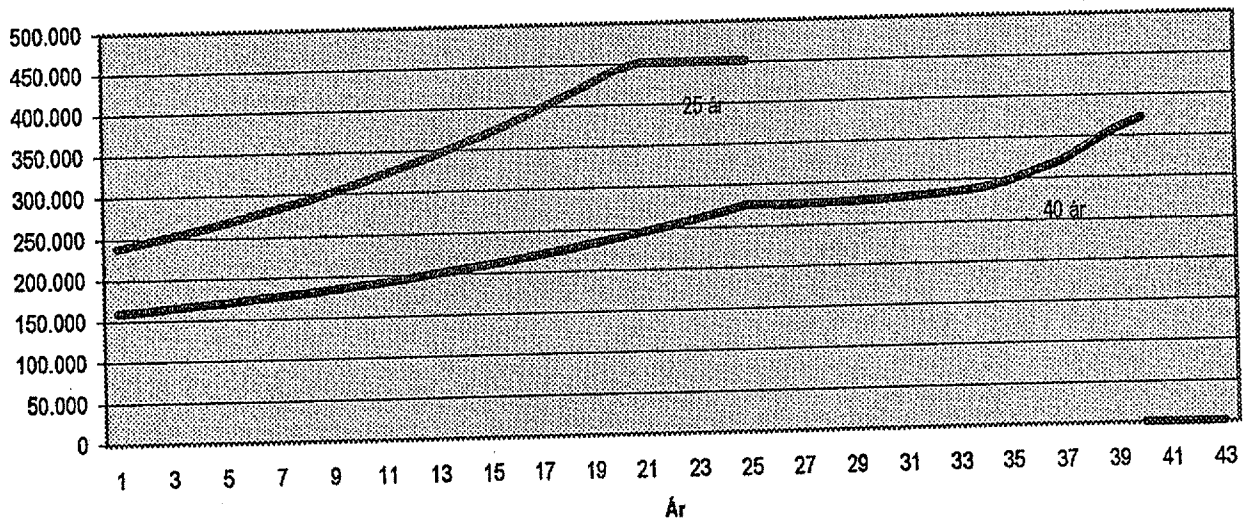
-637.563 -804.568 -936.448

Kr. 6,3 millj. 25 ár og 40 ár

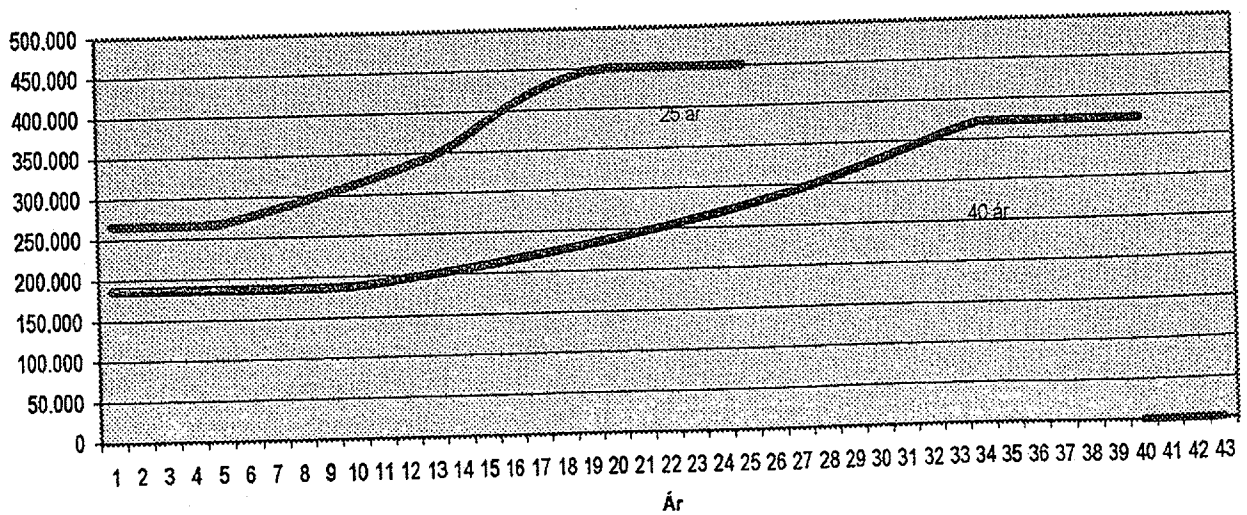
### Greiðslubyrði einhleypra



### Greiðslubyrði hjóna



### Greiðslubyrði einstæðra foreldra



**Forsendur:**

	25 ár		Einhleypur Einstæður		Hjón
Íbúðarverð	7.000 þús.kr.	Tekjur	1.800.000	1.800.000	1.800.000
Lánshlutfall	90%	Hámark vaxtagjalda	421.489	553.326	685.161
Vextir	5,1%	Hámark vaxtabóta	144.426	185.742	238.840
Lánstími	25	Eignaskerðing, lægri	3.170.260	3.170.260	5.255.254
		Eignaskerðing, hærrí	5.072.416	5.072.416	8.408.406

Ár	Lán til 25 ára			Vaxtabætur			Greiddsluþýrð, netto			Vaxtagjöld til útreiknings			
	Eftirstöðvar			Einstætt			Einstætt			Einstætt			
	90% láns	Afborgun	Vaxtagjöld	Greiddsla	Einhleypur	foreldri	Hjón	Einhleypur	foreldri	Hjón	Einhleypur	foreldri	Hjón
1	6.169.809	130.191	321.300	451.491	144.426	185.742	213.300	307.066	265.749	259.191	321.300	321.300	321.300
2	6.032.978	136.831	314.660	451.491	144.426	185.742	206.660	307.066	265.749	244.831	314.660	314.660	314.660
3	5.889.169	143.809	307.682	451.491	144.426	185.742	199.682	307.066	265.749	251.809	307.682	307.682	307.682
4	5.738.025	151.143	300.348	451.491	144.426	185.742	192.348	307.066	265.749	259.143	300.348	300.348	300.348
5	5.579.174	158.852	292.639	451.491	144.426	184.639	184.639	307.066	266.852	266.852	292.639	292.639	292.639
6	5.412.220	166.953	284.538	451.491	144.426	176.538	176.538	307.066	274.953	274.953	284.538	284.538	284.538
7	5.236.752	175.468	276.023	451.491	144.426	168.023	168.023	307.066	283.468	283.468	276.023	276.023	276.023
8	5.052.336	184.417	267.074	451.491	144.426	159.074	159.074	307.066	292.417	292.417	267.074	267.074	267.074
9	4.858.514	193.822	257.669	451.491	144.426	149.669	149.669	307.066	301.822	301.822	257.669	257.669	257.669
10	4.654.807	203.707	247.784	451.491	139.784	139.784	139.784	311.707	311.707	311.707	247.784	247.784	247.784
11	4.440.711	214.096	237.395	451.491	129.395	129.395	129.395	322.096	322.096	322.096	237.395	237.395	237.395
12	4.215.696	225.015	226.476	451.491	118.476	118.476	118.476	333.015	333.015	333.015	226.476	226.476	226.476
13	3.979.205	236.491	215.000	451.491	107.000	107.000	107.000	344.491	344.491	344.491	215.000	215.000	215.000
14	3.730.654	248.552	202.939	451.491	89.994	89.994	89.994	361.497	361.497	359.552	202.939	202.939	202.939
15	3.469.426	261.228	190.263	451.491	66.681	66.681	66.681	384.810	384.810	369.228	190.263	190.263	190.263
16	3.194.876	274.550	176.941	451.491	45.931	45.931	45.931	405.560	405.560	382.550	176.941	176.941	176.941
17	2.906.323	288.552	162.939	451.491	28.268	28.268	28.268	423.223	423.223	396.552	162.939	162.939	162.939
18	2.603.055	303.269	148.222	451.491	14.283	14.283	14.283	437.268	437.268	411.269	148.222	148.222	148.222
19	2.284.319	318.735	132.756	451.491	4.643	4.643	4.643	446.848	446.848	426.735	132.756	132.756	132.756
20	1.949.329	334.991	116.500	451.491	97	97	8.500	451.394	451.394	442.991	116.500	116.500	116.500
21	1.597.253	352.075	99.416	451.491	0	0	0	451.491	451.491	451.491	99.416	99.416	99.416
22	1.227.222	370.031	81.460	451.491	0	0	0	451.491	451.491	451.491	81.460	81.460	81.460
23	838.319	388.903	62.588	451.491	0	0	0	451.491	451.491	451.491	58.682	58.682	58.682
24	429.582	408.737	42.754	451.491	0	0	0	451.491	451.491	451.491	30.071	30.071	30.071
25	0	429.582	21.909	451.491	0	0	0	451.491	451.491	451.491	0	0	0
26				0	0	0	0	0	0	0	0	0	0
27				0	0	0	0	0	0	0	0	0	0
28				0	0	0	0	0	0	0	0	0	0
29				0	0	0	0	0	0	0	0	0	0
30				0	0	0	0	0	0	0	0	0	0
31				0	0	0	0	0	0	0	0	0	0
32				0	0	0	0	0	0	0	0	0	0
33				0	0	0	0	0	0	0	0	0	0
34				0	0	0	0	0	0	0	0	0	0
35				0	0	0	0	0	0	0	0	0	0
36				0	0	0	0	0	0	0	0	0	0
37				0	0	0	0	0	0	0	0	0	0
38				0	0	0	0	0	0	0	0	0	0
39				0	0	0	0	0	0	0	0	0	0
40				0	0	0	0	0	0	0	0	0	0
41				0	0	0	0	0	0	0	0	0	0
42				0	0	0	0	0	0	0	0	0	0
43				0	0	0	0	0	0	0	0	0	0
	6.300.000	4.987.277	11.287.277	2.044.384	2.325.466	2.519.150		9.242.894	8.961.811	8.768.127			

↓  
vaxta-  
gjöld

↓  
hættid

↓  
vaxta-  
bætur

San  
dragast  
hva  
vaxtagj.

**Forsendur:**

	40 ár		Einhleypur	Einst. for.	Hjón
Íbúðarverð	7.000 þús.kr.	Tekjur	1.800.000	1.800.000	1.800.000
Lánshlutfall	90%	Hámark vaxtagjalda	421.489	553.326	685.161
Vextir	5,1%	Hámark vaxtabóta	144.426	185.742	238.840
Lánstími	40	Eignaskerðing, lægri	3.170.260	3.170.260	5.255.254
		Eignaskerðing, hærrí	5.072.416	5.072.416	8.408.406

Ár	Lán til 40 ára			Greiddsla	Vaxtabætur			Grafslíubýrð, netið			Vaxtagjöld til útreiknings		
	Eftirstöðvar	Afborgun	Vaxtagjöld		Einhleypur	foreldri	Hjón	Einhleypur	foreldri	Hjón	Einhleypur	foreldri	Hjón
1	6.249.107	50.893	321.300	372.193	144.426	185.742	213.300	227.788	186.451	158.893	321.300	321.300	321.300
2	6.195.618	53.489	318.704	372.193	144.426	185.742	210.704	227.788	186.451	161.489	318.704	318.704	318.704
3	6.139.401	56.217	315.977	372.193	144.426	185.742	207.977	227.788	186.451	164.217	315.977	315.977	315.977
4	6.080.318	59.084	313.109	372.193	144.426	185.742	205.109	227.788	186.451	167.084	313.109	313.109	313.109
5	6.018.221	62.097	310.096	372.193	144.426	185.742	202.096	227.788	186.451	170.097	310.096	310.096	310.096
6	5.952.957	65.264	306.929	372.193	144.426	185.742	198.929	227.788	186.451	173.264	306.929	306.929	306.929
7	5.884.364	68.592	303.601	372.193	144.426	185.742	195.601	227.788	186.451	176.592	303.601	303.601	303.601
8	5.812.274	72.091	300.103	372.193	144.426	185.742	192.103	227.788	186.451	180.091	300.103	300.103	300.103
9	5.736.506	75.767	296.426	372.193	144.426	185.742	188.426	227.788	186.451	183.767	296.426	296.426	296.426
10	5.656.875	79.631	292.562	372.193	144.426	184.562	184.562	227.788	187.631	187.631	292.562	292.562	292.562
11	5.573.182	83.693	288.501	372.193	144.426	180.501	180.501	227.788	191.693	191.693	288.501	288.501	288.501
12	5.485.222	87.961	284.232	372.193	144.426	176.232	176.232	227.788	195.961	195.961	284.232	284.232	284.232
13	5.392.775	92.447	279.746	372.193	144.426	171.746	171.746	227.788	200.447	200.447	279.746	279.746	279.746
14	5.295.613	97.162	275.032	372.193	144.426	167.032	167.032	227.788	205.162	205.162	275.032	275.032	275.032
15	5.193.496	102.117	270.076	372.193	144.426	162.076	162.076	227.788	210.117	210.117	270.076	270.076	270.076
16	5.086.171	107.325	264.868	372.193	144.426	156.868	156.868	227.788	215.325	215.325	264.868	264.868	264.868
17	4.973.373	112.798	259.395	372.193	144.426	151.395	151.395	227.788	220.798	220.798	259.395	259.395	259.395
18	4.854.821	118.551	253.642	372.193	144.426	145.642	145.642	227.788	226.551	226.551	253.642	253.642	253.642
19	4.730.224	124.597	247.596	372.193	139.596	139.596	139.596	232.597	232.597	232.597	247.596	247.596	247.596
20	4.599.272	130.952	241.241	372.193	133.241	133.241	133.241	238.952	238.952	238.952	241.241	241.241	241.241
21	4.461.642	137.630	234.563	372.193	126.563	126.563	126.563	245.630	245.630	245.630	234.563	234.563	234.563
22	4.316.992	144.649	227.544	372.193	119.544	119.544	119.544	252.649	252.649	252.649	227.544	227.544	227.544
23	4.164.966	152.027	220.167	372.193	112.167	112.167	112.167	260.027	260.027	260.027	220.167	220.167	220.167
24	4.005.186	159.780	212.413	372.193	104.413	104.413	104.413	267.780	267.780	267.780	212.413	212.413	212.413
25	3.837.257	167.929	204.264	372.193	96.264	96.264	96.264	275.929	275.929	275.929	204.264	204.264	204.264
26	3.660.764	176.493	195.700	372.193	88.110	88.110	96.700	284.083	284.083	275.493	195.700	195.700	195.700
27	3.475.270	185.494	186.699	372.193	78.679	78.679	96.699	293.514	293.514	275.494	186.699	186.699	186.699
28	3.280.315	194.954	177.239	372.193	68.441	68.441	96.239	303.752	303.752	275.954	177.239	177.239	177.239
29	3.075.418	204.897	167.296	372.193	57.505	57.505	95.296	314.688	314.688	276.897	167.296	167.296	167.296
30	2.860.071	215.347	156.846	372.193	46.006	46.006	93.846	326.187	326.187	278.347	156.846	156.846	156.846
31	2.633.742	226.330	145.864	372.193	34.104	34.104	91.864	338.090	338.090	280.330	145.864	145.864	145.864
32	2.395.870	237.872	134.321	372.193	21.990	21.990	89.321	350.204	350.204	282.872	134.321	134.321	134.321
33	2.145.866	250.004	122.189	372.193	9.891	9.891	86.189	362.303	362.303	285.864	122.189	122.189	122.189
34	1.883.112	262.754	109.439	372.193	0	0	82.439	372.193	372.193	289.754	109.439	109.439	109.439
35	1.606.957	276.155	96.039	372.193	0	0	74.628	372.193	372.193	297.665	96.039	96.039	96.039
36	1.316.719	290.238	81.955	372.193	0	0	63.051	372.193	372.193	309.142	81.955	81.955	81.955
37	1.011.678	305.041	67.153	372.193	0	0	51.541	372.193	372.193	320.653	67.153	67.153	67.153
38	691.081	320.598	51.596	372.193	0	0	32.210	372.193	372.193	339.983	48.376	48.376	48.376
39	354.132	336.948	35.245	372.193	0	0	13.857	372.193	372.193	358.337	24.789	24.789	24.789
40	0	354.132	18.061	372.193	0	0	0	372.193	372.193	372.193	0	0	0
41					0	0	0	0	0	0	0	0	0
42					0	0	0	0	0	0	0	0	0
43					0	0	0	0	0	0	0	0	0
	6.300.000	8.587.728	14.887.728	3.836.174	4.404.248	5.205.968		11.051.555	10.483.480	9.681.760			



**Forsendur:**

	<u>Nýtt kerfi</u>		<u>Einhleypur</u>	<u>Einst. for.</u>	<u>Hjón</u>
Íbúðarverð	4.400 þús.kr.	Tekjur	960.000 <sup>a</sup>	960.000	960.000
Lánshlutfall	90%	Hámark vaxtagjalda	421.489	553.326	685.161
Vextir	5,1%	Hámark vaxtabóta	144.426 <sup>b</sup>	185.742	238.840
Lánstími	40	Eignaskerðing, lægri	3.170.260	3.170.260	5.255.254
		Eignaskerðing, hærrí	5.072.416	5.072.416	8.408.406

Ár	Lán vegna félagslegrar íbúðar			Vaxtabætur			Greiddubætur, netto			Vaxtagjöld til útreiknings			
	<u>Efurstöðvar</u>	<u>Afborgun</u>	<u>Vaxtagjöld</u>	<u>Greiðsla</u>	<u>Einhleypur</u>	<u>foreldri</u>	<u>Hjón</u>	<u>Einhleypur</u>	<u>foreldri</u>	<u>Hjón</u>	<u>Einhleypur</u>	<u>foreldri</u>	<u>Hjón</u>
1	3.928.010	31.990	201.960	233.950	144.360 <sup>a</sup>	144.360	144.360	89.590	89.590	89.590	201.960	201.960	201.960
2	3.894.388	33.622	200.329	233.950	142.729	142.729	142.729	91.222	91.222	91.222	200.329	200.329	200.329
3	3.859.052	35.336	198.614	233.950	141.014	141.014	141.014	92.936	92.936	92.936	198.614	198.614	198.614
4	3.821.914	37.138	196.812	233.950	139.212	139.212	139.212	94.738	94.738	94.738	196.812	196.812	196.812
5	3.782.882	39.032	194.918	233.950	137.318	137.318	137.318	96.532	96.532	96.532	194.918	194.918	194.918
6	3.741.858	41.023	192.927	233.950	135.327	135.327	135.327	98.323	98.323	98.323	192.927	192.927	192.927
7	3.698.743	43.115	190.835	233.950	133.235	133.235	133.235	100.115	100.115	100.115	190.835	190.835	190.835
8	3.653.429	45.314	188.636	233.950	131.036	131.036	131.036	102.914	102.914	102.914	188.636	188.636	188.636
9	3.605.804	47.625	186.325	233.950	128.725	128.725	128.725	105.725	105.725	105.725	186.325	186.325	186.325
10	3.555.750	50.054	183.896	233.950	126.296	126.296	126.296	107.654	107.654	107.654	183.896	183.896	183.896
11	3.503.143	52.607	181.343	233.950	123.743	123.743	123.743	110.207	110.207	110.207	181.343	181.343	181.343
12	3.447.854	55.290	178.660	233.950	121.060	121.060	121.060	112.890	112.890	112.890	178.660	178.660	178.660
13	3.389.744	58.109	175.841	233.950	118.241	118.241	118.241	115.709	115.709	115.709	175.841	175.841	175.841
14	3.328.671	61.073	172.877	233.950	115.277	115.277	115.277	118.673	118.673	118.673	172.877	172.877	172.877
15	3.264.483	64.188	169.762	233.950	112.162	112.162	112.162	121.786	121.786	121.786	169.762	169.762	169.762
16	3.197.022	67.461	166.489	233.950	108.889	108.889	108.889	125.061	125.061	125.061	166.489	166.489	166.489
17	3.126.120	70.902	163.048	233.950	105.448	105.448	105.448	128.502	128.502	128.502	163.048	163.048	163.048
18	3.051.602	74.518	159.432	233.950	101.832	101.832	101.832	132.118	132.118	132.118	159.432	159.432	159.432
19	2.973.284	78.318	155.632	233.950	98.032	98.032	98.032	135.918	135.918	135.918	155.632	155.632	155.632
20	2.890.971	82.313	151.637	233.950	94.037	94.037	94.037	139.913	139.913	139.913	151.637	151.637	151.637
21	2.804.461	86.510	147.440	233.950	89.840	89.840	89.840	144.110	144.110	144.110	147.440	147.440	147.440
22	2.713.538	90.923	143.027	233.950	85.427	85.427	85.427	148.523	148.523	148.523	143.027	143.027	143.027
23	2.617.979	95.560	138.390	233.950	80.790	80.790	80.790	153.160	153.160	153.160	138.390	138.390	138.390
24	2.517.545	100.433	133.517	233.950	75.917	75.917	75.917	158.033	158.033	158.033	133.517	133.517	133.517
25	2.411.990	105.555	128.395	233.950	70.795	70.795	70.795	163.155	163.155	163.155	128.395	128.395	128.395
26	2.301.052	110.939	123.012	233.950	70.212	70.212	70.212	163.739	163.739	163.739	123.012	123.012	123.012
27	2.184.455	116.596	117.354	233.950	69.354	69.354	69.354	164.596	164.596	164.596	117.354	117.354	117.354
28	2.061.913	122.543	111.407	233.950	68.207	68.207	68.207	165.743	165.743	165.743	111.407	111.407	111.407
29	1.933.120	128.792	105.158	233.950	66.758	66.758	66.758	167.192	167.192	167.192	105.158	105.158	105.158
30	1.797.759	135.361	98.589	233.950	64.989	64.989	64.989	168.961	168.961	168.961	98.589	98.589	98.589
31	1.655.495	142.264	91.686	233.950	62.886	62.886	62.886	171.064	171.064	171.064	91.686	91.686	91.686
32	1.505.975	149.520	84.430	233.950	60.430	60.430	60.430	173.520	173.520	173.520	84.430	84.430	84.430
33	1.348.830	157.145	76.805	233.950	57.605	57.605	57.605	176.345	176.345	176.345	76.805	76.805	76.805
34	1.183.670	165.160	68.790	233.950	53.073	53.073	54.390	180.877	180.877	179.560	68.790	68.790	68.790
35	1.010.087	173.583	60.367	233.950	44.905	44.905	50.767	189.045	189.045	183.183	60.367	60.367	60.367
36	827.652	182.436	51.514	233.950	36.840	36.840	46.714	197.110	197.110	187.236	51.514	51.514	51.514
37	635.912	191.740	42.210	233.950	29.033	29.033	42.210	204.917	204.917	191.740	42.210	42.210	42.210
38	434.393	201.519	32.432	233.950	17.693	17.693	30.408	216.257	216.257	203.542	30.408	30.408	30.408
39	222.598	211.796	22.154	233.950	7.332	7.332	15.582	226.618	226.618	218.368	15.582	15.582	15.582
40	0	222.598	11.352	233.950	0	0	0	233.950	233.950	233.950	0	0	0
41					0	0	0	0	0	0	0	0	0
42					0	0	0	0	0	0	0	0	0
43					0	0	0	0	0	0	0	0	0
								5.787.945	5.787.945	5.736.749			

**Forsendur:**

	<u>Nýtt kerfi</u>		<u>Einhleypur</u>	<u>Einst. for.</u>	<u>Hjón</u>
Íbúðarverð	5.300 þús.kr.	Tekjur	960.000	960.000	960.000
Lánshlutfali	90%	Hámark vaxtagjalda	421.489	553.326	685.161
Vextir	5,1%	Hámark vaxtabóta	144.426	185.742	238.840
Lánstími	40	Eignaskerðing, lægri	3.170.260	3.170.260	5.255.254
		Eignaskerðing, hærrí	5.072.416	5.072.416	8.408.406

Lán vegna félagslegrar íbúðar				Vaxtabætur			Greiddubýrð, nettó			Vaxtagjöld til útreiknings			
Ár	65% láns	Afborgun	Vaxtagjöld	Greiddsla	Einhleypur	foreldri	Hjón	Einhleypur	foreldri	Hjón	Einhleypur	foreldri	Hjón
1	4.731.467	38.533	243.270	281.803	144.426	185.670	185.670	137.378	96.133	96.133	243.270	243.270	243.270
2	4.690.968	40.499	241.305	281.803	144.426	183.705	183.705	137.378	98.099	98.099	241.305	241.305	241.305
3	4.648.404	42.564	239.239	281.803	144.426	181.639	181.639	137.378	100.164	100.164	239.239	239.239	239.239
4	4.603.669	44.735	237.069	281.803	144.426	179.469	179.469	137.378	102.335	102.335	237.069	237.069	237.069
5	4.556.653	47.016	234.787	281.803	144.426	177.187	177.187	137.378	104.616	104.616	234.787	234.787	234.787
6	4.507.239	49.414	232.389	281.803	144.426	174.789	174.789	137.378	107.014	107.014	232.389	232.389	232.389
7	4.455.304	51.934	229.869	281.803	144.426	172.269	172.269	137.378	109.534	109.534	229.869	229.869	229.869
8	4.400.721	54.583	227.221	281.803	144.426	169.621	169.621	137.378	112.183	112.183	227.221	227.221	227.221
9	4.343.355	57.367	224.437	281.803	144.426	166.837	166.837	137.378	114.967	114.967	224.437	224.437	224.437
10	4.283.062	60.292	221.511	281.803	144.426	163.911	163.911	137.378	117.892	117.892	221.511	221.511	221.511
11	4.219.695	63.367	218.436	281.803	144.426	160.836	160.836	137.378	120.967	120.967	218.436	218.436	218.436
12	4.153.096	66.599	215.204	281.803	144.426	157.604	157.604	137.378	124.199	124.199	215.204	215.204	215.204
13	4.083.101	69.996	211.808	281.803	144.426	154.208	154.208	137.378	127.596	127.596	211.808	211.808	211.808
14	4.009.535	73.565	208.238	281.803	144.426	150.638	150.638	137.378	131.165	131.165	208.238	208.238	208.238
15	3.932.218	77.317	204.486	281.803	144.426	146.886	146.886	137.378	134.917	134.917	204.486	204.486	204.486
16	3.850.958	81.260	200.543	281.803	142.943	142.943	142.943	136.860	138.860	138.860	200.543	200.543	200.543
17	3.765.554	85.405	196.399	281.803	138.799	138.799	138.799	143.005	143.005	143.005	196.399	196.399	196.399
18	3.675.793	89.760	192.043	281.803	134.443	134.443	134.443	147.360	147.360	147.360	192.043	192.043	192.043
19	3.581.455	94.338	187.465	281.803	129.865	129.865	129.865	151.938	151.938	151.938	187.465	187.465	187.465
20	3.482.306	99.149	182.654	281.803	125.054	125.054	125.054	156.749	156.749	156.749	182.654	182.654	182.654
21	3.378.100	104.206	177.598	281.803	119.998	119.998	119.998	161.806	161.806	161.806	177.598	177.598	177.598
22	3.268.580	109.520	172.283	281.803	114.683	114.683	114.683	167.120	167.120	167.120	172.283	172.283	172.283
23	3.153.474	115.106	166.698	281.803	109.098	109.098	109.098	172.706	172.706	172.706	166.698	166.698	166.698
24	3.032.498	120.976	160.827	281.803	103.227	103.227	103.227	178.576	178.576	178.576	160.827	160.827	160.827
25	2.905.352	127.146	154.657	281.803	97.057	97.057	97.057	184.746	184.746	184.746	154.657	154.657	154.657
26	2.771.721	133.630	148.173	281.803	95.373	95.373	95.373	188.430	188.430	188.430	148.173	148.173	148.173
27	2.631.276	140.446	141.358	281.803	93.358	93.358	93.358	188.446	188.446	188.446	141.358	141.358	141.358
28	2.483.667	147.608	134.195	281.803	90.995	90.995	90.995	190.808	190.808	190.808	134.195	134.195	134.195
29	2.328.531	155.136	126.667	281.803	88.267	88.267	88.267	193.536	193.536	193.536	126.667	126.667	126.667
30	2.165.483	163.048	118.755	281.803	85.155	85.155	85.155	196.648	196.648	196.648	118.755	118.755	118.755
31	1.994.119	171.364	110.440	281.803	75.819	75.819	81.640	205.985	205.985	200.164	110.440	110.440	110.440
32	1.814.016	180.103	101.700	281.803	64.803	64.803	77.700	217.000	217.000	204.103	101.700	101.700	101.700
33	1.624.727	189.289	92.515	281.803	53.850	53.850	73.315	227.953	227.953	208.489	92.515	92.515	92.515
34	1.425.785	198.942	82.861	281.803	43.125	43.125	68.461	238.679	238.679	213.342	82.861	82.861	82.861
35	1.216.696	209.088	72.715	281.803	32.820	32.820	63.115	248.984	248.984	218.688	72.715	72.715	72.715
36	996.944	219.752	62.052	281.803	23.156	23.156	57.252	258.647	258.647	224.652	62.052	62.052	62.052
37	765.985	230.959	50.844	281.803	14.391	14.391	50.844	267.412	267.412	230.959	50.844	50.844	50.844
38	523.247	242.738	39.065	281.803	5.693	5.693	36.627	276.110	276.110	245.176	36.627	36.627	36.627
39	268.129	255.118	26.686	281.803	400	400	18.769	281.403	281.403	263.034	18.769	18.769	18.769
40	0	268.129	13.675	281.803	0	0	0	281.803	281.803	281.803	0	0	0
41					0	0	0	0	0	0	0	0	0
42					0	0	0	0	0	0	0	0	0
43					0	0	0	0	0	0	0	0	0
								7.123.380	6.764.494	6.550.829			

**Forsendur:**

	Nýtt kerfi		Einhleypur	Einst. for.	Hjón
Íbúðarverð	6.450 þús.kr.	Tekjur	960.000	960.000	960.000
Lánshlutfall	90%	Hámark vaxtagjalda	421.489	553.326	685.161
Vextir	5,1%	Hámark vaxtabóta	144.426	185.742	238.840 *
Lánstími	40	Eignaskerðing, lægri	3.170.260	3.170.260	5.255.254
		Eignaskerðing, hæri	5.072.416	5.072.416	8.408.406

Ár	Lán vegna félagslegrar íbúðar			Vaxtabætur			Greiddslubyrð: netto			Vaxtagjöld til útreiknings			
	Eftirstöðvar	Vaxtagjöld		Einstætt			Einstætt			Einstætt			
65% láns	Afborgun	d	Greiddsla	Einhleypur	foreldri	Hjón	Einhleypur	foreldri	Hjón	Einhleypur	foreldri	Hjón	
1	5.758.106	46.894	296.055	342.949	144.426	185.742	198.524	157.207	104.494	296.055	296.055	296.055	
2	5.708.819	49.286	293.663	342.949	144.426	185.742	198.524	157.207	106.886	293.663	293.663	293.663	
3	5.657.020	51.800	291.150	342.949	144.426	185.742	198.524	157.207	109.400	291.150	291.150	291.150	
4	5.602.578	54.441	288.508	342.949	144.426	185.742	198.524	157.207	112.041	288.508	288.508	288.508	
5	5.545.360	57.218	285.731	342.949	144.426	185.742	198.524	157.207	114.818	285.731	285.731	285.731	
6	5.485.224	60.136	282.813	342.949	144.426	185.742	198.524	157.207	117.736	282.813	282.813	282.813	
7	5.422.021	63.203	279.746	342.949	144.426	185.742	198.524	157.207	120.803	279.746	279.746	279.746	
8	5.355.595	66.426	276.523	342.949	144.426	185.742	198.524	157.207	124.026	276.523	276.523	276.523	
9	5.285.781	69.814	273.135	342.949	144.426	185.742	198.524	157.207	127.414	273.135	273.135	273.135	
10	5.212.406	73.375	269.575	342.949	144.426	185.742	198.524	157.207	130.975	269.575	269.575	269.575	
11	5.135.289	77.117	265.833	342.949	144.426	185.742	198.524	157.207	134.717	265.833	265.833	265.833	
12	5.054.240	81.050	261.900	342.949	144.426	185.742	198.524	157.207	138.650	261.900	261.900	261.900	
13	4.969.057	85.183	257.766	342.949	144.426	185.742	198.524	157.207	142.783	257.766	257.766	257.766	
14	4.879.529	89.528	253.422	342.949	144.426	185.742	198.524	157.207	147.128	253.422	253.422	253.422	
15	4.785.436	94.093	248.856	342.949	144.426	185.742	198.524	157.207	151.693	248.856	248.856	248.856	
16	4.686.543	98.892	244.057	342.949	144.426	185.742	198.524	157.207	156.492	244.057	244.057	244.057	
17	4.582.608	103.936	239.014	342.949	144.426	181.414	198.524	151.536	161.536	239.014	239.014	239.014	
18	4.473.371	109.236	233.713	342.949	144.426	176.113	198.524	156.836	166.836	233.713	233.713	233.713	
19	4.358.564	114.808	228.142	342.949	144.426	170.542	198.524	172.408	172.408	228.142	228.142	228.142	
20	4.237.901	120.663	222.287	342.949	144.426	164.687	198.524	178.263	178.263	222.287	222.287	222.287	
21	4.111.084	126.817	216.133	342.949	144.426	158.533	198.524	184.417	184.417	216.133	216.133	216.133	
22	3.977.800	133.284	209.665	342.949	144.426	152.065	198.524	190.884	190.884	209.665	209.665	209.665	
23	3.837.719	140.082	202.868	342.949	144.426	145.268	198.524	197.682	197.682	202.868	202.868	202.868	
24	3.690.493	147.226	195.724	342.949	138.124	138.124	204.826	204.826	204.826	195.724	195.724	195.724	
25	3.535.758	154.734	188.215	342.949	130.615	130.615	212.334	212.334	212.334	188.215	188.215	188.215	
26	3.373.133	162.626	180.324	342.949	127.524	127.524	215.426	215.426	215.426	180.324	180.324	180.324	
27	3.202.213	170.920	172.030	342.949	118.975	118.975	223.975	223.975	218.920	172.030	172.030	172.030	
28	3.022.576	179.637	163.313	342.949	103.874	103.874	239.075	239.075	222.837	163.313	163.313	163.313	
29	2.833.778	188.798	154.151	342.949	88.613	88.613	254.336	254.336	227.188	154.151	154.151	154.151	
30	2.635.352	198.427	144.523	342.949	73.346	73.346	269.604	269.604	232.027	144.523	144.523	144.523	
31	2.426.805	208.547	134.403	342.949	58.250	58.250	284.699	284.699	237.347	134.403	134.403	134.403	
32	2.207.623	219.182	123.767	342.949	43.535	43.535	299.414	299.414	243.182	123.767	123.767	123.767	
33	1.977.262	230.361	112.589	342.949	29.442	29.442	313.507	313.507	249.561	112.589	112.589	112.589	
34	1.735.153	242.109	100.840	342.949	16.249	16.249	326.700	326.700	256.609	100.840	100.840	100.840	
35	1.480.696	254.457	88.493	342.949	4.277	4.277	338.673	338.673	264.057	88.493	88.493	88.493	
36	1.213.262	267.434	75.516	342.949	0	0	342.949	342.949	272.234	75.516	75.516	75.516	
37	932.189	281.073	61.876	342.949	0	0	342.949	342.949	280.225	61.876	61.876	61.876	
38	636.781	295.408	47.542	342.949	0	0	342.949	342.949	306.262	44.575	44.575	44.575	
39	326.308	310.474	32.476	342.949	0	0	342.949	342.949	326.309	22.842	22.842	22.842	
40	0	326.308	16.642	342.949	0	0	342.949	342.949	342.949	0	0	0	
41					0	0	0	0	0	0	0	0	
42					0	0	0	0	0	0	0	0	
43					0	0	0	0	0	0	0	0	
								9.453.366	8.864.656	7.610.374			

**Forsendur:**

	<u>Nýtt kerfi</u>		<u>Einhleypur</u>	<u>Einst. for.</u>	<u>Hjón</u>
Ibúðarverð	5.100 þús.kr.	Tekjur	1.500.000	1.500.000	1.500.000
Lánshlutfall	90%	Hámark vaxtagjalda	421.489	553.326	685.161
Vextir	5,1%	Hámark vaxtabóta	144.426	185.742	238.840
Lánstími	40	Eignaskerðing, lægri	3.170.260	3.170.260	5.255.254
		Eignaskerðing, hærrí	5.072.416	5.072.416	8.408.406

Ár	Lán vegna félagslegrar Ibúðar			Vaxtabætur			Greiddsluþyrft, netto			Vaxtagjöld til útreiknings			
	<i>Eftirstöðvar</i>	<i>Afborgun</i>	<i>Vaxtagjöld</i>	<i>Greiddsla</i>	<i>Einhleypur</i>	<i>foreldri</i>	<i>Hjón</i>	<i>Einhleypur</i>	<i>foreldri</i>	<i>Hjón</i>	<i>Einhleypur</i>	<i>foreldri</i>	<i>Hjón</i>
1	4.552.921	37.079	234.090	271.169	144.090	144.090	144.090	127.079	127.079	127.079	234.090	234.090	234.090
2	4.513.950	38.970	232.199	271.169	142.199	142.199	142.199	126.970	126.970	126.970	232.199	232.199	232.199
3	4.472.992	40.958	230.211	271.169	140.211	140.211	140.211	130.958	130.958	130.958	230.211	230.211	230.211
4	4.429.946	43.047	228.123	271.169	138.123	138.123	138.123	133.047	133.047	133.047	228.123	228.123	228.123
5	4.384.704	45.242	225.927	271.169	135.927	135.927	135.927	135.242	135.242	135.242	225.927	225.927	225.927
6	4.337.154	47.549	223.620	271.169	133.620	133.620	133.620	137.549	137.549	137.549	223.620	223.620	223.620
7	4.287.180	49.974	221.195	271.169	131.195	131.195	131.195	139.974	139.974	139.974	221.195	221.195	221.195
8	4.234.656	52.523	218.646	271.169	128.646	128.646	128.646	142.523	142.523	142.523	218.646	218.646	218.646
9	4.179.455	55.202	215.967	271.169	125.967	125.967	125.967	145.202	145.202	145.202	215.967	215.967	215.967
10	4.121.437	58.017	213.152	271.169	123.152	123.152	123.152	148.017	148.017	148.017	213.152	213.152	213.152
11	4.060.461	60.976	210.193	271.169	120.193	120.193	120.193	150.976	150.976	150.976	210.193	210.193	210.193
12	3.996.376	64.086	207.084	271.169	117.084	117.084	117.084	154.086	154.086	154.086	207.084	207.084	207.084
13	3.929.021	67.354	203.815	271.169	113.815	113.815	113.815	157.354	157.354	157.354	203.815	203.815	203.815
14	3.858.232	70.789	200.380	271.169	110.380	110.380	110.380	160.789	160.789	160.789	200.380	200.380	200.380
15	3.783.833	74.399	196.770	271.169	106.770	106.770	106.770	164.399	164.399	164.399	196.770	196.770	196.770
16	3.705.639	78.194	192.975	271.169	102.975	102.975	102.975	168.194	168.194	168.194	192.975	192.975	192.975
17	3.623.457	82.182	188.988	271.169	98.988	98.988	98.988	172.182	172.182	172.182	188.988	188.988	188.988
18	3.537.084	86.373	184.796	271.169	94.796	94.796	94.796	176.373	176.373	176.373	184.796	184.796	184.796
19	3.446.306	90.778	180.391	271.169	90.391	90.391	90.391	180.778	180.778	180.778	180.391	180.391	180.391
20	3.350.898	95.408	175.762	271.169	85.762	85.762	85.762	185.408	185.408	185.408	175.762	175.762	175.762
21	3.250.625	100.274	170.896	271.169	80.896	80.896	80.896	190.274	190.274	190.274	170.896	170.896	170.896
22	3.145.237	105.387	165.782	271.169	75.782	75.782	75.782	195.387	195.387	195.387	165.782	165.782	165.782
23	3.034.475	110.762	160.407	271.169	70.407	70.407	70.407	200.762	200.762	200.762	160.407	160.407	160.407
24	2.918.064	116.411	154.758	271.169	64.758	64.758	64.758	206.411	206.411	206.411	154.758	154.758	154.758
25	2.795.716	122.348	148.821	271.169	58.821	58.821	58.821	212.348	212.348	212.348	148.821	148.821	148.821
26	2.667.128	128.588	142.582	271.169	60.082	60.082	60.082	211.088	211.088	211.088	142.582	142.582	142.582
27	2.531.982	135.146	136.024	271.169	61.024	61.024	61.024	210.146	210.146	210.146	136.024	136.024	136.024
28	2.389.944	142.038	129.131	271.169	61.631	61.631	61.631	209.538	209.538	209.538	129.131	129.131	129.131
29	2.240.662	149.282	121.887	271.169	61.887	61.887	61.887	209.282	209.282	209.282	121.887	121.887	121.887
30	2.083.766	156.896	114.274	271.169	61.774	61.774	61.774	209.396	209.396	209.396	114.274	114.274	114.274
31	1.918.869	164.897	106.272	271.169	60.922	60.922	61.272	210.247	210.247	209.897	106.272	106.272	106.272
32	1.745.562	173.307	97.862	271.169	54.518	54.518	60.362	216.652	216.652	210.807	97.862	97.862	97.862
33	1.563.416	182.146	89.024	271.169	47.657	47.657	59.024	223.513	223.513	212.146	89.024	89.024	89.024
34	1.371.981	191.435	79.734	271.169	40.452	40.452	57.234	230.718	230.718	213.935	79.734	79.734	79.734
35	1.170.783	201.198	69.971	271.169	33.038	33.038	54.971	238.132	238.132	216.198	69.971	69.971	69.971
36	959.324	211.459	59.710	271.169	25.574	25.574	52.210	245.595	245.595	218.959	59.710	59.710	59.710
37	737.080	222.244	48.926	271.169	18.249	18.249	48.926	252.920	252.920	222.244	48.926	48.926	48.926
38	503.502	233.578	37.591	271.169	8.818	8.818	35.245	262.351	262.351	235.924	35.245	35.245	35.245
39	258.011	245.491	25.679	271.169	2.188	2.188	18.061	268.981	268.981	253.109	18.061	18.061	18.061
40	0	258.011	13.159	271.169	0	0	0	271.169	271.169	271.169	0	0	0
41					0	0	0	0	0	0	0	0	0
42					0	0	0	0	0	0	0	0	0
43					0	0	0	0	0	0	0	0	0
								7.514.012	7.514.012	7.358.122			



**Forsendur:**

	Nýtt kerfi		Einhleypur	Einst. for.	Hjón
Íbúðarverð	6.000 þús.kr.	Tekjur	1.500.000	1.500.000	1.500.000
Lánshlutfall	90%	Hámark vaxtagjalda	421.489	553.326	685.161
Vextir	5,1%	Hámark vaxtabóta	144.426	185.742	238.840
Lánstími	40	Eignaskerðing, lægri	3.170.260	3.170.260	5.255.254
		Eignaskerðing, hæri	5.072.416	5.072.416	8.408.406

Ár	Lán vegna félagslegrar íbúðar			Vaxtabætur			Greiðslubyrðir, netto			Vaxtagjöld til útreiknings			
	Efurstöðvar	Afborgun	Vaxtagjöld	Greiðsla	Einhleypur	Einstætt	Hjón	Einhleypur	foreldri	Hjón	Einhleypur	foreldri	Hjón
1	5.356.377	43.623	275.400	319.023	144.426	185.400	185.400	174.597	133.623	133.623	275.400	275.400	275.400
2	5.310.530	45.848	273.175	319.023	144.426	183.175	183.175	174.597	135.848	135.848	273.175	273.175	273.175
3	5.262.344	48.186	270.837	319.023	144.426	180.837	180.837	174.597	138.186	138.186	270.837	270.837	270.837
4	5.211.701	50.643	268.380	319.023	144.426	178.380	178.380	174.597	140.643	140.643	268.380	268.380	268.380
5	5.158.475	53.226	265.797	319.023	144.426	175.797	175.797	174.597	143.226	143.226	265.797	265.797	265.797
6	5.102.534	55.941	263.082	319.023	144.426	173.082	173.082	174.597	145.941	145.941	263.082	263.082	263.082
7	5.043.741	58.793	260.229	319.023	144.426	170.229	170.229	174.597	148.793	148.793	260.229	260.229	260.229
8	4.981.949	61.792	257.231	319.023	144.426	167.231	167.231	174.597	151.792	151.792	257.231	257.231	257.231
9	4.917.005	64.943	254.079	319.023	144.426	164.079	164.079	174.597	154.943	154.943	254.079	254.079	254.079
10	4.848.750	68.255	250.767	319.023	144.426	160.767	160.767	174.597	158.255	158.255	250.767	250.767	250.767
11	4.777.013	71.736	247.286	319.023	144.426	157.286	157.286	174.597	161.736	161.736	247.286	247.286	247.286
12	4.701.618	75.395	243.628	319.023	144.426	153.628	153.628	174.597	165.395	165.395	243.628	243.628	243.628
13	4.622.378	79.240	239.783	319.023	144.426	149.783	149.783	174.597	169.240	169.240	239.783	239.783	239.783
14	4.539.097	83.281	235.741	319.023	144.426	145.741	145.741	174.597	173.281	173.281	235.741	235.741	235.741
15	4.451.568	87.529	231.494	319.023	141.494	141.494	141.494	177.529	177.529	177.529	231.494	231.494	231.494
16	4.359.575	91.993	227.030	319.023	137.030	137.030	137.030	181.993	181.993	181.993	227.030	227.030	227.030
17	4.262.891	96.684	222.338	319.023	132.338	132.338	132.338	186.684	186.684	186.684	222.338	222.338	222.338
18	4.161.275	101.615	217.407	319.023	127.407	127.407	127.407	191.615	191.615	191.615	217.407	217.407	217.407
19	4.054.478	106.798	212.225	319.023	122.225	122.225	122.225	196.798	196.798	196.798	212.225	212.225	212.225
20	3.942.233	112.244	206.778	319.023	116.778	116.778	116.778	202.244	202.244	202.244	206.778	206.778	206.778
21	3.824.265	117.969	201.054	319.023	111.054	111.054	111.054	207.969	207.969	207.969	201.054	201.054	201.054
22	3.700.279	123.985	195.037	319.023	105.037	105.037	105.037	213.985	213.985	213.985	195.037	195.037	195.037
23	3.569.971	130.309	188.714	319.023	98.714	98.714	98.714	220.309	220.309	220.309	188.714	188.714	188.714
24	3.433.017	136.954	182.069	319.023	92.069	92.069	92.069	226.954	226.954	226.954	182.069	182.069	182.069
25	3.289.078	143.939	175.084	319.023	85.084	85.084	85.084	233.939	233.939	233.939	175.084	175.084	175.084
26	3.137.798	151.280	167.743	319.023	85.243	85.243	85.243	239.780	239.780	239.780	167.743	167.743	167.743
27	2.978.803	158.995	160.028	319.023	85.028	85.028	85.028	239.995	239.995	239.995	160.028	160.028	160.028
28	2.811.699	167.104	151.919	319.023	83.618	83.618	84.419	235.404	235.404	234.604	151.919	151.919	151.919
29	2.636.073	175.626	143.397	319.023	74.906	74.906	83.397	244.117	244.117	235.626	143.397	143.397	143.397
30	2.451.490	184.583	134.440	319.023	65.646	65.646	81.940	253.377	253.377	237.083	134.440	134.440	134.440
31	2.257.493	193.997	125.026	319.023	55.951	55.951	80.026	263.072	263.072	233.997	125.026	125.026	125.026
32	2.053.602	203.891	115.132	319.023	45.956	45.956	77.632	273.067	273.067	241.391	115.132	115.132	115.132
33	1.839.313	214.289	104.734	319.023	35.821	35.821	74.734	283.202	283.202	244.289	104.734	104.734	104.734
34	1.614.096	225.218	93.805	319.023	25.735	25.735	71.305	293.288	293.288	247.718	93.805	93.805	93.805
35	1.377.392	236.704	82.319	319.023	15.919	15.919	67.319	303.104	303.104	251.704	82.319	82.319	82.319
36	1.128.616	248.776	70.247	319.023	6.632	6.632	62.747	312.391	312.391	256.276	70.247	70.247	70.247
37	867.153	261.463	57.559	319.023	0	0	57.559	319.023	319.023	261.463	57.559	57.559	57.559
38	592.355	274.798	44.225	319.023	0	0	39.461	319.023	319.023	279.562	44.225	44.225	44.225
39	303.542	288.813	30.210	319.023	0	0	18.275	319.023	319.023	300.748	21.248	21.248	21.248
40	0	303.542	15.481	319.023	0	0	0	319.023	319.023	319.023	0	0	0
41					0	0	0	0	0	0	0	0	0
42					0	0	0	0	0	0	0	0	0
43					0	0	0	0	0	0	0	0	0
								8.689.267	8.565.810	8.177.180			

**Forsendur:**

	Nýtt kerfi		Einhleypur	Einst. for.	Hjón
Íbúðarverð	7.200 þús.kr.	Tekjur	1.500.000	1.500.000	1.500.000
Lánshlutfall	90%	Hámark vaxtagjalda	421.489	553.326	685.161
Vextir	5,1%	Hámark vaxtabóta	144.426	185.742	238.840
Lánstími	40	Eignaskerðing, lægri	3.170.260	3.170.260	5.255.254
		Eignaskerðing, hæmri	5.072.416	5.072.416	8.408.406

Lán vegna félagslegrar íbúðar				Vaxtabætur			Greiðslubyrði, netto			Vaxtagjöld til útreiknings				
Ár	Efurstöðvar	Afborgun	Vaxtagjöld	Greiðsla	Einhleypur	Einstætt	foreldri	Hjón	Einhleypur	foreldri	Hjón	Einhleypur	foreldri	Hjón
1	6.427.653	52.347	330.480	382.827	144.426	185.742	238.840	238.402	197.085	143.987	330.480	330.480	330.480	
2	6.372.636	55.017	327.810	382.827	144.426	185.742	237.810	238.402	197.085	145.017	327.810	327.810	327.810	
3	6.314.813	57.823	325.004	382.827	144.426	185.742	235.004	238.402	197.085	147.823	325.004	325.004	325.004	
4	6.254.041	60.772	322.055	382.827	144.426	185.742	232.055	238.402	197.085	150.772	322.055	322.055	322.055	
5	6.190.170	63.871	318.956	382.827	144.426	185.742	228.956	238.402	197.085	153.871	318.956	318.956	318.956	
6	6.123.041	67.129	315.699	382.827	144.426	185.742	225.699	238.402	197.085	157.129	315.699	315.699	315.699	
7	6.052.489	70.552	312.275	382.827	144.426	185.742	222.275	238.402	197.085	160.552	312.275	312.275	312.275	
8	5.978.339	74.150	308.677	382.827	144.426	185.742	218.677	238.402	197.085	164.150	308.677	308.677	308.677	
9	5.900.407	77.932	304.895	382.827	144.426	185.742	214.895	238.402	197.085	167.932	304.895	304.895	304.895	
10	5.818.500	81.907	300.921	382.827	144.426	185.742	210.921	238.402	197.085	171.907	300.921	300.921	300.921	
11	5.732.416	86.084	296.743	382.827	144.426	185.742	206.743	238.402	197.085	176.084	296.743	296.743	296.743	
12	5.641.942	90.474	292.353	382.827	144.426	185.742	202.353	238.402	197.085	180.474	292.353	292.353	292.353	
13	5.546.854	95.088	287.739	382.827	144.426	185.742	197.739	238.402	197.085	185.088	287.739	287.739	287.739	
14	5.446.916	99.938	282.890	382.827	144.426	185.742	192.890	238.402	197.085	189.938	282.890	282.890	282.890	
15	5.341.882	105.035	277.793	382.827	144.426	185.742	187.793	238.402	197.085	195.035	277.793	277.793	277.793	
16	5.231.490	110.391	272.436	382.827	144.426	182.436	182.436	238.402	200.391	200.391	272.436	272.436	272.436	
17	5.115.469	116.021	266.806	382.827	144.426	176.806	176.806	238.402	206.021	206.021	266.806	266.806	266.806	
18	4.993.531	121.938	260.889	382.827	144.426	170.889	170.889	238.402	211.938	211.938	260.889	260.889	260.889	
19	4.865.373	128.157	254.670	382.827	144.426	164.670	164.670	238.402	218.157	218.157	254.670	254.670	254.670	
20	4.730.680	134.693	248.134	382.827	144.426	158.134	158.134	238.402	224.693	224.693	248.134	248.134	248.134	
21	4.589.117	141.563	241.265	382.827	144.426	151.265	151.265	238.402	231.563	231.563	241.265	241.265	241.265	
22	4.440.335	148.782	234.045	382.827	144.045	144.045	144.045	238.782	238.782	238.782	234.045	234.045	234.045	
23	4.283.965	156.370	226.457	382.827	136.457	136.457	136.457	246.370	246.370	246.370	226.457	226.457	226.457	
24	4.119.620	164.345	218.482	382.827	128.482	128.482	128.482	254.345	254.345	254.345	218.482	218.482	218.482	
25	3.946.893	172.727	210.101	382.827	114.870	114.870	120.101	267.958	267.958	267.727	210.101	210.101	210.101	
26	3.765.357	181.536	201.292	382.827	102.281	102.281	118.792	280.547	280.547	264.036	201.292	201.292	201.292	
27	3.574.563	190.794	192.033	382.827	89.028	89.028	117.033	293.600	293.600	265.794	192.033	192.033	192.033	
28	3.374.039	200.525	182.303	382.827	75.229	75.229	114.803	307.599	307.599	268.025	182.303	182.303	182.303	
29	3.163.287	210.751	172.076	382.827	61.024	61.024	112.076	321.803	321.803	270.751	172.076	172.076	172.076	
30	2.941.788	221.500	161.328	382.827	46.583	46.583	108.828	336.244	336.244	274.000	161.328	161.328	161.328	
31	2.708.992	232.796	150.031	382.827	32.104	32.104	105.031	350.724	350.724	277.796	150.031	150.031	150.031	
32	2.464.323	244.669	138.159	382.827	17.820	17.820	100.659	365.008	365.008	282.169	138.159	138.159	138.159	
33	2.207.176	257.147	125.680	382.827	4.004	4.004	95.680	378.824	378.824	287.147	125.680	125.680	125.680	
34	1.936.915	270.261	112.566	382.827	0	0	89.842	382.827	382.827	292.965	112.566	112.566	112.566	
35	1.652.870	284.045	98.783	382.827	0	0	76.027	382.827	382.827	306.800	98.783	98.783	98.783	
36	1.354.339	298.531	84.296	382.827	0	0	62.417	382.827	382.827	320.411	84.296	84.296	84.296	
37	1.040.583	313.756	69.071	382.827	0	0	49.265	382.827	382.827	333.562	69.071	69.071	69.071	
38	710.826	329.758	53.070	382.827	0	0	30.286	382.827	382.827	352.541	49.758	49.758	49.758	
39	364.251	346.575	36.252	382.827	0	0	12.717	382.827	382.827	370.110	25.498	25.498	25.498	
40	0	364.251	18.577	382.827	0	0	0	382.827	382.827	382.827	0	0	0	
41					0	0	0	0	0	0	0	0	0	
42					0	0	0	0	0	0	0	0	0	
43					0	0	0	0	0	0	0	0	0	
								11.328.230	10.570.833	9.333.700				

**Forsendur:**

	<u>Nýtt kerfi</u>		<u>Einhleypur</u>	<u>Einst. for.</u>	<u>Hjón</u>
Ibúðarverð	4.700 þús.kr.	Tekjur	1.200.000	1.200.000	1.200.000
Lánshlutfall	90%	Hámark vaxtagjalda	421.489	553.326	685.161
Vextir	5,1%	Hámark vaxtabóta	144.426	185.742	238.840
Lánstími	40	Eignaskerðing, lægri	3.170.260	3.170.260	5.255.254
		Eignaskerðing, hærrí	5.072.416	5.072.416	8.408.406

Ár	Lán vegna félagslegrar Ibúðar			Vaxtabætur			Greisluþyrti, netto			Vaxtagjöld til útreiknings		
	<u>Eftirstöðvar</u>	<u>Vaxtagjöld</u>		<u>Einhleypur</u>	<u>Einstætt</u>	<u>Hjón</u>	<u>Einhleypur</u>	<u>foreldri</u>	<u>Hjón</u>	<u>Einhleypur</u>	<u>foreldri</u>	<u>Hjón</u>
1	4.195.829	34.171	215.730	249.901	143.730	143.730	106.171	106.171	106.171	215.730	215.730	215.730
2	4.159.915	35.914	213.987	249.901	141.987	141.987	107.914	107.914	107.914	213.987	213.987	213.987
3	4.122.169	37.745	212.156	249.901	140.156	140.156	109.745	109.745	109.745	212.156	212.156	212.156
4	4.082.499	39.671	210.231	249.901	138.231	138.231	111.671	111.671	111.671	210.231	210.231	210.231
5	4.040.805	41.694	208.207	249.901	136.207	136.207	113.694	113.694	113.694	208.207	208.207	208.207
6	3.996.985	43.820	206.081	249.901	134.081	134.081	115.820	115.820	115.820	206.081	206.081	206.081
7	3.950.930	46.055	203.846	249.901	131.846	131.846	118.055	118.055	118.055	203.846	203.846	203.846
8	3.902.527	48.404	201.497	249.901	129.497	129.497	120.404	120.404	120.404	201.497	201.497	201.497
9	3.851.654	50.872	199.029	249.901	127.029	127.029	122.872	122.872	122.872	199.029	199.029	199.029
10	3.798.187	53.467	196.434	249.901	124.434	124.434	125.467	125.467	125.467	196.434	196.434	196.434
11	3.741.994	56.194	193.708	249.901	121.708	121.708	128.194	128.194	128.194	193.708	193.708	193.708
12	3.682.934	59.059	190.842	249.901	118.842	118.842	131.059	131.059	131.059	190.842	190.842	190.842
13	3.620.863	62.071	187.830	249.901	115.830	115.830	134.071	134.071	134.071	187.830	187.830	187.830
14	3.555.626	65.237	184.664	249.901	112.664	112.664	137.237	137.237	137.237	184.664	184.664	184.664
15	3.487.062	68.564	181.337	249.901	109.337	109.337	140.564	140.564	140.564	181.337	181.337	181.337
16	3.415.001	72.061	177.840	249.901	105.840	105.840	144.061	144.061	144.061	177.840	177.840	177.840
17	3.339.264	75.736	174.165	249.901	102.165	102.165	147.736	147.736	147.736	174.165	174.165	174.165
18	3.259.666	79.599	170.302	249.901	98.302	98.302	151.599	151.599	151.599	170.302	170.302	170.302
19	3.176.008	83.658	166.243	249.901	94.243	94.243	155.658	155.658	155.658	166.243	166.243	166.243
20	3.088.083	87.925	161.976	249.901	89.976	89.976	159.925	159.925	159.925	161.976	161.976	161.976
21	2.995.674	92.409	157.492	249.901	85.492	85.492	164.409	164.409	164.409	157.492	157.492	157.492
22	2.898.552	97.122	152.779	249.901	80.779	80.779	169.122	169.122	169.122	152.779	152.779	152.779
23	2.796.477	102.075	147.826	249.901	75.826	75.826	174.075	174.075	174.075	147.826	147.826	147.826
24	2.689.196	107.281	142.620	249.901	70.620	70.620	179.281	179.281	179.281	142.620	142.620	142.620
25	2.576.444	112.752	137.149	249.901	65.149	65.149	184.752	184.752	184.752	137.149	137.149	137.149
26	2.457.942	118.503	131.399	249.901	65.399	65.399	184.503	184.503	184.503	131.399	131.399	131.399
27	2.333.395	124.546	125.355	249.901	65.355	65.355	184.546	184.546	184.546	125.355	125.355	125.355
28	2.202.498	130.898	119.003	249.901	65.003	65.003	184.898	184.898	184.898	119.003	119.003	119.003
29	2.064.924	137.574	112.327	249.901	64.327	64.327	185.574	185.574	185.574	112.327	112.327	112.327
30	1.920.334	144.590	105.311	249.901	63.311	63.311	186.590	186.590	186.590	105.311	105.311	105.311
31	1.768.370	151.964	97.937	249.901	61.937	61.937	187.964	187.964	187.964	97.937	97.937	97.937
32	1.608.655	159.714	90.187	249.901	60.187	60.187	189.714	189.714	189.714	90.187	90.187	90.187
33	1.440.796	167.860	82.041	249.901	55.327	55.327	194.574	194.574	191.860	82.041	82.041	82.041
34	1.264.375	176.421	73.481	249.901	47.741	47.741	202.161	202.161	194.421	73.481	73.481	73.481
35	1.078.957	185.418	64.483	249.901	40.045	40.045	209.856	209.856	197.418	64.483	64.483	64.483
36	884.083	194.874	55.027	249.901	32.385	32.385	217.516	217.516	200.874	55.027	55.027	55.027
37	679.270	204.813	45.088	249.901	24.929	24.929	224.972	224.972	204.813	45.088	45.088	45.088
38	464.011	215.258	34.643	249.901	14.283	14.283	235.619	235.619	217.420	34.643	34.643	34.643
39	237.775	226.237	23.665	249.901	5.339	5.339	244.562	244.562	233.257	16.644	16.644	16.644
40	0	237.775	12.127	249.901	0	0	249.901	249.901	249.901	0	0	0
41					0	0	0	0	0	0	0	0
42					0	0	0	0	0	0	0	0
43					0	0	0	0	0	0	0	0
							6.536.504	6.536.504	6.447.309			

**Forsendur:**

Íbúðarverð Lánshlutfall Vextir Lánstími	Nýtt kerfi		Tekjur	Einhleypur Einst. for.		Hjón
	5.600 þús.kr.			1.200.000	1.200.000	1.200.000
	90%		Hámark vaxtagjalda	421.489	553.326	685.161
	5,1%		Hámark vaxtabóta	144.426	185.742	238.840
	40		Eignaskerðing, lægri	3.170.260	3.170.260	5.255.254
			Eignaskerðing, hæri	5.072.416	5.072.416	8.408.406

Ár	Lán vegna félagslegrar íbúðar			Vaxtabætur			Greiddsluþyrri, netto			Vaxtagjöld til útreiknings			
	Eftirstöðvar	Afborgun	Vaxtagjöld	Greiddsla	Einhleypur	foreldri	Hjón	Einhleypur	foreldri	Hjón	Einhleypur	foreldri	Hjón
1	4.999.285	40.715	257.040	297.755	144.426	185.040	185.040	153.329	112.715	112.715	257.040	257.040	257.040
2	4.956.494	42.791	254.964	297.755	144.426	182.964	182.964	153.329	114.791	114.791	254.964	254.964	254.964
3	4.911.521	44.973	252.781	297.755	144.426	180.781	180.781	153.329	116.973	116.973	252.781	252.781	252.781
4	4.864.254	47.267	250.488	297.755	144.426	178.488	178.488	153.329	119.267	119.267	250.488	250.488	250.488
5	4.814.576	49.678	248.077	297.755	144.426	176.077	176.077	153.329	121.678	121.678	248.077	248.077	248.077
6	4.762.365	52.211	245.543	297.755	144.426	173.543	173.543	153.329	124.211	124.211	245.543	245.543	245.543
7	4.707.491	54.874	242.881	297.755	144.426	170.881	170.881	153.329	126.874	126.874	242.881	242.881	242.881
8	4.649.819	57.673	240.082	297.755	144.426	168.082	168.082	153.329	129.673	129.673	240.082	240.082	240.082
9	4.589.205	60.614	237.141	297.755	144.426	165.141	165.141	153.329	132.614	132.614	237.141	237.141	237.141
10	4.525.500	63.705	234.049	297.755	144.426	162.049	162.049	153.329	135.705	135.705	234.049	234.049	234.049
11	4.458.546	66.954	230.800	297.755	144.426	158.800	158.800	153.329	138.954	138.954	230.800	230.800	230.800
12	4.388.177	70.369	227.386	297.755	144.426	155.386	155.386	153.329	142.369	142.369	227.386	227.386	227.386
13	4.314.220	73.958	223.797	297.755	144.426	151.797	151.797	153.329	145.958	145.958	223.797	223.797	223.797
14	4.236.490	77.729	220.025	297.755	144.426	148.025	148.025	153.329	149.729	149.729	220.025	220.025	220.025
15	4.154.797	81.694	216.061	297.755	144.061	144.061	144.061	153.694	153.694	153.694	216.061	216.061	216.061
16	4.068.937	85.860	211.895	297.755	139.895	139.895	139.895	157.860	157.860	157.860	211.895	211.895	211.895
17	3.978.698	90.239	207.516	297.755	135.516	135.516	135.516	162.239	162.239	162.239	207.516	207.516	207.516
18	3.883.857	94.841	202.914	297.755	130.914	130.914	130.914	166.841	166.841	166.841	202.914	202.914	202.914
19	3.784.179	99.678	198.077	297.755	126.077	126.077	126.077	171.678	171.678	171.678	198.077	198.077	198.077
20	3.679.418	104.761	192.993	297.755	120.993	120.993	120.993	176.761	176.761	176.761	192.993	192.993	192.993
21	3.569.314	110.104	187.650	297.755	115.650	115.650	115.650	182.104	182.104	182.104	187.650	187.650	187.650
22	3.453.594	115.720	182.035	297.755	110.035	110.035	110.035	187.720	187.720	187.720	182.035	182.035	182.035
23	3.331.973	121.621	176.133	297.755	104.133	104.133	104.133	193.621	193.621	193.621	176.133	176.133	176.133
24	3.204.149	127.824	169.931	297.755	97.931	97.931	97.931	199.824	199.824	199.824	169.931	169.931	169.931
25	3.069.806	134.343	163.412	297.755	91.412	91.412	91.412	206.343	206.343	206.343	163.412	163.412	163.412
26	2.928.611	141.194	156.560	297.755	84.560	84.560	84.560	213.194	213.194	213.194	156.560	156.560	156.560
27	2.780.216	148.395	149.359	297.755	78.359	78.359	78.359	220.395	220.395	220.395	149.359	149.359	149.359
28	2.624.252	155.964	141.791	297.755	71.791	71.791	71.791	228.964	228.964	228.964	141.791	141.791	141.791
29	2.460.335	163.918	133.837	297.755	64.837	64.837	64.837	238.918	238.918	238.918	133.837	133.837	133.837
30	2.288.057	172.277	125.477	297.755	57.259	57.259	57.259	250.495	250.495	250.495	125.477	125.477	125.477
31	2.106.994	181.064	116.691	297.755	49.000	49.000	49.000	263.755	263.755	263.755	116.691	116.691	116.691
32	1.916.696	190.298	107.457	297.755	40.565	40.565	40.565	278.189	278.189	278.189	107.457	107.457	107.457
33	1.716.693	200.003	97.751	297.755	31.105	31.105	31.105	294.650	294.650	294.650	97.751	97.751	97.751
34	1.506.489	210.203	87.551	297.755	20.793	20.793	20.793	313.961	313.961	313.961	87.551	87.551	87.551
35	1.285.566	220.924	76.831	297.755	9.834	9.834	9.834	336.924	336.924	336.924	76.831	76.831	76.831
36	1.053.375	232.191	65.564	297.755	0	0	0	364.290	364.290	364.290	65.564	65.564	65.564
37	809.343	244.032	53.722	297.755	0	0	0	397.797	397.797	397.797	53.722	53.722	53.722
38	552.864	256.478	41.276	297.755	0	0	0	437.240	437.240	437.240	41.276	41.276	41.276
39	283.306	269.558	28.196	297.755	0	0	0	483.755	483.755	483.755	28.196	28.196	28.196
40	0	283.306	14.449	297.755	0	0	0	537.755	537.755	537.755	0	0	0
41	0	0	0	0	0	0	0	600.000	600.000	600.000	0	0	0
42	0	0	0	0	0	0	0	672.000	672.000	672.000	0	0	0
43	0	0	0	0	0	0	0	754.000	754.000	754.000	0	0	0
								7.884.569	7.549.472	7.261.776			

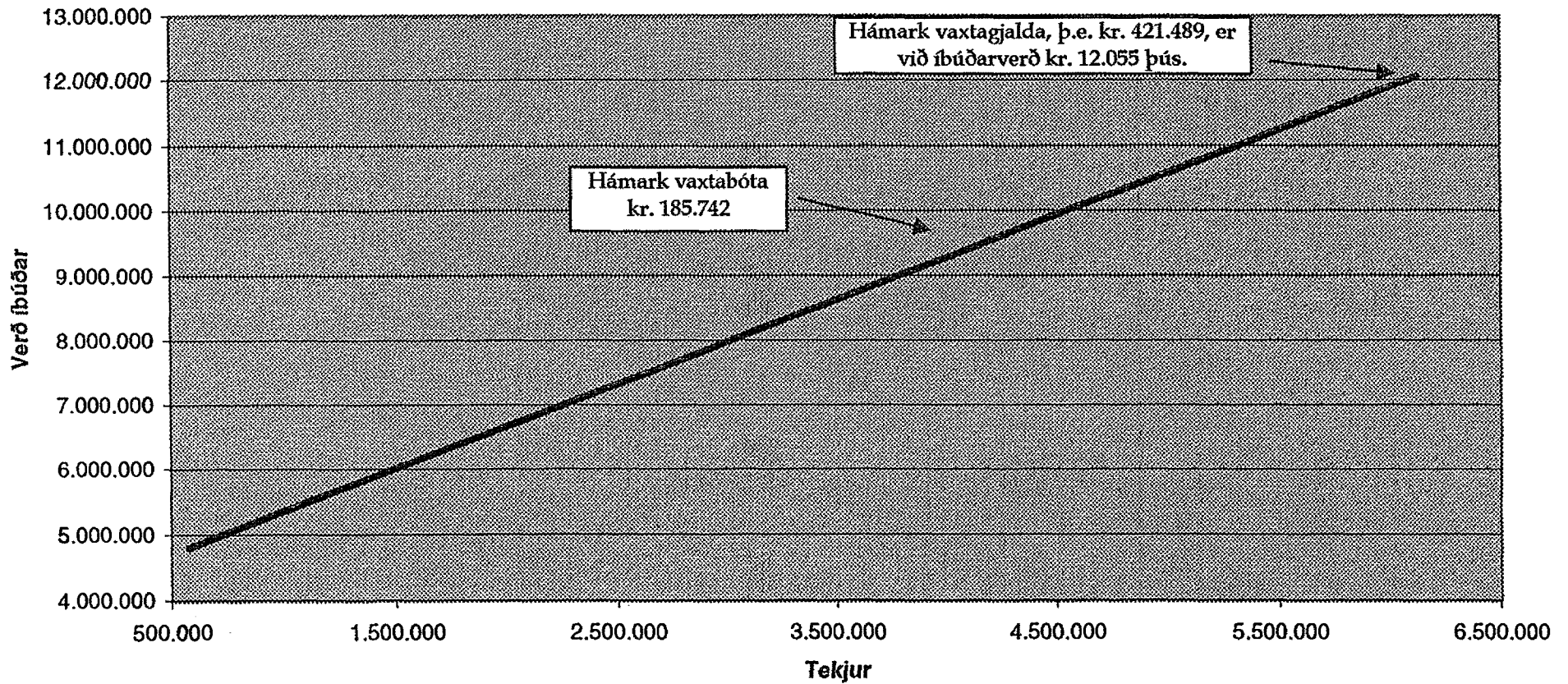
**Forsendur:**

	<u>Nýtt kerfi</u>		<u>Einhleypur</u>	<u>Einst. for.</u>	<u>Hjón</u>
Ibúðarverð	6.800 þús.kr.	Tekjur	1.200.000	1.200.000	1.200.000
Lánshlutfall	90%	Hámark vaxtagjalda	421.489	553.326	685.161
Vextir	5,1%	Hámark vaxtabóta	144.426	185.742	238.840
Lánstími	40	Eignaskerðing, lægri	3.170.260	3.170.260	5.255.254
		Eignaskerðing, hærrí	5.072.416	5.072.416	8.408.406

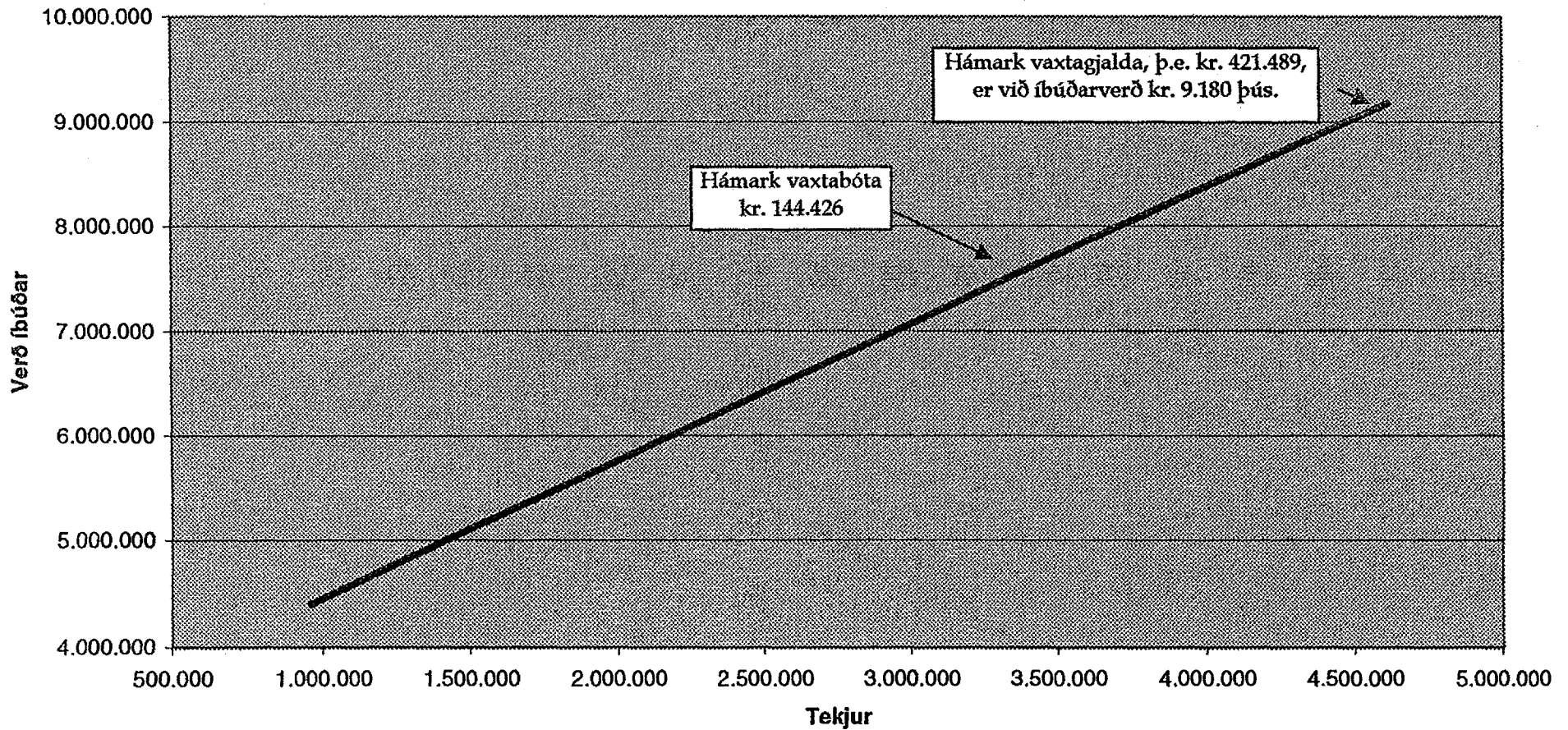
Lán vegna félagslegrar íbúðar				Vaxtabætur				Greiðslubyrði, netið			Vaxtagjöld til útreiknings		
Ár	<u>Erfirstöðvar</u>	<u>Afborgun</u>	<u>Vaxtagjöld</u>	<u>Greiðsla</u>	<u>Einhleypur</u>	<u>foreldri</u>	<u>Hjón</u>	<u>Einhleypur</u>	<u>foreldri</u>	<u>Hjón</u>	<u>Einhleypur</u>	<u>foreldri</u>	<u>Hjón</u>
1	6.070.561	49.439	312.120	361.559	144.426	185.742	238.840	217.134	175.817	122.719	312.120	312.120	312.120
2	6.018.600	51.961	309.599	361.559	144.426	185.742	237.599	217.134	175.817	123.961	309.599	309.599	309.599
3	5.963.990	54.610	306.949	361.559	144.426	185.742	234.949	217.134	175.817	126.610	306.949	306.949	306.949
4	5.906.594	57.396	304.163	361.559	144.426	185.742	232.163	217.134	175.817	129.396	304.163	304.163	304.163
5	5.846.271	60.323	301.236	361.559	144.426	185.742	229.236	217.134	175.817	132.323	301.236	301.236	301.236
6	5.782.872	63.399	298.160	361.559	144.426	185.742	226.160	217.134	175.817	135.399	298.160	298.160	298.160
7	5.716.240	66.633	294.926	361.559	144.426	185.742	222.926	217.134	175.817	138.633	294.926	294.926	294.926
8	5.646.209	70.031	291.528	361.559	144.426	185.742	219.528	217.134	175.817	142.031	291.528	291.528	291.528
9	5.572.606	73.602	287.957	361.559	144.426	185.742	215.957	217.134	175.817	145.602	287.957	287.957	287.957
10	5.495.250	77.356	284.203	361.559	144.426	185.742	212.203	217.134	175.817	149.356	284.203	284.203	284.203
11	5.413.949	81.301	280.258	361.559	144.426	185.742	208.258	217.134	175.817	153.301	280.258	280.258	280.258
12	5.328.501	85.448	276.111	361.559	144.426	185.742	204.111	217.134	175.817	157.448	276.111	276.111	276.111
13	5.238.695	89.806	271.754	361.559	144.426	185.742	199.754	217.134	175.817	161.806	271.754	271.754	271.754
14	5.144.310	94.386	267.173	361.559	144.426	185.742	195.173	217.134	175.817	166.386	267.173	267.173	267.173
15	5.045.110	99.199	262.360	361.559	144.426	185.742	190.360	217.134	175.817	171.199	262.360	262.360	262.360
16	4.940.852	104.258	257.301	361.559	144.426	185.301	185.301	217.134	176.258	176.258	257.301	257.301	257.301
17	4.831.276	109.576	251.983	361.559	144.426	179.983	179.983	217.134	181.576	181.576	251.983	251.983	251.983
18	4.716.112	115.164	246.395	361.559	144.426	174.395	174.395	217.134	187.164	187.164	246.395	246.395	246.395
19	4.595.075	121.037	240.522	361.559	144.426	168.522	168.522	217.134	193.037	193.037	240.522	240.522	240.522
20	4.467.864	127.210	234.349	361.559	144.426	162.349	162.349	217.134	199.210	199.210	234.349	234.349	234.349
21	4.334.166	133.698	227.861	361.559	144.426	155.861	155.861	217.134	205.698	205.698	227.861	227.861	227.861
22	4.193.650	140.517	221.042	361.559	144.426	149.042	149.042	217.134	212.517	212.517	221.042	221.042	221.042
23	4.045.967	147.683	213.876	361.559	141.876	141.876	141.876	219.683	219.683	219.683	213.876	213.876	213.876
24	3.890.752	155.215	206.344	361.559	134.344	134.344	134.344	227.215	227.215	227.215	206.344	206.344	206.344
25	3.727.621	163.131	198.428	361.559	126.428	126.428	126.428	235.131	235.131	235.131	198.428	198.428	198.428
26	3.556.171	171.450	190.109	361.559	119.309	119.309	124.109	242.251	242.251	237.450	190.109	190.109	190.109
27	3.375.976	180.194	181.365	361.559	105.174	105.174	121.365	256.385	256.385	240.194	181.365	181.365	181.365
28	3.186.592	189.384	172.175	361.559	90.643	90.643	118.175	270.916	270.916	243.384	172.175	172.175	172.175
29	2.987.549	199.043	162.516	361.559	75.854	75.854	114.516	285.705	285.705	247.043	162.516	162.516	162.516
30	2.778.355	209.194	152.365	361.559	60.967	60.967	110.365	300.592	300.592	251.194	152.365	152.365	152.365
31	2.558.492	219.863	141.696	361.559	46.171	46.171	105.696	315.388	315.388	255.863	141.696	141.696	141.696
32	2.327.416	231.076	130.483	361.559	31.687	31.687	100.483	329.872	329.872	261.076	130.483	130.483	130.483
33	2.084.555	242.861	118.698	361.559	17.772	17.772	94.698	343.787	343.787	266.861	118.698	118.698	118.698
34	1.829.308	255.247	106.312	361.559	4.723	4.723	88.312	356.836	356.836	273.247	106.312	106.312	106.312
35	1.561.044	268.264	93.295	361.559	0	0	81.295	361.559	361.559	280.264	93.295	93.295	93.295
36	1.279.098	281.946	79.613	361.559	0	0	67.411	361.559	361.559	294.148	79.613	79.613	79.613
37	982.773	296.325	65.234	361.559	0	0	53.608	361.559	361.559	307.951	65.234	65.234	65.234
38	671.335	311.438	50.121	361.559	0	0	33.976	361.559	361.559	327.583	46.993	46.993	46.993
39	344.014	327.321	34.238	361.559	0	0	14.911	361.559	361.559	346.648	24.081	24.081	24.081
40	0	344.014	17.545	361.559	0	0	0	361.559	361.559	361.559	0	0	0
41					0	0	0	0	0	0	0	0	0
42					0	0	0	0	0	0	0	0	0
43					0	0	0	0	0	0	0	0	0
								10.330.054	9.545.829	8.368.125			



**Samsetning tekna, íbúðarverðs og hámarks vaxtabóta á fyrsta ári hjá einstæðu foreldri. Lán 90%, vextir 5,1% og lánstími 40 ár.**  
**Í núverandi kerfi eru hámarkstekjur kr. 1.540 þús.**  
**og að auki kr. 257 þús fyrir hvert barn**



**Samsetning tekna, íbúðarverðs og hámarks vaxtabóta á fyrsta ári hjá einhleypingi. Lán 90%, vextir 5,1% og lánstími 40 ár. Í núverandi kerfi eru hámarkstekjur kr. 1.540. þús.**



**Samsetning tekna, íbúðarverðs og hámarks vaxtabóta á fyrsta ári hjá hjónum. Lán 90%, vextir 5,1% og lánstími 40 ár.  
Í núverandi kerfi eru hámarkstekjur kr. 1.925 þús.  
og að auki kr. 257 þús fyrir hvert barn**

