

394. mál
Jón. nefnd

Veckalyðs- og sjóm-fél Suðurnesja 24/3

	fös	mán	þri	mið	fim	fös	mán
	lok dags	lok dags	lok dags	lok dags	lok dags	lok dags	lok dags
	6.mar	9.mar	10.mar	11.mar	12.mar	13.mar	16.mar
Heildarfjöldi	16.562	16.737	16.823	16.970	17.093	17.146	17.169
<i>Breyting milli tímavinda</i>	77	175	86	147	123	53	23
Kyn							
Karlar	10.518	10.624	10.679	10.760	10.833	10.869	10.878
Konur	6.040	6.110	6.141	6.207	6.257	6.274	6.288
Aldur							
16-29 ára	5.812	5.862	5.888	5.948	5.993	6.029	6.039
30-49 ára	7.096	7.173	7.213	7.264	7.307	7.327	7.335
50 ára +	3.654	3.702	3.722	3.758	3.793	3.790	3.795
Búseta							
Höfuðborgarsvæðið	10.818	10.972	11.047	11.164	11.270	11.328	11.407
Suðurnes	1.799	1.805	1.805	1.815	1.822	1.823	1.825
Vesturland	562	569	568	573	568	556	572
Vestfirðir	107	107	109	112	113	116	122
Norðurl. vestra	174	174	177	190	191	192	196
Norðurl. eystra	1.627	1.625	1.633	1.630	1.633	1.638	1.546
Áusturland	451	453	450	450	455	448	451
Suðurland	1.024	1.032	1.034	1.036	1.041	1.045	1.050
Ríkisborgararéttur							
Íslenskir ríkisborgarar	14.249	14.383	14.467	14.612	14.724	14.780	14.810
Pólskir ríkisborgarar	1.423	1.431	1.433	1.446	1.451	1.459	1.467
Aðrir erlendir ríkisborgarar	890	923	923	912	918	907	892
Atvinnugrein							
Landbúnaður	142	142	142	143	142	142	138
Fiskveiðar	245	249	251	262	266	272	274
Fiskvinnsla	415	421	426	430	431	433	430
Iðnaður	1.873	1.884	1.888	1.898	1.901	1.890	1.889
Veitur	112	113	114	114	114	114	118
Mannvirkjagerð	3.257	3.286	3.315	3.337	3.352	3.377	3.412
Verslun	2.873	2.916	2.936	2.957	2.987	3.015	3.006
Flutningastarfsemi	1.087	1.100	1.107	1.117	1.123	1.129	1.134
Ísti- og veitingastarfsemi	723	732	729	744	755	763	757
Upplýsinga- og fjarskiptabj.	517	525	536	542	554	564	567
Fjármál og tryggingar	340	347	347	350	350	349	351
Sérfræðipjónusta ýmiskonar	924	934	941	942	957	961	969
Önnur þjónustustarfsemi	1.081	1.094	1.095	1.106	1.110	1.124	1.125
Stjórnsýsla	167	165	166	170	168	168	165
Fræðslustarfsemi	206	207	206	210	214	216	219
Heilbrigðis- og félagsþjónus	398	399	403	407	415	414	418
Menning, tómstundir, félag	311	312	313	319	322	325	324
<i>Óflokkað (í bið í dagl. grur</i>	1.891	1.911	1.908	1.922	1.932	1.890	1.873
Starfsstétt							
Stjórnendur	964	972	980	989	1001	1015	1021
Sérfræðingar	948	954	960	969	981	988	990
Sérmenntað stf.	1493	1508	1520	1535	1557	1572	1579
Skrifstofufólk	1090	1107	1107	1120	1124	1126	1135
Þjónustu- og afgreiðslustör	3514	3561	3583	3620	3660	3672	3666
Bændur og fiskimenn	336	339	341	356	354	358	351
Iðnaðarm/sérhæft iðnv.	3044	3065	3083	3100	3117	3112	3132
Stjórnendur véla og vélgæs	1034	1046	1055	1066	1076	1086	1082
Verkfólk	3579	3613	3643	3668	3685	3716	3727

13.370

Alþingi
Erindi nr. P 136/1523
komudagur 24.3.2009

	fös	mán	þri	mið	fim	fös	mán
	lok dags	lok dags	lok dags	lok dags	lok dags	lok dags	lok dags
	6.mar	9.mar	10.mar	11.mar	12.mar	13.mar	16.mar
<i>Óflokkað (í bið í dagl. grur</i>	560	572	551	547	538	501	486
Menntun							
Grunnskólapróf	8.321	8.396	8.431	8.509	8.570	8.598	8.601
Ýmis framhaldsmenntun	448	454	461	468	476	478	479
Vélstjórn, stýrim., skipstj.	170	173	172	176	175	180	183
Iðnmenntun	2.794	2.832	2.864	2.888	2.908	2.919	2.936
Verslunarpróf	331	335	338	339	340	346	349
Stúdentspróf	2.019	2.038	2.059	2.080	2.092	2.121	2.129
Háskólapróf	2.246	2.262	2.273	2.292	2.320	2.338	2.350
<i>Óflokkað - í bið</i>	233	247	225	218	212	166	142

	fös	mán	þri	mið	fim	fös	mán
	lok dags	lok dags	lok dags	lok dags	lok dags	lok dags	lok dags
	6.mar	9.mar	10.mar	11.mar	12.mar	13.mar	16.mar
<i>Óflokkað (í bið í dagl. grur</i>	560	572	551	547	538	501	486
Menntun							
Grunnskólapróf	8.321	8.396	8.431	8.509	8.570	8.598	8.601
Ýmis framhaldsmenntun	448	454	461	468	476	478	479
Vélstjórn, stýrim., skipstj.	170	173	172	176	175	180	183
Iðnmenntun	2.794	2.832	2.864	2.888	2.908	2.919	2.936
Verslunarpróf	331	335	338	339	340	346	349
Stúdentspróf	2.019	2.038	2.059	2.080	2.092	2.121	2.129
Háskólapróf	2.246	2.262	2.273	2.292	2.320	2.338	2.350
<i>Óflokkað - í bið</i>	233	247	225	218	212	166	142

	Bæst við:		Breyting frá		
	Frá 30. sept.		lok feb, mánaðargr.		
	Fjöldi	Fjölgun X:	Fjöldi	Hlutfall	
Heildarfjöldi	14.649	6,81	1.684	10,9%	10,9%
<i>Breyting milli tímapunkta</i>					
Kyn					
Karlar	9.651	8,87	1.029	10,4%	10,4%
Konur	4.995	4,86	652	11,6%	11,6%
Aldur					
16-29 ára	5.184	7,06	194	3,3%	3,3%
30-49 ára	6.344	7,40	921	14,4%	14,4%
50 ára +	3.121	5,63	569	17,6%	17,6%
Búseta					
Höfuðborgarsvæðið	9.880	7,47	1.289	12,7%	12,7%
Suðurnes	1.495	5,53	142	8,4%	8,4%
Vesturland	461	5,15	78	15,8%	15,8%
Vestfirðir	106	7,63	38	45,2%	45,2%
Norðurl. vestra	174	8,91	59	43,1%	43,1%
Norðurl. eystra	1.241	5,07	-74	-4,6%	-4,6%
Ásturland	418	13,67	44	10,8%	10,8%
Suðurland	874	5,97	108	11,5%	11,5%
Ríkisborgararéttur					
Íslenskir ríkisborgarar	12.660	6,89	1.281	9,5%	9,5%
Pólskir ríkisborgarar	1.268	7,37	203	16,1%	16,1%
Aðrir erlendir ríkisborgarar	721	5,22	200	28,9%	28,9%
Atvinnugrein					
Landbúnaður	118	6,90	3	2,2%	2,2%
Fiskveiðar	169	2,61	34	14,2%	14,2%
Fiskvinnsla	271	2,70	26	6,4%	6,4%
Iðnaður	1.665	8,43	57	3,1%	3,1%
Veitur	103	7,87	8	7,3%	7,3%
Mannvirkjagerð	3.200	16,09	251	7,9%	7,9%
Verslun	2.624	7,87	231	8,3%	8,3%
Flutningastarfsemi	974	7,09	80	7,6%	7,6%
Þisti- og veitingastarfsemi	619	5,49	49	6,9%	6,9%
Upplýsinga- og fjarskiptþj.	479	6,44	69	13,9%	13,9%
Fjármál og tryggingar	309	8,36	19	5,7%	5,7%
Sérfræðiþjónusta ýmiskonar	879	10,77	77	8,6%	8,6%
Önnur þjónustustarfsemi	957	6,70	78	7,4%	7,4%
Stjórnsýsla	76	1,85	4	2,5%	2,5%
Fræðslustarfsemi	157	3,53	16	7,9%	7,9%
Heilbrigðis- og félagsþjónus	308	3,80	32	8,3%	8,3%
Menning, tómstundir, félag	258	4,91	24	8,0%	8,0%
Óflokkað (í bið í dagl. grur					
Starfsstétt					
Stjórnendur	858	6,26	76	8,0%	8,0%
Sérfræðingar	862	7,73	72	7,8%	7,8%
Sérmenntað stf.	1.341	6,63	144	10,0%	10,0%
Skrifstofufólk	923	5,35	91	8,7%	8,7%
Þjónustu- og afgreiðslustör	2.999	5,50	273	8,0%	8,0%
Bændur og fiskimenn	234	3,00	20	6,0%	6,0%
Iðnaðarm/sérhæft iðnv.	2.910	14,11	212	7,3%	7,3%
Stjórnendur véla og vélgæs	984	11,04	76	7,6%	7,6%
Verkafólk	3.063	5,61	257	7,4%	7,4%

Bæst við:
Frá 30. sept.
Fjöldi Fjölgun X:

Óflokkað (í bið í dagl. grur)

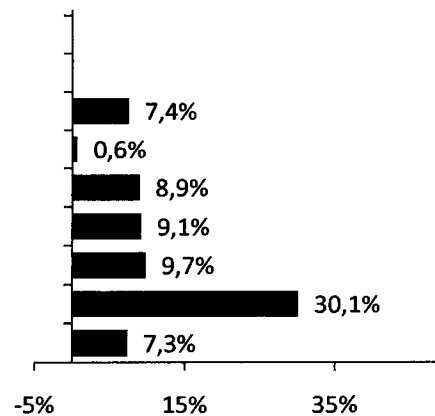
Menntun

Grunnskólapróf	7.128	5,84
Ýmis framhaldsmenntun	385	5,10
Vélstjórn, stýrim., skipstj.	140	4,26
Iðnmenntun	2.726	13,98
Verslunarpróf	277	4,85
Stúdentspróf	1.877	8,45
Háskólapróf	1.974	6,25

Óflokkað - í bið

Breyting frá
lok feb, mánaðargr.
Fjöldi Hlutfall

595	7,4%
3	0,6%
15	8,9%
245	9,1%
31	9,7%
493	30,1%
160	7,3%



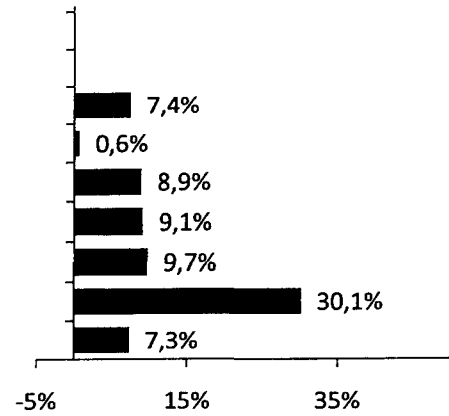
	Bæst við:	
	Fjöldi	Fjölgun X:
Frá 30. sept.		
Óflokkað (í bið í dagl. grur)		
Menntun		
Grunnskólapróf	7.128	5,84
Ýmis framhaldsmenntun	385	5,10
Vélstjórn, stýrim., skipstj.	140	4,26
Iðnmenntun	2.726	13,98
Verslunarpróf	277	4,85
Stúdentspróf	1.877	8,45
Háskólapróf	1.974	6,25

Óflokkað - í bið

Breyting frá
lok feb, mánaðargr.

Fjöldi Hlutfall

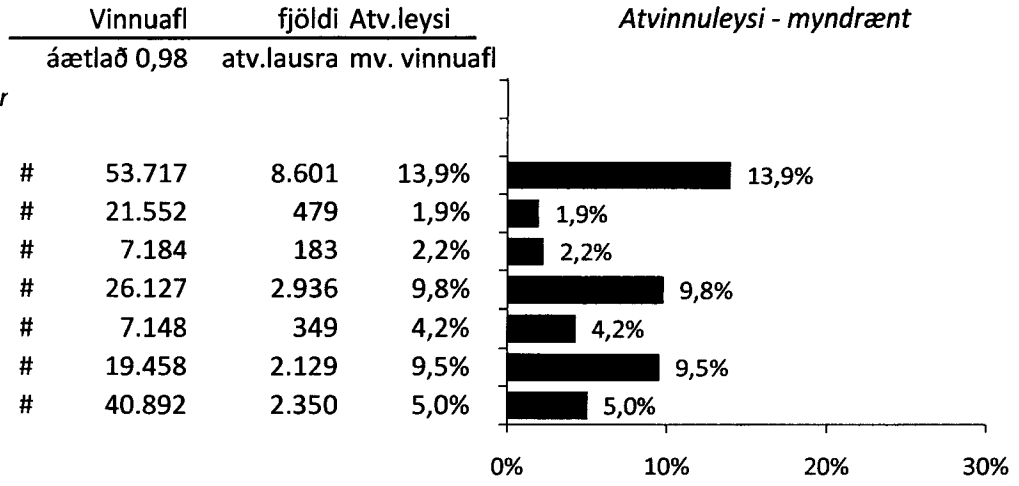
595	7,4%
3	0,6%
15	8,9%
245	9,1%
31	9,7%
493	30,1%
160	7,3%



87% lækkun - ekki allir m. bótarétt, hlutastörf ofl.

	Vinnuafli	fjöldi	Atv.leysi		Atvinnuleysi - myndrænt
	áætlað 0,98	atv.lausra	mv. vinnuafli		
Heildarfjöldi	# 176.890	17.169	8,4%		8,4%
<i>Breyting milli tímamarkna</i>					
Kyn					
Karlar	# 95.545	10.878	9,9%		9,9%
Konur	# 81.263	6.288	6,7%		6,7%
Aldur					
16-29 ára	# 51.168	6.039	10,3%		10,3%
30-49 ára	# 79.772	7.335	8,0%		8,0%
50 ára +	# 45.837	3.795	7,2%		7,2%
Búseta					
Höfuðborgarsvæðið	# 112.974	11.407	8,8%		8,8%
Suðurnes	# 11.322	1.825	14,0%		14,0%
Vesturland	# 8.458	572	5,9%		5,9%
Vestfirðir	# 3.980	122	2,7%		2,7%
Norðurl. vestra	# 3.980	196	4,3%		4,3%
Norðurl. eystra	# 15.288	1.546	8,8%		8,8%
.usturland	# 7.960	451	4,9%		4,9%
Suðurland	# 12.870	1.050	7,1%		7,1%
Ríkisborgararéttur					
Íslenskir ríkisborgarar	# 162.500	14.810	7,9%		7,9%
Pólskir ríkisborgarar	# 6.715	1.467	19,0%		19,0%
Aðrir erlendir ríkisborgarar	# 7.600	892	10,2%		10,2%
Atvinnugrein					
Landbúnaður	# 5.373	138	2,2%		2,2%
Fiskveiðar	# 4.279	274	5,6%		5,6%
Fiskvinnsla	# 3.781	430	9,9%		9,9%
Iðnaður	# 15.730	1.889	10,4%		10,4%
Veitur	# 1.692	118	6,1%		6,1%
Mannvirkjagerð	# 12.166	3.412	24,4%		24,4%
Verslun	# 25.838	3.006	10,1%		10,1%
Flutningastarfsemi	# 6.825	1.134	14,5%		14,5%
isti- og veitingastarfsemi	# 6.269	757	10,5%		10,5%
Upplýsinga- og fjarskiptaþj.	# 4.975	567	9,9%		9,9%
Fjármál og tryggingar	# 8.722	351	3,5%		3,5%
Sérfræðiþjónusta ýmiskonar	# 7.722	969	10,9%		10,9%
Önnur þjónustustarfsemi	# 9.108	1.125	10,7%		10,7%
Stjórnsýsla	# 8.856	165	1,6%		1,6%
Fræðslustarfsemi	# 13.632	219	1,4%		1,4%
Heilbrigðis- og félagsþjónusta	# 26.368	418	1,4%		1,4%
Menning, tómstundir, félag	# 13.731	324	2,1%		2,1%
<i>Óflokkað (í bið í dagl. grur</i>					
Starfsstétt					
Stjórnendur	# 15.760	1.021	5,6%		5,6%
Sérfræðingar	# 30.634	990	2,8%		2,8%
Sérmenntað stf.	# 27.679	1.579	5,0%		5,0%
Skrifstofufólk	# 12.805	1.135	7,7%		7,7%
Þjónustu- og afgreiðslustörf	# 36.270	3.666	8,8%		8,8%
Bændur og fiskimenn	# 7.463	351	4,1%		4,1%
Iðnaðarm/sérhæft iðnv.	# 21.106	3.132	12,9%		12,9%
Stjórnendur véla og vélgæs	# 9.550	1.082	9,9%		9,9%
Verkfólk	# 14.625	3.727	22,2%		22,2%

87% lækkun - ekki allir m. bótarétt, hlutastörf ofl.



87% lækkun - ekki allir m. bótarétt, hlutastörf ofl.

