

Alþingi
Erindi nr. Þ 138/2004
komudagur 3.12.2009

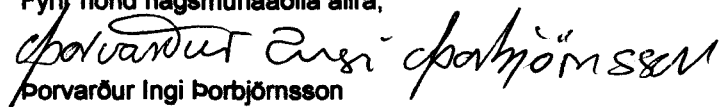
Umsögn vegna tillögu til þingsályktunar um landnýtingaráætlun fyrir ferðamennsku á miðhálandinu.

Gott fólk,

Í viðhengi er umsögn vegna tillögu til þingsályktunar um landnýtingaráætlun fyrir ferðamennsku á miðhálandinu. Í öðru viðhengi eru frumtilögur Jeppavina um vegslóða á nokkrum landssvæðum.

Undirritað frumrit umsagnar hefur verið póstsent til Alþingis. Umsögnin mun einnig verða send til samgönguráðherra, iðnaðarráðherra og umhverfisráðherra, til Jeppavina og annarra tengdra hagsmunaaðila og til birtingar í blöðum.

Fyrir hönd hagsmunaaðila allra,


Þorvarður Ingi Þorbjörnsson
tingit@simnet.is

Umsögn vegna tillögu til þingsályktunar um landnýtingaráætlun fyrir ferðamennsku á miðhálandinu.

Mikilvægi vegslóða fyrir ferðapjónustuna.

Talsverð umræða hefur átt sér stað um vegslóða og utanvegaakstur. Vegslóðar eiga sér jafn langa hefð og hestvagnar og vélknúin ökutæki hér á landi. Slóðar voru yfirleitt beinn undanfari vegagerðar. Enn nýtast slóðar í margvíslegum tilgangi. Sumir hafa öðlast varanlegan sess á meðan aðrir nýtast sem vinnuslóðar og ferðamannaleiðir. Vegslóðarnir eru mistorfærir en eiga það sameiginlegt að gera fólki kleift að njóta staða sem annars er erfitt að nálgast.

Akstur með ferðamenn um torfæra vegslóða, einkum á dagleiðum í námunda við höfuðborgarsvæðið er stór hluti ferðapjónustu á Íslandi. Fjöldi erlendra ferðamanna sem ferðast um slíka vegslóða á sérútbúnum fjallabílum gæti verið 200.000 manns á ári. Það eru um 40% allra erlendra ferðamanna sem til landsins koma. Þessi ferðamennska skilar miklum gjaldeyri í þjóðarbúið. Ferðapjónusta er sú atvinnugrein sem viðheldur hvað best flæði gjaldeyris til landsins. Stór kostur við notkun þessara ferðamannaslóða er að þeir nýtast jafnt að vetri sem sumri og stuðla þannig að auknum fjölda ferðamanna allt árið um kring.

Vegslóðar fyrir ferðapjónustu eru því verðmætaskapandi, rétt eins og línuvegir fyrir stóriðju. Hagsmunir aðila í ferðapjónustu sem byggja á notkun vegslóða eru hagsmunir þjóðarinnar. Því er áriðandi að stjórnvöld og félagasamtök skilji mikilvægi þessarar starfsemi og leggi ekki stein í götu hennar. Halda þarf áhugaverðum vegslóðum opnum og styðja við bakið á þeim aðilum sem vilja sjá vandfarna vegslóða myndaða þannig að þeir lagi sig að landinu. Einnig þarf að gæta þess að umferð um þá sé takmörkuð við vel útbúna fjallabíla sem ætla má að komist klakklaust um þá. Draga mætti stórlega úr utanvegaakstri með því að merkja upphaf og lok þessara vegslóða með skiltum og hafa þá vel merkt á á kortum og í GPS tækjum.

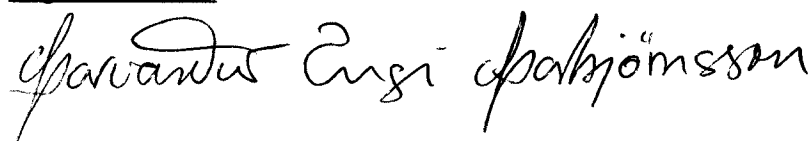
Þeir sem aka torfæra vegslóða til að njóta útsýnis og upplifunar eru ekki síður útivistarfólk en aðrir. Aðalatriðið er að bera virðingu fyrir ferðamáta hvers annars, lágmarka hljóð- og sjónmengun og sýna tillitssemi. Við rúmunumst öll á hálandinu. Skipuleggjum þessa blönduðu umferð í sameiningu, þannig að allir megi vel við una.

Við sem byggjum afkomu okkar af akstri á fjallabílum með ferðamenn bjóðum fram aðstoð við skipulag og viðhald vegslóða.

Fyrir hönd Jeppavina (félags fjallabílstjóra í ferðapjónustu)
og annarra hagsmunaaðila í ferðapjónustu.

Þorvarður Ingi Þorbjörnsson

tingit@simnet.is



Jeppavinir - *smítilögur*

Leiðir sem jeppavinir vilja gjarnan sjá opnar í framtíðinni fyrir erlenda ferðamenn á Reykjanesi.

Atvinnuskapandi fyrir Grindavík og nágrenni.

Veitingarhús- Minjagripaverslanir – Saltfisksetrið –Bláalónið- (Hótel fer eftir náttstað ferðamanna)

Atþreying- Fjór hjólaleiga t.d Hitaveitan með kynningu á þeirra málum fyrir ferðamenn.

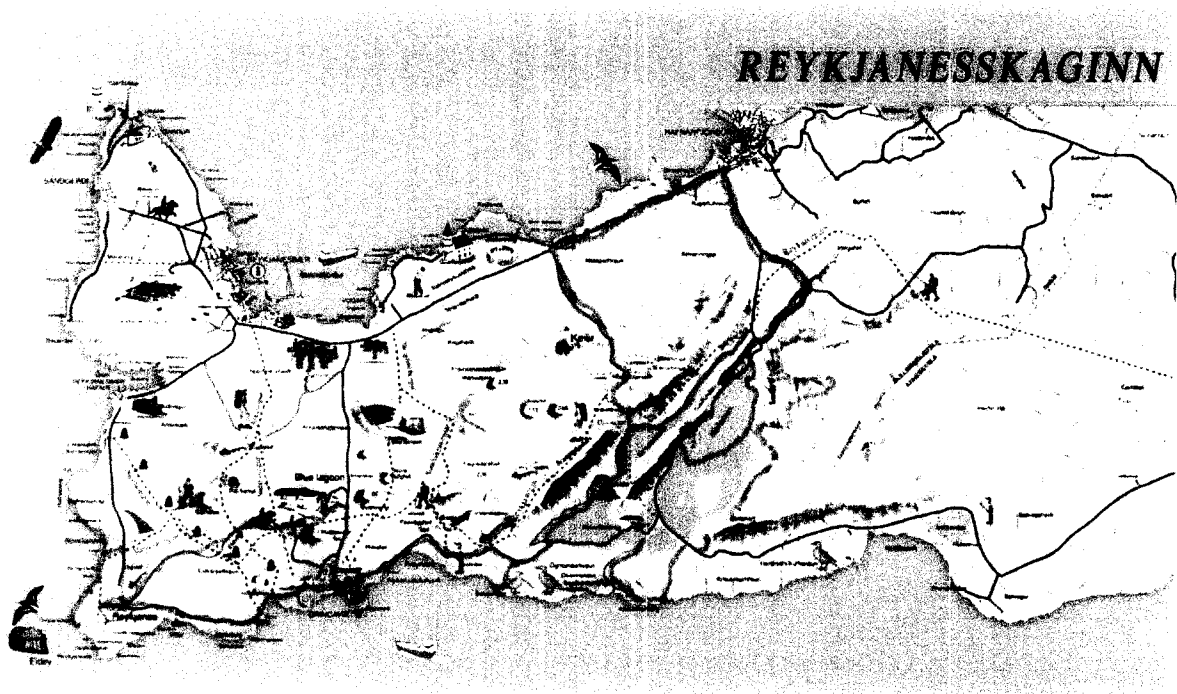
Dagsferð um Reykjanes á Ofur jeppa.

Farið er upp Bláfjallaveg – inn Breiðdal- gamlan slóða og niður í námunum þaðan niður á veg til Kleifarvatns í gegnum námuna- Seltún heimsótt- Krísuvíkurbjarg (hringur) stóra Eldborg upp að rótum svo gengið rest- Grindavík hádegisstopp - Brimketill keyrður slóði – selatangi slóði- Reykjanesviti- frá virkjun til Sandvíkur- hugsanlega Hafnarbjarg- Eldvörp- Bláalón- Vigdísarvellir- Oddafell-Hörskuldavellir (Keilir) Kúagerðir.

ATH: Vantar lausn WC mál þarf að vera hægt að komast á WC yfir vetratímam.

Krísuvíkurkirkja (WC) ?

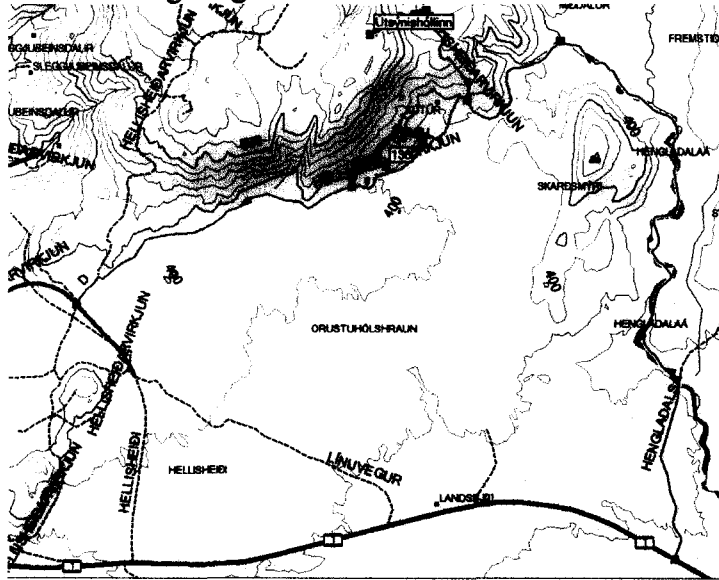
Hér er gróflega teiknuð inn leið með gráum lit fyrir Reykjanes:



Jeppavinir - slóðatillögur

Hellisheiði og Hengilssvæðið

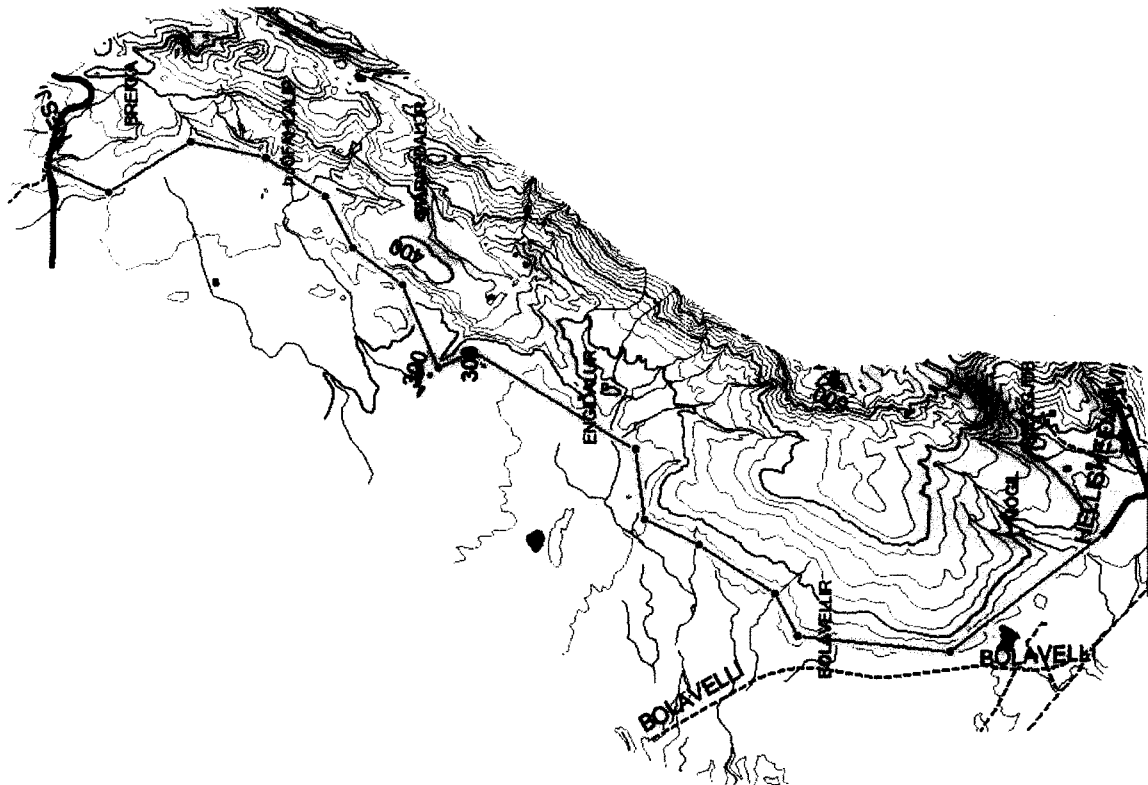
Á Hellisheiði ber fyrsta að telja Þúsundvatnaleiðina. Hún er án vafa ein af mikilvægustu leiðunum fyrir þessa tegund ferðaþjónustu sem í boði er í nágrenni Höfuðborgarsvæðisins. Ræða þarf þessi mál ítarlega við Orkuveituna og fá vilyrði þeirra fyrir því að nota þetta svæði áfram eins og hingað til.



I - smellið í horn myndar og dragið til ef þið viljið breyta stærð

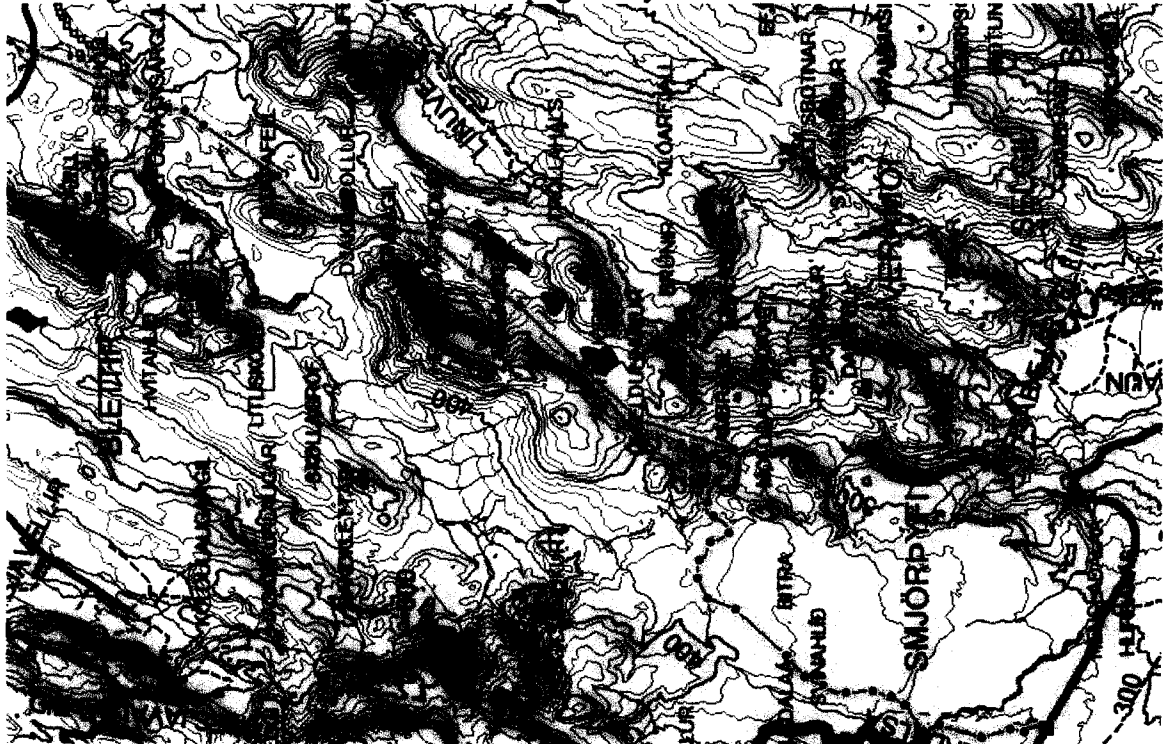
Umræður um að loka alveg fyrir umferð upp á útsýnishólinn vestan á holtinu á leiðinni inn í Innstadal, sem og á stubbnum frá Bæli og niður Bakarið eru ógn og þeim þarf að mæta af sannfæringu. Spurning hvort að Jeppavinir geti lagt eitthvað til móts eins og árlega vinnuferð um svæðið eða eitthvað slíkt.

Nýr slóði vestan við Hengilinn sem opnar stytting á milli Hellisheiðarvirkjunar og norður á Nesjavallaleiðina yrði okkur mikil búbot og ættum við að bjóðast til þess að búa hann til með akstri þar á milli, ef Orkuveitan er ekki þegar með áætlun um að búa til veg þarna til hagræðingar fyrir þá sjálfa.

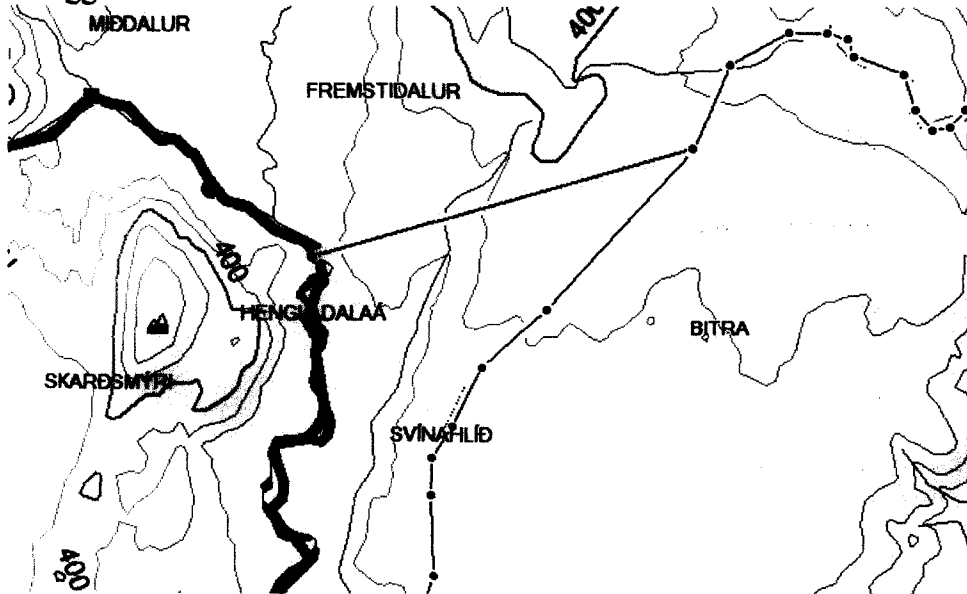


Jeppavinir - slóðatillögur

Þá kom fram hugmynd frá Sigga Stefnis, Inga og fleirum um leið frá Ölkelduháls yfir á Grafning. Þarna er slóði í dag, en torfær þegar bleytir.



Ingi benti okkur einnig á slóða sem nær frá Ölkelduháls veginum niður á Þúsundvatnaleiðina, en liggur nokkuð norðar en ræsið.



Að lokum benti Ingi einnig á leið frá Ölkelduhálsi, um Kýrgil og norður að Hagavík. En við skoðuðum þá leið ekki á korti.

Jeppavinir - slóðatillögur

Gullfoss og Geysir, Borgarfjörður og Landmannalaugar-Hekla

Hér koma punktarnir sem við ræddum um slóða tengda heilsdagsferðum. Í hópnum voru Tryggvi Már, Börkur, Raggi Lövdal og Hinrik Bjarnason, en Ingi leit nokkrum sinnum við með góðar athugasemdir.

1. Gullfoss-Geysir

Malbikið er alveg að taka yfir í þessari dagsferð og nauðsynlegt fyrir okkur að bjóða upp á slóðaaakstur til þess að Superjeep ferðir séu raunverulegur valkostur við rútuferðirnar.

Eftirfarandi slóðar verða að vera opnir til slíkra ferða.

- 1000 vatnaleiðinni má ekki loka. Er mikið notuð á Gullna hringnum.
- Þurfum að halda vöku okkar fyrir að akstur í gegnum skógræktina á Haukadalsheiði verði ekki bannaður. Nú þegar eru margar leiðir þar merktar sem einkavegur, landeigendur bjóða þarna upp á fjórhjólaferðir.
- Slóðann í Fremstaver og áfram upp á Bláfellsháls menn stundum til að þurfa ekki að keyra sömu leið fram og til baka.
- Rætt var um að nota Eyfirðingaveg, frá Meyjarsæti að Hlöðufelli sem "off-road" valmöguleika á þessari leið.
- Slóðinn sem liggur frá Hagavatni, yfir Farið og áfram niður á Haukadalsheiði.
- Frakkastígurinn, slóðinn upp á Úlfarsfell sem er illa farinn og þarfnast lagfæringar, og einnig þarf að passa að slóðanum upp á Skálafell verði ekki lokað.

Aðrir slóðar sem menn vildu að væru opnir og hugsanlega lagaðir aðeins til og notaðir á þessari dagsferð:

- Grafningsháls, vestan undir Ingólsfjalli yfir í Grímsnes.
- Esjuleiðin
- Svínaskarð

Á þessari dagsferð eiga menn sér einnig drauma um að lagðir verði nýir slóðar til að gera ferðina meira spennandi:

- Frá Bragarbót, austur og norður fyrir
- Slóði af Skessubásavegi (Línuvegi frá Uxahryggjum yfir á Haukadalsheiði) upp að Vestari-Hagafellsjökli, þar sem hægt væri að keyra upp á jökulinn.
- Slóði frá Skálpa, meðfram Langjökli og Jarlhettum að Einifelli.

2. Kaldidalur, Langjökull, Borgarfjörður

Slóðar sem menn vildu að ekki yrði lokað:

- Slóði frá Indriðastöðum upp á Skarðsheiði og niður í Svínadal. Slóðinn finnst ekki á korti, en Hinrik Bjarna hefur ekið þessa leið.
- Slóði frá Augastöðum, efst í Reykholtsdal, norður að Hraunfossum. Finnst ekki á korti, en Ingi talaði um hafa ekið hana.¹

Á þessari dagsferð myndu menn gjarnan vilja sjá **nýjan slóða** sunnan við Hádegisfell inn í Þjófakrók, og þaðan um slóðana inni í Þjófakrók yfir á Langjökulsveg upp að Jaka.

¹ Slóðarnir í Borgarfirðinu sem ég fann ekki á korti eru merktir á kort 3.5 frá R. Sigmundsson. Úr Skorradal yfir í Svínadal um Skarðsheiði og slóði frá Augastöðum yfir á veg 518 milli Húsafells og Hraunfossa.

F. L. Jeppavina,

Spavatur Raggi Bjarnason

Jeppavinir - slóðatillögur

3. Landmannalaugar - Hekla

Á þessari leið vildu menn að passað yrði upp á að leiðir eins og Krakatindsleið yrði ekki lokað.

Sigurður Stefnis nefndi að við þyrftum að fá leyfi til þess að aka inn Jökulgil í Landmannalaugum á haustin, t.d. í sept-nóv. Leiðin er notuð til smalamennsku á hverju hausti, engin hætta er á náttúruspjöllum þar sem ekið er um síbreytilega áreyrar sem flæða á hverju vori og öll ummerki um akstur mást þá út. Sé þetta leyft svona seint er lítil sem engin hætta á að við truflum göngufólk á svæðinu.

4. Fjörur

Á Suðurstrandarferðum þarf að gæta þess að við höldum áfram að nota fjörunar þar. Flestar þeirra eru í einkaeigu og lagt var til að Jeppavinir reyndu að setja sig í samband við þá og fá hjá þeim leyfi.