

Alþingi
Erindi nr. Þ 140/665
komudagur 5.12.2011



Umsögn Landgræðslu ríkisins um frumvarp til laga um náttúruvernd - 225 mál,
30. október 2011

Um akstur utan vega og á vegslóðum

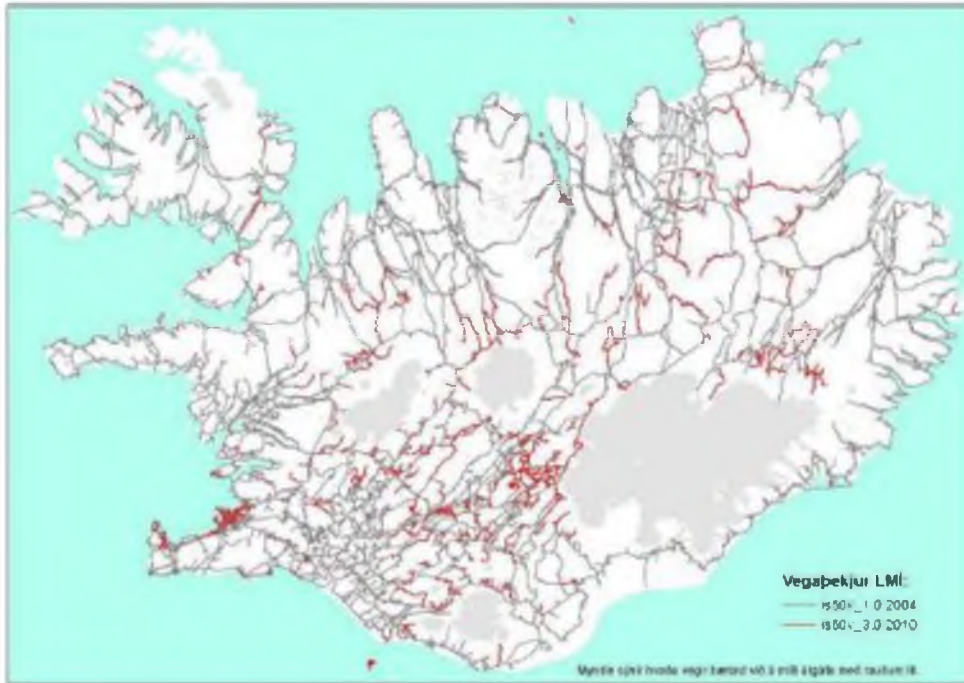
Helstu áherslur

Akstur utan vega og á slóðum sem ekki þola sívaxandi umferð er alvarleg ógn við viðkvæma náttúru Íslands. Er hluti slóðakerfisins að breytast í skurðakerfi? Skilgreina þarf, flokka og „lögilda“ leiðir. Búa þarf til eitt samræmt kerfi allra vega og annarra akstursleiða, þar sem ábyrgð á viðhaldi og eftirliti er alveg skýrt.



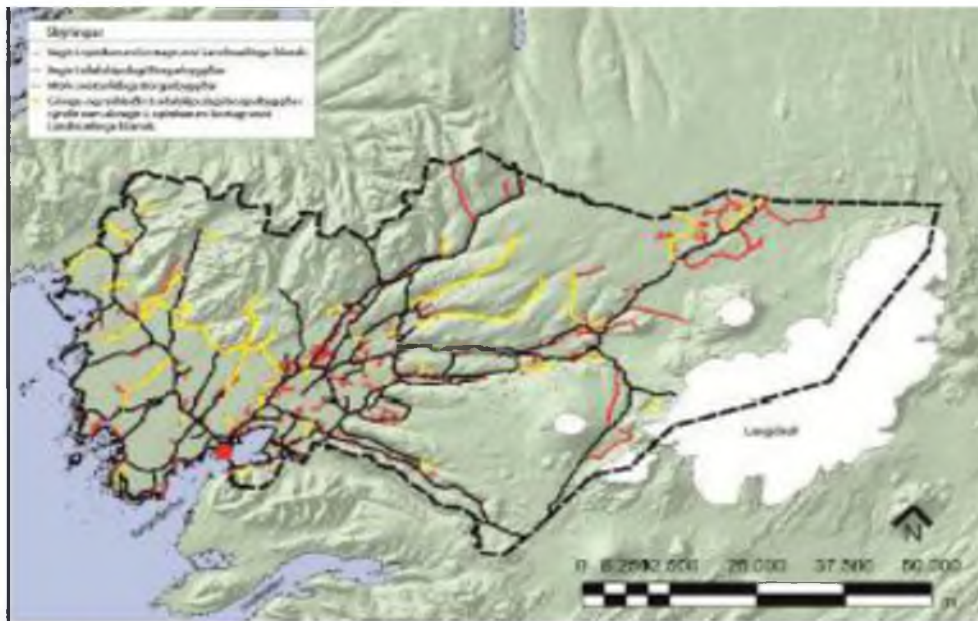
Er verið að búa til tvöfalt kerfi vega og slóða? Hvað á að birta og hvenær? Hver á að ákveða?

Vegabækja skv. opnum gagnagrunni LMÍ jókst mikið 2004-2010, sýnd hér með rauðu.



Mynd 13. Breyting á vegabækju Landmælinga Íslands frá 2004-2010. Vegir sem bæst hafa við eru merktir með rauðum lit (Únníð á grunn Landmælinga Íslands af Jóhanni Thorarensen).

Fjöldi vegslóða hefur ekki hlotið skipulagsmeðferð, hér er dæmi um misræmi við aðalskipulag.



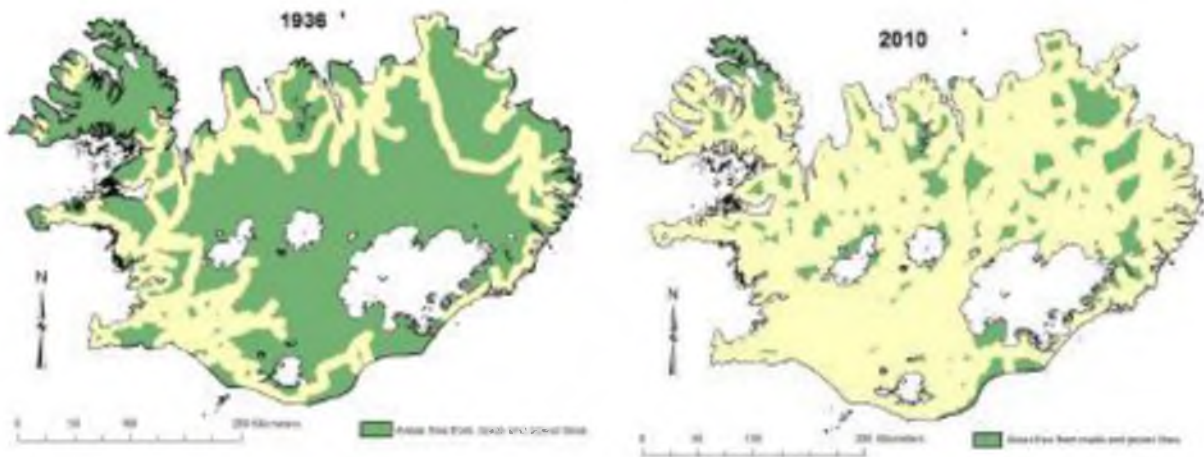
Mynd 5. Landmælingar Íslands birtir vegi sem skilgreinaðir eru sem göngu- og reiðleiðir í aðalskipulagi Borgarbyggðar (únníð á grunn Landmælinga Íslands af Gísla Ráði Guðmundssyni).

Hver einasta leið þarf að fara gegnum matsferli og vera hluti af aðalskipulagi sveitarfélaga. Gögn séu ekki birt fyrr.

Við mat á framtíðaruppbyggingu vegakerfisins til næstu alda þarf m.a. að taka tillit til þolmarka leiða miðað við umferð, öxulþunga og „getu“ bifreiða, áhættu fyrir ferðalanga, jarðvegsrofs, náttúruverndar, sjónrænna áhrifa, tegund eða takmörkun umferðar, hávaðamengun, þéttleika leiða, og áhrifa á víðerni. Fleiri umsagnaraðila þarf og skýra verður ábyrgð og skilgreina veghaldara.

Við ákvörðun um birtingu þarf að gæta ákvæða laga m.a. um skipulag, náttúruvernd og landgræðslu auk reglugerða. Gæta þarf að verkaskiptingu milli Vegagerðarinnar og LMÍ.

Vakin er athygli á því að torfæruhjól (tví-, fjór- og sexhjól) eru notuð í sívaxandi mæli við smalamennskur innan og utan Miðhálandisins.



Mýnd 11. Hér sést þróun ósnortinna víðerna á Íslandi frá árinu 1936 til 2010 (Taylor, 2011).

Vegna m.a. línulagna og þéttleika vega- og slóðakerfisins skv. opinberum gagnagrunni eru ósnortin víðerni á Íslandi skv 5 km fjarlægðarskilgreinungu nánast að hverfa utan jökla.