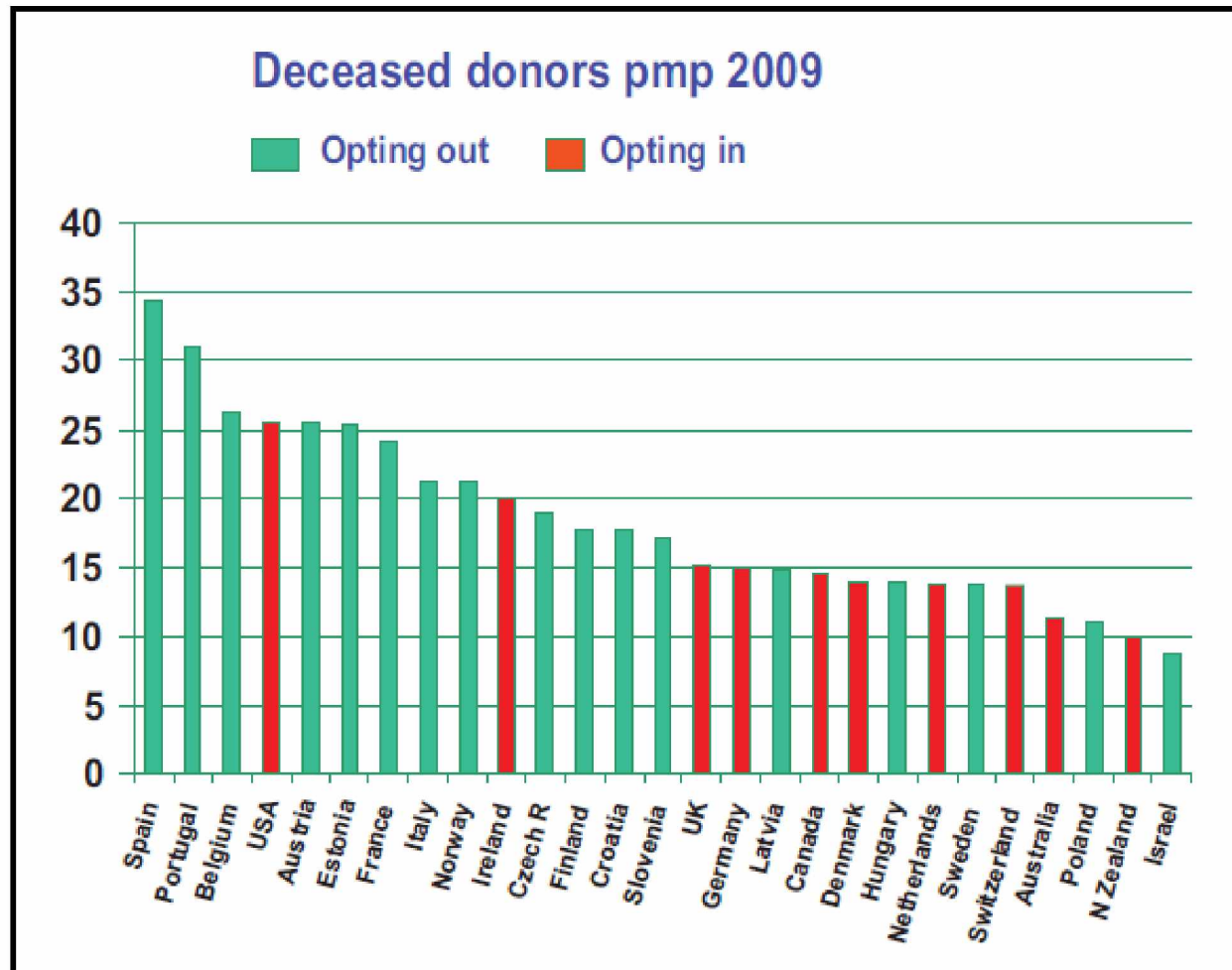


Líffæragjafir frá látnum gjöfum á Íslandi 2008-2013

	2008	2009	2010	2011	2012	2013	Alls
Fjöldi gjafa	2	6	3	2	3	2	18
Líffæragjöf synjað	2	2	1	1	2	1	9
Líffæri gefin							
Hjarta	1	1	2	2	2	2	10
Nýra	4	12	6	4	6	4	36
Lifur	2	4	3	2	1	2	14
Lunga	2	2	0	2	2	2	10
Bris	0	0	1	0	1	1	3

Látnir líffæragjafar í ýmsum löndum árið 2009, með hliðsjón af löggjöf



Líffæraígræðslur í íslenska Sjúklinga, 2004-2013

Líffæri	2004	2005	2006	2007	2008	2009	2010	2011	2012	2013	Alls
Hjarta	2	0	0	0	0	2	3	1	2	0	10
Nýra	5	14	15	10	8	10	11	17	13	14	117
Lifur	1	3	3	2	3	5	4	2	3	5	31
Lunga	0	0	1	1	0	0	2	3	5	1	13
Bris								1	2	2	5

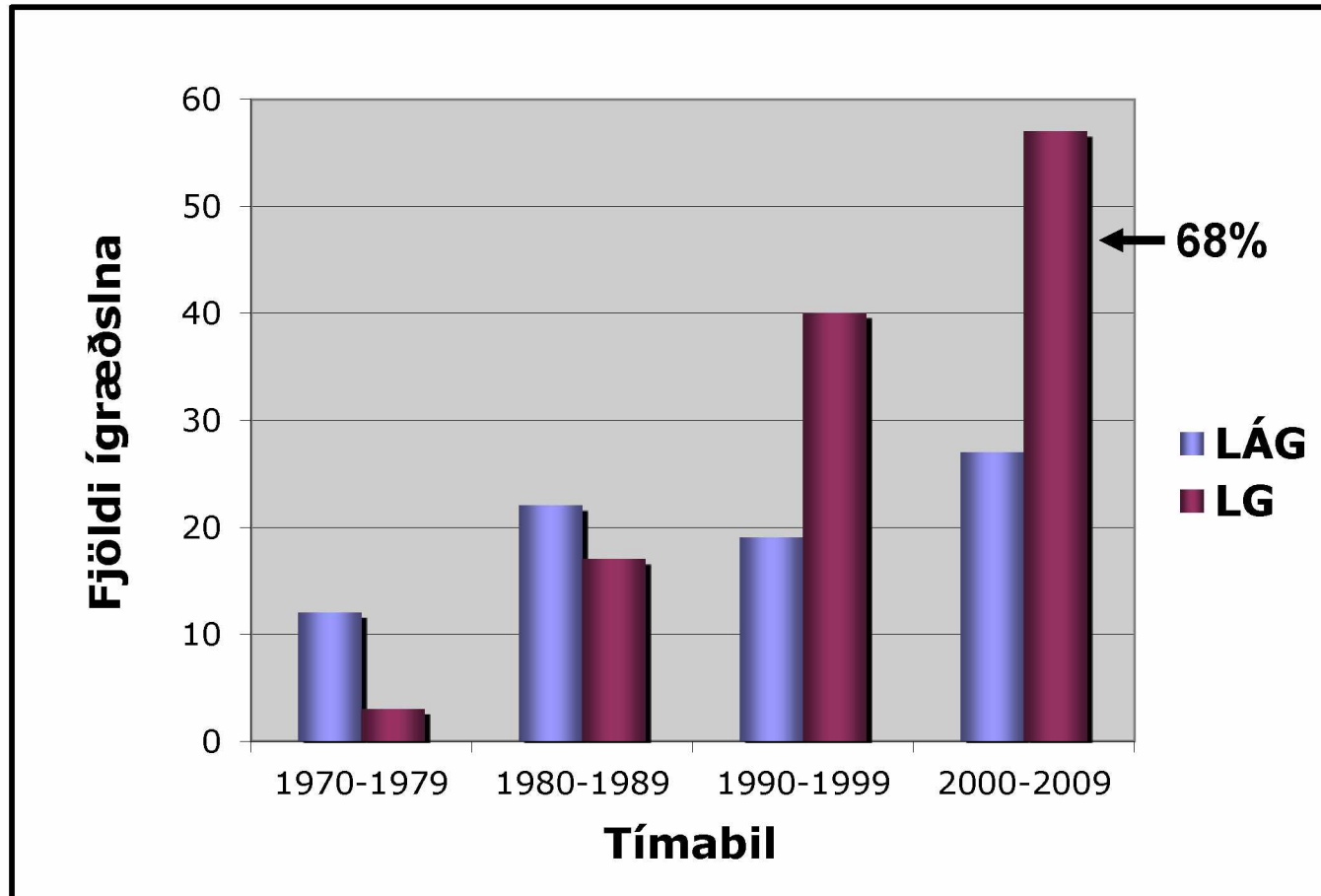
Ígræðslur líffæra frá látnum gjöfum í íslenska sjúklinga, 2004-2013

Líffæri	2004	2005	2006	2007	2008	2009	2010	2011	2012	2013	Alls
Hjarta	2	0	0	0	0	2	3	1	2	0	10
Nýra	2	3	6	2	3	3	5	5	6	6	41
Lifur	0	2	3	2	3	5	4	2	3	4	28
Lunga	0	0	1	1	0	0	2	3	5	1	13
Bris								1	2	2	5

Líffæraígræðslur frá lifandi gjöfum í íslenska sjúklinga, 2004-2013

	2004	2005	2006	2007	2008	2009	2010	2011	2012	2013	Heild
Nýra LSH	3	10	8	7	5	7	5	11	6	8	70
Nýra erlendis		1 (Khöfn)	1 (Osló)	1 (Osló)	0	0	1	1 (Gauta- borg)	1 (Gauta- borg)	0	6
Lifur erlendis	1 (Pittsb.)	1 (Pittsb.)	0	0	0	0	0	0	0	1 (Gauta- borg)	3

Nýrnaígræðslur frá látnum og lifandi gjöfum, 1970-2009



Líffæraígræðslur í íslenska sjúklinga, 1970-2013

■ Hjarta

- ❖ 15 ígræðslur í 14 sjúklinga
- ❖ 12 voru á lífi í árslok 2013

■ Hjarta og lungu

- ❖ 4 ígræðslur í 4 sjúklinga
- ❖ 2 voru á lífi í árslok 2013

■ Lungu

- ❖ 17 ígræðslur í 16 sjúklinga
- ❖ 13 voru á lífi í árslok 2013

■ Lifur

- ❖ 50 ígræðslur í 45 sjúklinga
- ❖ 4 börn fengu lifur frá lifandi gjafa
- ❖ 32 voru á lífi í árslok 2013

■ Nýra

- ❖ 254 ígræðslur í 223 sjúklinga
- ❖ 152 nýru frá lifandi gjöfum og 102 frá látnum gjöfum
- ❖ 153 með starfandi nýra í árslok 2013

■ Bris

- ❖ 5 ígræðslur í 5 sjúklinga
- ❖ 4 með starfandi bris í árslok 2013