

Reykjavík, 11.04.2017
Tilv. 2017-0144
GP/mp

Málefni: Umsögn um frumvarp til laga um breytingu á lögum um stjórn fiskveiða, nr116/2003, með síðari breytingum (strandveiðar). Þingskjal 247 - 176. mál

1. gr. Hafrannsóknastofnun fagnar öllum breytingum sem draga úr líkum á brottkasti en leggur jafnframt áherslu á að allar ívilnanir í viðkomandi tegundum sem og tilfærslur í aflamarkskerfi rúmist innan setts heildaraflamarks hvernar tegundar.

2. gr. Núverandi aflaregla gerir ráð fyrir að aflamark byggi á að taka meðaltal af aflamark síðasta fiskveiðiárs og 20% af viðmiðunarstofni en hún hefur verið í gildi síðan fiskveiðiárið 2007/2008. Á þeim tíma hefur hrygningarstofninn vaxið úr um 211 þús. tonn um 470. þús tonn. Þessi árangur er fyrst og fremst að þakka núverandi aflareglu sem hefur það að markmiði að ná hámarksafrakstri en jafnframt að lágmarka áhættu á að hrygningarstofn fari undir viðmiðunarmörk.

Í janúar 2015 fór nefnd á vegum Alþjóða hafrannsóknarráðsins (WKICE) yfir aflareglu fyrir íslenskan þorsk og staðfesti álitid frá 2009 um að aflareglan "væri í samræmi við varúðarsjónarmið og leiddi til langtíma hámarksafraksturs". Undanfari þessarar niðurstöðu var skýrsla Hafrannsóknastofnunar til ANR: "Athugun á aflareglu fyrir íslenskan þorsk" sem nálgast má á á vef stofnunarinnar:

http://www.hafro.is/images/HCR_Evaluations/iCod_endurskodun_a_aflareglu_2014.pdf

Í þeirri skýrslu eru raktar niðurstöður líkindareikninga en samkvæmt þeim er lítil munur á meðal afla til lengri tíma litið hvort veitt er við 20% eða 22% en hrygningarstofn er umtalsvert stærri við lægra hlutfall (Sjá mynd).

Jafnframt að þó hámarksafrakstur náist við 22%, en það gildi er að vísu illa ákvarðað, eru mun meiri líkur á að hrygningarstofn fari undir aðgerðarmörk en ef hlutfallið er 20%. Varúðarsjónarmið, þ.e minni en 5% líkur á að hrygningarstofn sé undir skilgreindum gátmörkum leiða til um 21% veiðihlutfalls. Fari stofninn undir gátmörk þarf að lækka veiðihlutfallið.

Til skemmri tíma litið er vissulega mikill ávinningur hvað varðar afla af því auka veiðihlutfallið frá því sem nú er. Sá ávinningur skapast hinsvegar fyrst og fremst af

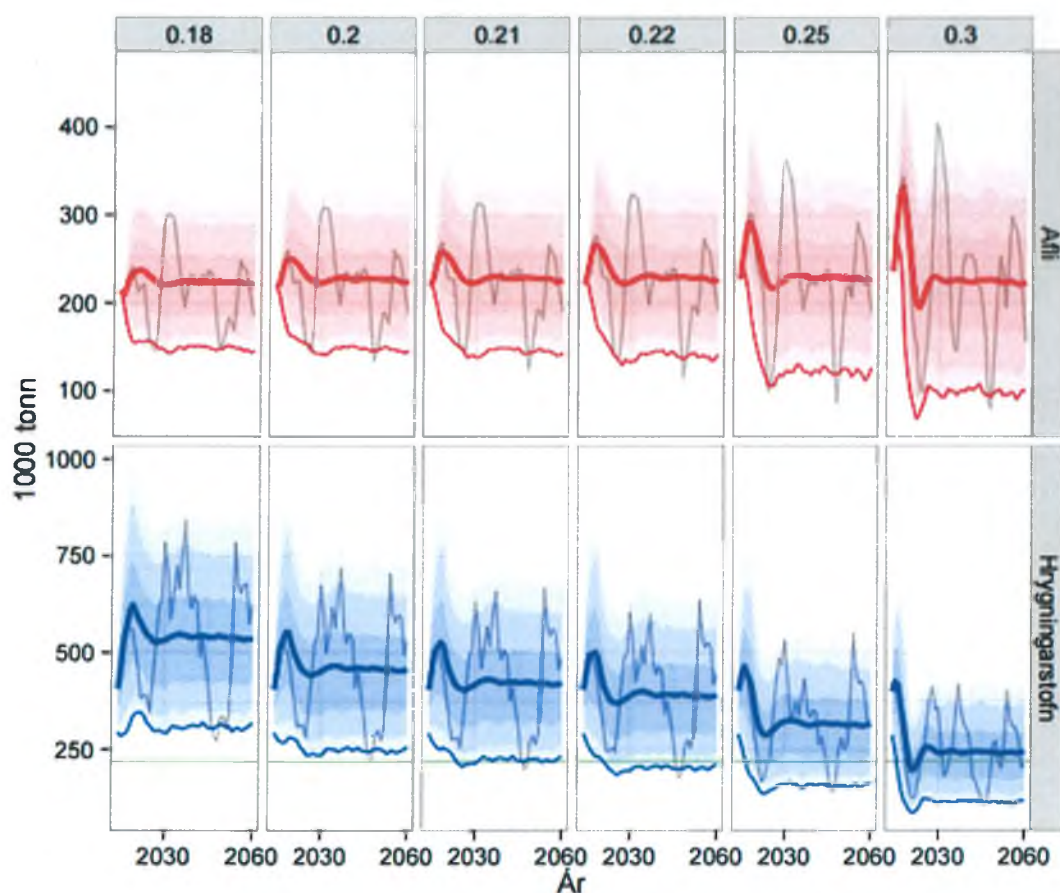
Því að gengið er á höfuðstólinn (stofninn). Breytileiki, þ.e. munur í aflamarki milli ára eykst jafnframt við hærri veiðihlutfall.

Á grundvelli þess staðfestu stjórnvöld með bréfi dagsettu 2. júní 2016 til Alþjóðahafrannsóknaráðsins að núverandi aflaregla myndi vera í gildi til júní 2020.

Hafrannsóknastofnun telur ekki ráðlegt að breyta hlutfalli því sem tilgreint er í núverandi aflareglu úr 20% í 22% líkt og frumvarpið gerir ráð fyrir.

F.h. Hafrannsóknastofnunar, rannsókn- og ráðgjafarstofnunar hafs og vatna,


Guðmundur Þórðarson



Mynd 9: Samantekt á afla og hrygningarstofni miðað við mismunandi veiðihlutfall. Þykka línan sýnir meðaltal og þunna bláa línan sýnir 5% gilda. Skyggð svæði sýna 50%, 80% og 90% gilda. Að auki sést einn stakur ferill (gráur línur). 220 þúsund tonna hrygningarstofn (gátmörk) er dregin sem lárétt græn lína.