

Svar

fjármálaráðherra við fyrirspurn Birgis Ármannssonar um þróun áfengisgjalds.

1. Hver hefur þróun áfengisgjalds verið frá árinu 1995 að nafnvirði og raungildi á:
 - a. sterku áfengi,
 - b. léttvíni,
 - c. bjór?

Í eftirfarandi töflu er að finna þróun áfengisgjalds frá árinu 1995 til 2005 að nafnvirði og raungildi. Við mat á raungildi er miðað við vísitölu neysluverðs.

Áfengi	Þróun að nafnvirði	Þróun að raungildi
Sterkt áfengi	17,1%	-14,4%
Léttvín	-11,2%	-36,2%
Bjór	0,0%	-29,0%

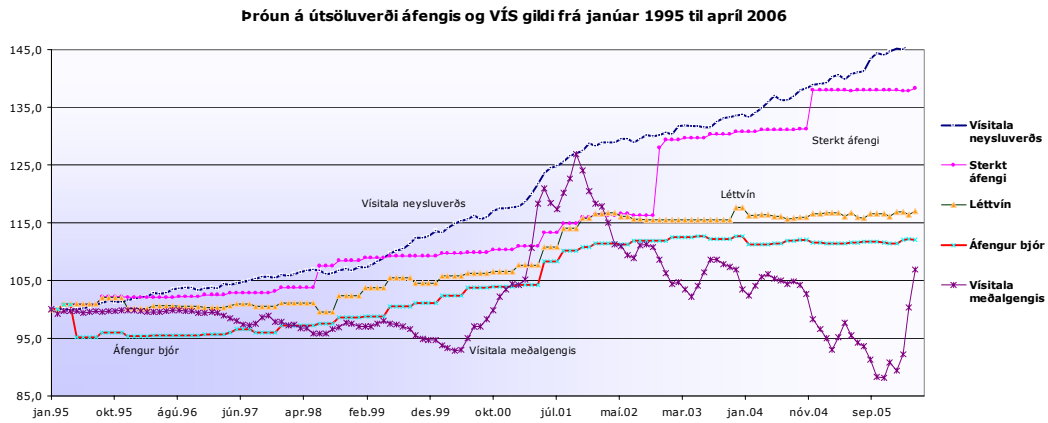
2. Hver hefur hækkun vísitölu neysluverðs verið á sama tíma?

Frá árinu 1995 til 2005 hefur vísitala neysluverðs hækkað um 40,9%.

3. Hefur þróun áfengisgjalds endurspeglast í útsöluverði áfengis á sama tíma, að teknu tilliti til gengisþróunar?

Frá árinu 1995 hefur áfengisgjaldinu verið breytt þrívægis. Árið 1998 lækkaði áfengisgjald á léttvíni um 11,2% en áfengisgjald á bjór var óbreytt. Þá var áfengisgjald á sterku áfengi lækkað um 2,1% en gerðar voru breytingar á gjaldtökunni þannig að áfengisgjald var lagt á allt vínandamagn í viðkomandi drykk en það leiddi til lítilllegrar hækkunar á útsöluverði á sterku áfengi. Árið 2002 hækkaði áfengisgjald á sterku áfengi um 15,1% en áfengisgjald á léttvíni og bjór var óbreytt. Árið 2004 var áfengisgjald á sterku áfengi hækkað um 7% en áfengisgjald á léttvíni og bjór var óbreytt.

Á meðfylgjandi mynd kemur fram hvernig útsöluverð á áfengum bjór, léttvíni og sterku áfengi hefur þróast á tímabilinu frá janúar 1995 til apríl 2006. Að baki liggja upplýsingar frá Hagstofu Íslands og miðað er við útsöluverð sé 100 í janúar 1995. Á myndinni er einnig að finna þróun á vísitölu meðalgengis fyrir viðkomandi tímabil og vísitölu neysluverðs.



Þær breytingar sem gerðar hafa verið á áfengisgjaldinu sjálfu, þ.e. á árunum 1998, 2002 og 2004, koma nokkuð glöggft fram á myndinni í samsvarandi breytingum á útsöluverði. Á hinn bóginn vekur nokkra athygli hversu lítil áhrif veik staða erlendra gjaldmiðla gagnvart krónunni á undanförunum árum virðist hafa á verðmyndun áfengis, en á móti þeim vega óhjákvæmilega innlend kostnaðaáhrif sem endurspeglast að miklu leyti í þróun vísitölu neysluverðs.