



Nefndasvið Alþingis  
Sigrún Helga Sigurjónsdóttir, ritari  
Austurstrætis 8–10  
150 Reykjavík

Reykjavík, 14. febrúar 2014  
1401398/0.1.2/hþ

275. mál

**Efni: Umsögn Embættis landlæknis um tillögu til þingsályktunar um staðfestingu ákvörðunar sameiginlegu EES-nefndarinnar nr. 164/2013 um breytingu á II. viðauka (Tæknilegar reglugerðir, staðlar, prófanir, vottun) við EES-samninginn.**

Embætti landlæknis þakkar fyrir að fá til umsagnar tillögu til þingsályktunar um staðfestingu ákvörðunar sameiginlegu EES-nefndarinnar nr. 164/2013 um breytingu á II. viðauka (Tæknilegar reglugerðir, staðlar, prófanir, vottun) við EES-samninginn.

Embættið gerir ekki athugasemdir við fyrirhugaða breytingu á II. viðauka (Tæknilegar reglugerðir, staðlar, prófanir, vottun) við EES-samninginn frá 2. maí 1992, og það að fellt verði inn í samninginn tilskipun Evrópuþingsins og ráðsins 2010/53/ESB frá 7. júlí 2010 um kröfur varðandi gæði og öryggi líffæra úr mönnum sem eru ætluð til ígræðslu.

Embættið vill í því sambandi leggja áherslu á að samtímis innleiðingu á tilskipuninni þarf að þróa miðlægan gagnagrunn sem móttekur og geymir upplýsingar úr rafrænni sjúkraskrá Landspítalans svo unnt sé að halda skrá yfir eins marga þætti og mögulegt er varðandi líffæragjafann og líffærið sjálft.

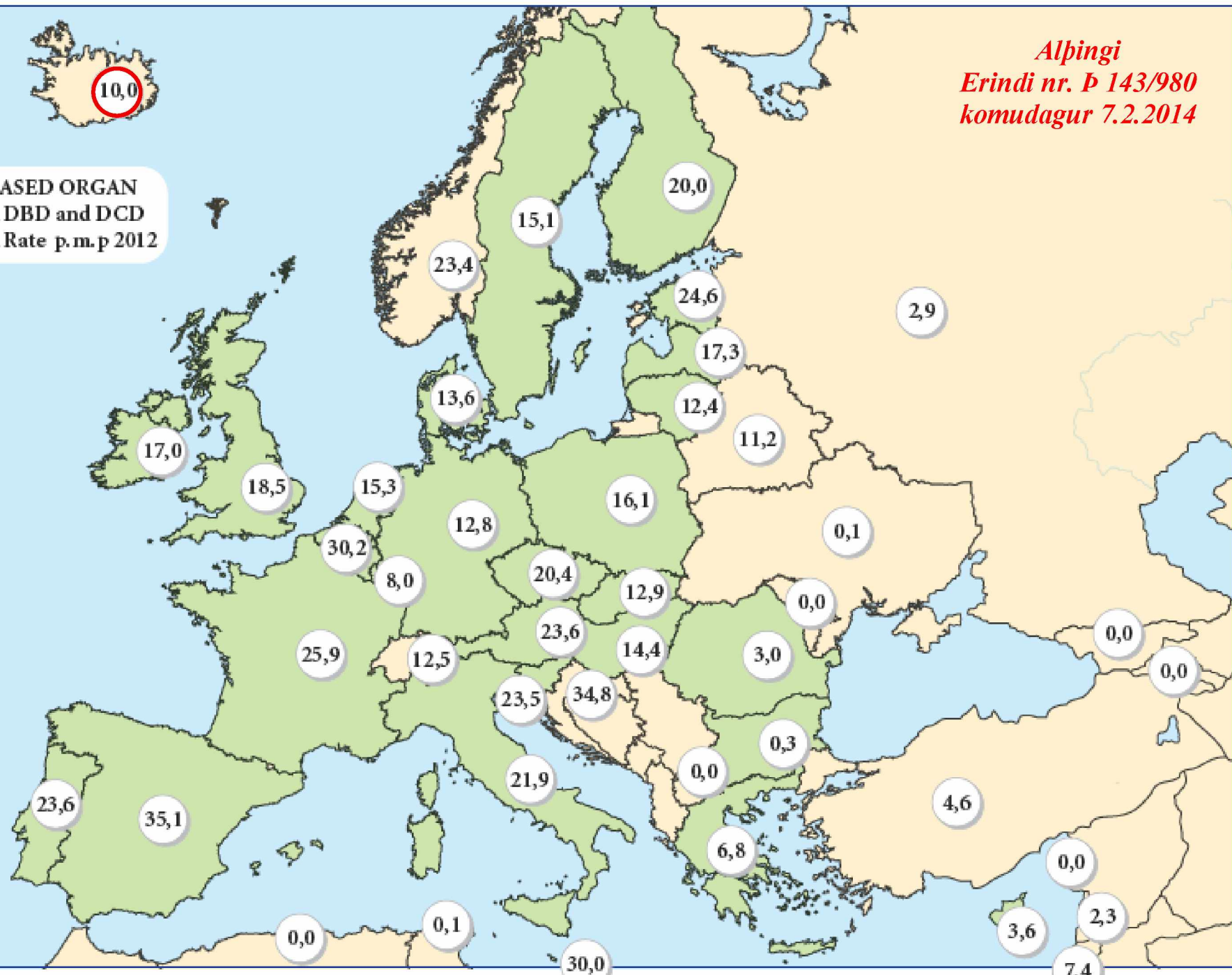
Virðingarfyllst,

Jörlaug Heimisdóttir,  
verkefnisstjóri  
Svið eftirlits og gæða

## Alþingi

Erindi nr. P 143/980  
komudagur 7.2.2014

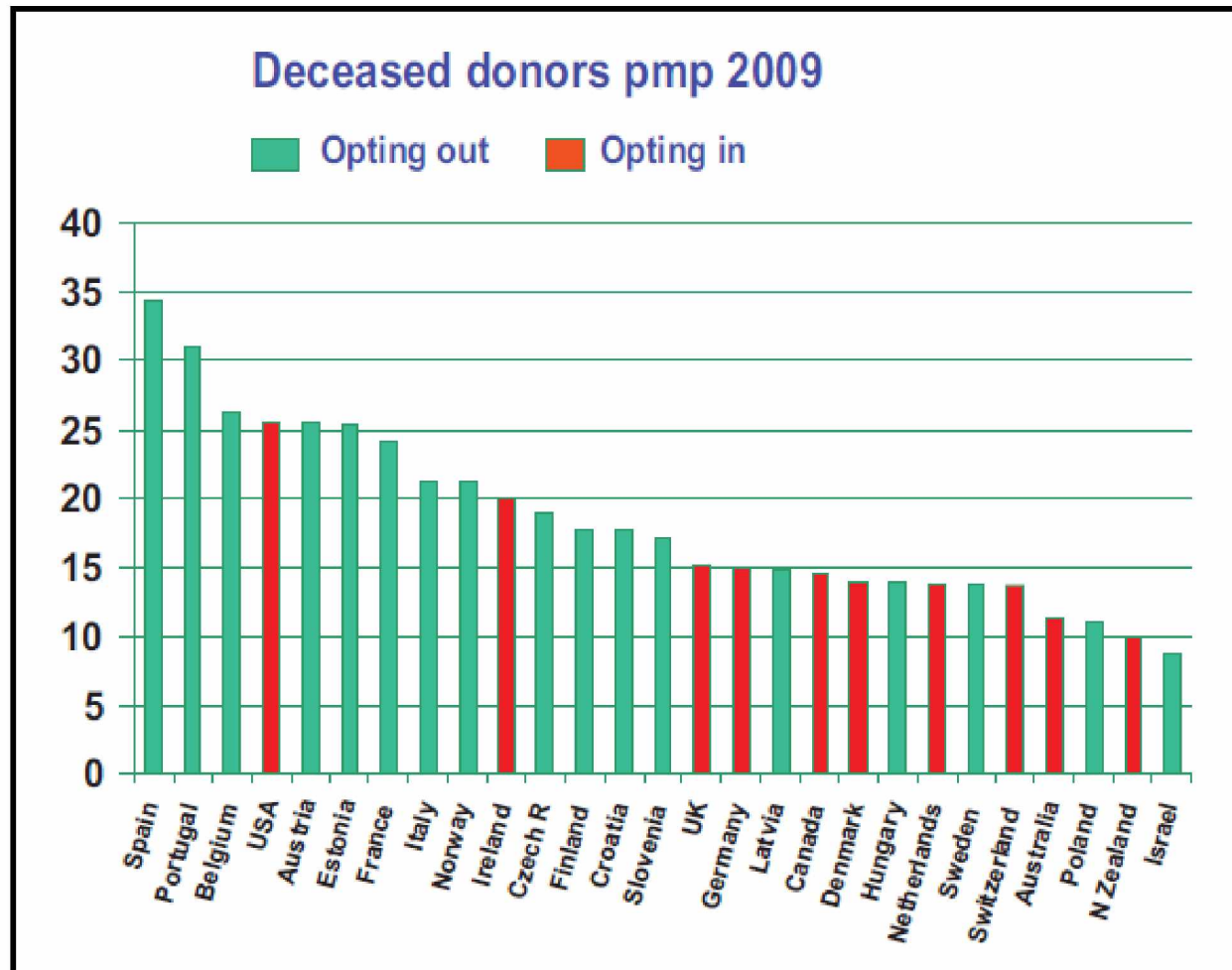
ACTUAL DECEASED ORGAN  
DONORS –both DBD and DCD  
included– Annual Rate p.m.p 2012



# Líffæragjafir frá látnum gjöfum á Íslandi 2008-2013

	2008	2009	2010	2011	2012	2013	Alls
<b>Fjöldi gjafa</b>	2	6	3	2	3	2	<b>18</b>
<b>Líffæragjöf synjað</b>	2	2	1	1	2	1	<b>9</b>
<b>Líffæri gefin</b>							
<b>Hjarta</b>	1	1	2	2	2	2	<b>10</b>
<b>Nýra</b>	4	12	6	4	6	4	<b>36</b>
<b>Lifur</b>	2	4	3	2	1	2	<b>14</b>
<b>Lunga</b>	2	2	0	2	2	2	<b>10</b>
<b>Bris</b>	0	0	1	0	1	1	<b>3</b>

# Látnir líffæragjafar í ýmsum löndum árið 2009, með hliðsjón af löggjöf



# Líffæraígræðslur í íslenska Sjúklinga, 2004-2013

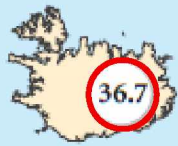
Líffæri	2004	2005	2006	2007	2008	2009	2010	2011	2012	2013	Alls
Hjarta	2	0	0	0	0	2	3	1	2	0	10
Nýra	5	14	15	10	8	10	11	17	13	14	117
Lifur	1	3	3	2	3	5	4	2	3	5	31
Lunga	0	0	1	1	0	0	2	3	5	1	13
Bris								1	2	2	5

# Ígræðslur líffæra frá látnum gjöfum í íslenska sjúklinga, 2004-2013

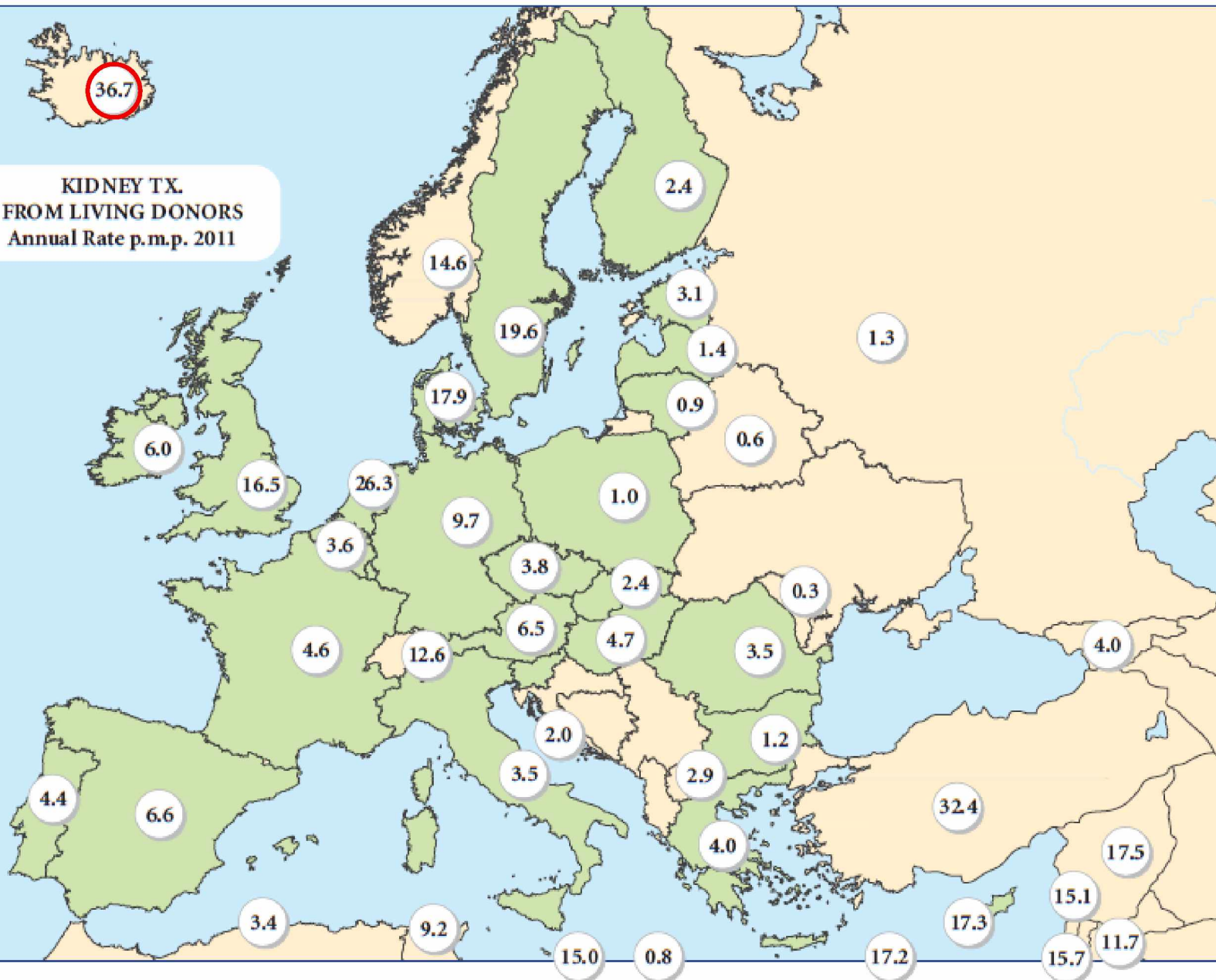
Líffæri	2004	2005	2006	2007	2008	2009	2010	2011	2012	2013	Alls
Hjarta	2	0	0	0	0	2	3	1	2	0	10
Nýra	2	3	6	2	3	3	5	5	6	6	41
Lifur	0	2	3	2	3	5	4	2	3	4	28
Lunga	0	0	1	1	0	0	2	3	5	1	13
Bris								1	2	2	5

# Líffæraígræðslur frá lifandi gjöfum í íslenska sjúklinga, 2004-2013

	2004	2005	2006	2007	2008	2009	2010	2011	2012	2013	Heild
<b>Nýra LSH</b>	3	10	8	7	5	7	5	11	6	8	<b>70</b>
<b>Nýra erlendis</b>		1 (Khöfn)	1 (Osló)	1 (Osló)	0	0	1	1 (Gauta- borg)	1 (Gauta- borg)	0	<b>6</b>
<b>Lifur erlendis</b>	1 (Pittsb.)	1 (Pittsb.)	0	0	0	0	0	0	0	1 (Gauta- borg)	<b>3</b>

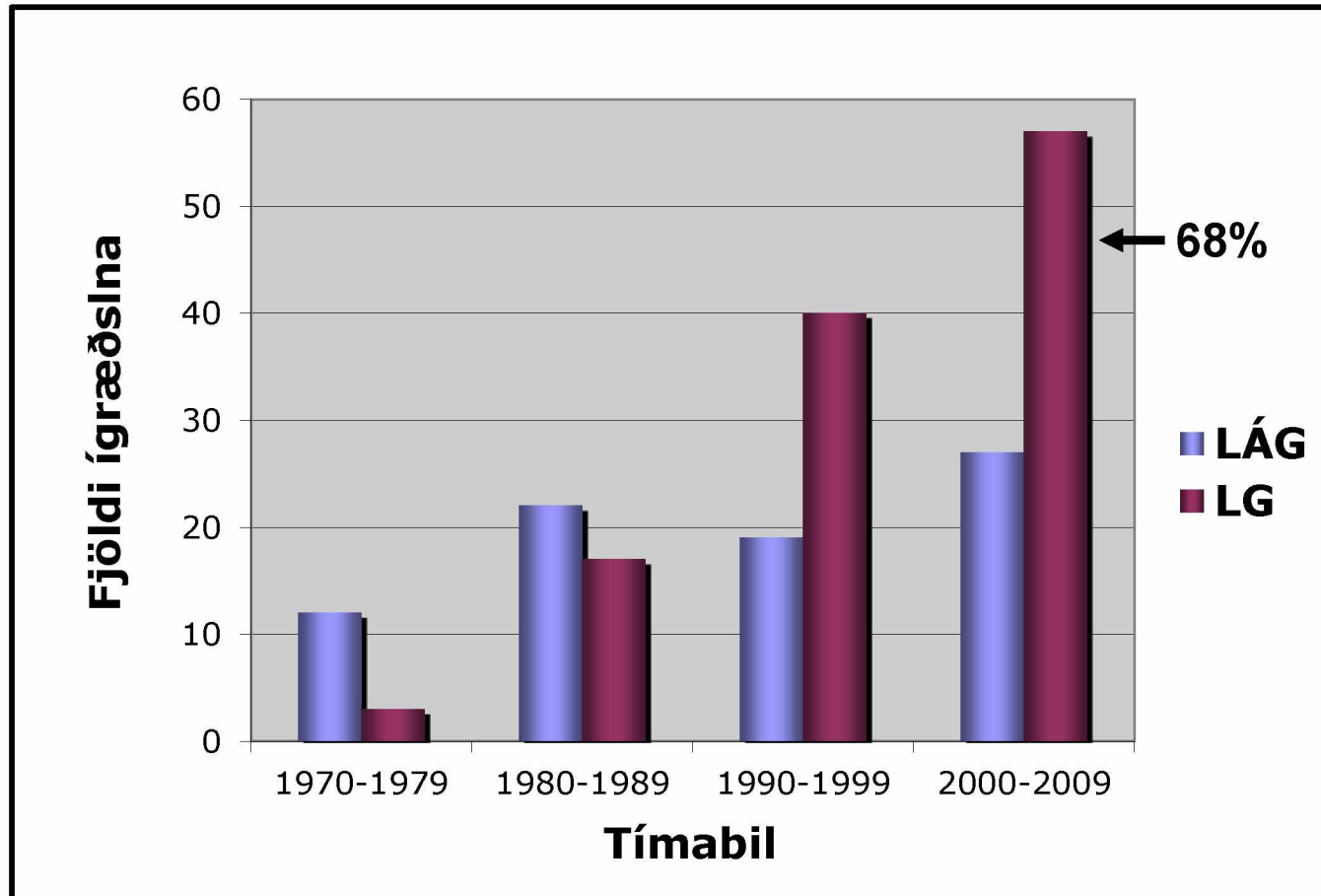


**KIDNEY TX.  
FROM LIVING DONORS**  
Annual Rate p.m.p. 2011





# Nýrnaígræðslur frá látnum og lifandi gjöfum, 1970-2009



# Líffæraígræðslur í íslenska sjúklinga, 1970-2013

## ■ Hjarta

- ❖ 15 ígræðslur í 14 sjúklinga
- ❖ 12 voru á lífi í árslok 2013

## ■ Hjarta og lungu

- ❖ 4 ígræðslur í 4 sjúklinga
- ❖ 2 voru á lífi í árslok 2013

## ■ Lungu

- ❖ 17 ígræðslur í 16 sjúklinga
- ❖ 13 voru á lífi í árslok 2013

## ■ Lifur

- ❖ 50 ígræðslur í 45 sjúklinga
- ❖ 4 börn fengu lifur frá lifandi gjafa
- ❖ 32 voru á lífi í árslok 2013

## ■ Nýra

- ❖ 254 ígræðslur í 223 sjúklinga
- ❖ 152 nýru frá lifandi gjöfum og 102 frá látnum gjöfum
- ❖ 153 með starfandi nýra í árslok 2013

## ■ Bris

- ❖ 5 ígræðslur í 5 sjúklinga
- ❖ 4 með starfandi bris í árslok 2013